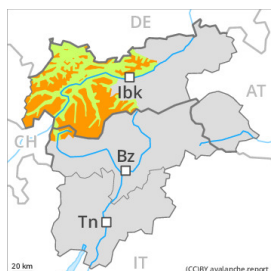




Degré de danger 3 - Marqué

**Tendance: danger d'avalanche constant** →

le jeudi 29 12 2022



Neige ancienne
(Sous-couche fragile persistante)

Snowpack stability: **poor**Frequency: **some**Avalanche size: **large**

Avalanches de glissement
(Avalanches de fond)

Snowpack stability: **very poor**Frequency: **few**Avalanche size: **small**

Des départs provoqués d'avalanches confirment la situation avalancheuse partiellement délicate à l'ouest.

Les conditions pour les sports de neige en dehors des pistes sécurisées restent partiellement délicates. Des amateurs de sports d'hiver seuls peuvent toujours déclencher des avalanches, surtout sur les pentes très raides exposées à l'ouest, au nord et à l'est au-dessus d'environ 2200 m et sur les pentes très raides exposées au sud en haute montagne. Des avalanches peuvent entraîner le manteau jusqu'au sol et spécialement dans les régions bien enneigées atteindre une taille dangereuse. Prudence surtout aux transitions entre les endroits peu enneigés et les endroits très enneigés, notamment à l'entrée des combes et des couloirs. Les endroits dangereux sont difficilement identifiables. Des déclenchements à distance sont possibles de manière isolée. Ceci surtout à l'ouest dans les régions concernées par les précipitations principales. Une grande expérience dans l'évaluation du danger d'avalanche est nécessaire. En outre il existe un certain danger d'avalanches de glissement et de coulées. Ceci sur les pentes raides herbeuses en dessous d'environ 2400 m.

Manteau neigeux

Modèles de danger

md.1: sous-couche fragile persistante

Il est tombé surtout dans les Alpes d'Allgäu, dans le Groupe de Verwall occidental et dans le Groupe de Samnaun par régions jusqu'à 15 cm de neige, localement plus. La neige fraîche et soufflée reposent sur un manteau neigeux ancien fragile. La partie inférieure du manteau neigeux a subi une métamorphose constructive à grains anguleux.

À basse et moyenne altitude le manteau neigeux ancien est humide.

Tendance



Neige ancienne fragile à évaluer de manière critique.

Degré de danger 3 - Marqué



Tendance: danger d'avalanche constant

le jeudi 29 12 2022



Neige ancienne
(Sous-couche fragile persistante)



Snowpack stability: **poor**

Frequency: **some**

Avalanche size: **large**



Neige soufflée
(Neige ventée)



Snowpack stability: **fair**

Frequency: **few**

Avalanche size: **small**

Des couches fragiles dans la neige ancienne demandent de la prudence.

Des avalanches peuvent être déclenchées dans la neige ancienne fragile par endroits. Les endroits dangereux se trouvent surtout sur les pentes raides aux expositions ouest à est en passant par le nord au-dessus d'environ 2200 m, ceci aussi sur les pentes raides ensoleillées en altitude. Prudence aux transitions entre les endroits peu enneigés et les endroits très enneigés. Des avalanches peuvent de manière isolée atteindre une grande taille.

Les accumulations de neige soufflée généralement petites des derniers jours devraient être évaluées avec prudence surtout sur les pentes très raides à l'ombre, notamment à proximité des crêtes et des cols en altitude.

Dans les régions adjacentes au degré de danger 3, "marqué" et en haute montagne les endroits dangereux sont plus fréquents et le danger un peu plus élevé.

Des avalanches de glissement et coulées humides ne sont plus possibles que de façon isolée, mais en général uniquement de petite taille.

Manteau neigeux

Modèles de danger

md.1: sous-couche fragile persistante

La partie inférieure du manteau neigeux a subi une métamorphose constructive à grains anguleux, notamment sur les pentes raides exposées à l'ouest, au nord et à l'est au-dessus d'environ 2200 m comme sur les pentes raides ensoleillées en altitude.

Les accumulations de neige soufflée fraîches reposent sur des couches fragiles surtout sur les pentes à l'ombre en altitude.

La partie supérieure du manteau neigeux est dure, avec une croûte de regel non porteuse à la surface. Ceci surtout au sud sur les pentes raides ensoleillées en dessous d'environ 2600 m.



Tendance

Neige ancienne fragile à surveiller.

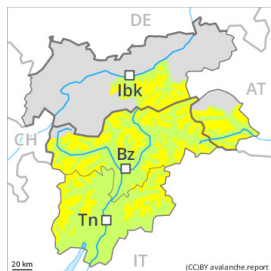


Degré de danger 2 - Limité



Tendance: danger d'avalanche constant

le jeudi 29 12 2022



Neige ancienne
(Sous-couche fragile persistante)



Snowpack stability: **poor**

Frequency: **some**

Avalanche size: **medium**



Neige soufflée
(Neige ventée)



Snowpack stability: **fair**

Frequency: **few**

Avalanche size: **small**

Des couches fragiles dans la neige ancienne demandent de la prudence.

Des avalanches peuvent être déclenchées dans la neige ancienne fragile par endroits. Les endroits dangereux se trouvent surtout sur les pentes raides aux expositions ouest à est en passant par le nord au-dessus d'environ 2200 m, ceci aussi sur les pentes raides ensoleillées en altitude. Prudence aux transitions entre les endroits peu enneigés et les endroits très enneigés. Des avalanches peuvent de manière isolée atteindre une taille moyenne.

Les accumulations de neige soufflée généralement petites des derniers jours devraient être évaluées avec prudence surtout sur les pentes très raides à l'ombre, notamment à proximité des crêtes et des cols en altitude.

Dans les régions adjacentes au degré de danger 3, "marqué" et en haute montagne les endroits dangereux sont plus fréquents et le danger un peu plus élevé.

Des avalanches de glissement et coulées humides ne sont plus possibles que de façon isolée, mais en général uniquement de petite taille.

Manteau neigeux

Modèles de danger

md.1: sous-couche fragile persistante

La partie inférieure du manteau neigeux a subi une métamorphose constructive à grains anguleux, notamment sur les pentes raides exposées à l'ouest, au nord et à l'est au-dessus d'environ 2200 m comme sur les pentes raides ensoleillées en altitude.

Les accumulations de neige soufflée fraîches reposent sur des couches fragiles surtout sur les pentes à l'ombre en altitude.

La partie supérieure du manteau neigeux est dure, avec une croûte de regel non porteuse à la surface. Ceci surtout au sud sur les pentes raides ensoleillées en dessous d'environ 2600 m.



Tendance

Neige ancienne fragile à surveiller.



Degré de danger 1 - Faible



Tendance: danger d'avalanche constant →

le jeudi 29 12 2022



Neige soufflée
(Neige ventée)



Snowpack stability: **fair**

Frequency: **few**

Avalanche size: **small**

Neige récemment soufflée à surveiller.

Un peu de neige fraîche et les accumulations de neige soufflée généralement petites qui se sont formées avec le vent d'ouest parfois fort constituent le danger principal. Prudence surtout à proximité des crêtes. L'après-midi: Des avalanches de neige meuble sèche de petite taille sont toujours possibles avec le rayonnement solaire. Ceci sur les pentes extrêmement raides ensoleillées.

Manteau neigeux

Modèles de danger

md.6: froid, neige légère et vent

Il est tombé au-dessus d'environ 1300 m jusqu'à 10 cm de neige. Les accumulations récentes de neige soufflée reposent sur des couches meubles surtout sur les pentes raides à l'ombre au-dessus d'environ 2000 m.

Le manteau neigeux ancien est humide. Ceci à toutes les expositions à basse et moyenne altitude. Il y a peu de neige.

Tendance

Neige récemment soufflée à surveiller.