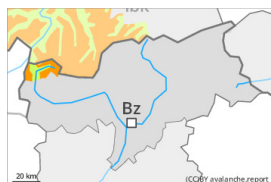




Grau de Perill 3 - Marcat

**Tendència: Perill d'allaus constant**

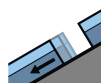
enDijous 29 12 2022



Capa feble persistent



2200m

Snowpack stability: **poor**Frequency: **some**Avalanche size: **large**

Lliscaments



2400m

Snowpack stability: **very poor**Frequency: **few**Avalanche size: **small**

Els desencadenaments d'allaus artificials confirmen que la situació d'allaus és en alguns casos delicada als a l'oest.

Les condicions pels esports d'hivern fora de les pistes obertes romanen en alguns casos precaries.

Un sol practicant d'esports d'hivern pot encara desencadenar allaus, especialment en vessants molt inclinats orientats a oest, nord i est per sobre dels 2200 m aproximadament i en vessants molt inclinats orientats a sud a l'alta muntanya. Les allaus poden afectar tot el gruix de neu fins al terra i atènyer mides perillosament grans especialment als sectors amb molta neu. Precaució sobretot en zones de transició de mantell prim a profund, com per exemple a l'entrada de canals i cubetes. Els indrets perillosos són difícils de reconèixer. De manera aïllada són possibles desencadenaments a distància. Això es dona especialment a l'oest als sectors més afectats per les precipitacions. És necessària molta experiència en l'avaluació del perill d'allaus.

A més hi ha un cert perill d'allaus de lliscament basal i de purgues. Això es dona en vessants herbosos inclinats per sota dels 2400 m aproximadament.

Mantell de neu

Patrons de perill

pp.1: capa feble persistent

Sobretot als Alps de l'Allgäu, al Grup Verwall occidental i al Grup del Samnaun han caigut en alguns sectors fins a 15 cm de neu, localment més. La neu recent i la ventada reposen a sobre d'un mantell feble de neu vella. La part inferior del mantell s'ha facetat.

El mantell de neu vell és humit en cotes baixes i mitges.

Tendència

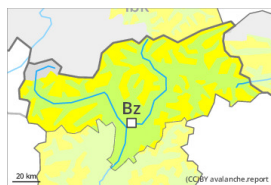
El problema de capes febles persistents ha d'avaluar-se de manera crítica.



Grau de Perill 2 - Moderat



Tendència: Perill d'allaus constant →
enDijous 29 12 2022



Capa feble persistent



Snowpack stability: **poor**

Frequency: **some**

Avalanche size: **medium**



Plaques de vent



Snowpack stability: **fair**

Frequency: **few**

Avalanche size: **small**

Les capes febles a la neu vella requereixen cautela.

En algun indret les allaus poden desencadenar-se pel mantell de neu vella feble. Els indrets perillosos es troben sobretot als vessants inclinats oest a est pel nord per sobre dels 2200 m aproximadament, també en vessants assolellats inclinats en altitud. Precaució en zones de transició de mantell prim a profund. Les allaus poden, de manera aïllada, atènyer mides mitjanes.

Les plaques de vent majoritàriament de mida petita dels darrers dies haurien de ser avaluades amb cautela sobretot en vessants obacs molt inclinats, sobretot prop de colls i carenes en altitud.

Als sectors que limiten amb els afectats per grau de perill 3 (marcat) i a zones alpines, els indrets perillosos són més freqüents i el perill és lleugerament més gran.

No són possibles allaus de lliscament basal i purgues de neu humida, però majoritàriament petites.

Mantell de neu

Patrons de perill

pp.1: capa feble persistent

La part inferior del mantell s'ha facetat, sobretot en vessants inclinats orientats a oest, nord i est per sobre dels 2200 m aproximadament, i també en vessants assolellats inclinats en altitud.

Les plaques de vent més recents descansen a sobre de capes febles sobretot en vessants obacs en altitud.

Cap a la superfície, la neu és dura, amb una crosta de regel no portant a la superfície. Això es dona especialment al sud en vessants assolellats inclinats per sota dels 2600 m aproximadament.

Tendència

El problema de capes febles persistents requereix atenció.