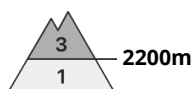
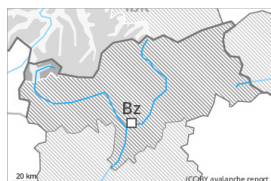




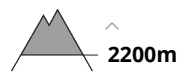
Degré de danger 3 - Marqué



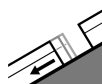
Tendance: danger d'avalanche constant →
 le Vendredi 30 12 2022



Neige ancienne
 (Sous-couche fragile persistante)



Snowpack stability: **poor**
 Frequency: **some**
 Avalanche size: **large**



Avalanches de glissement
 (Avalanches de fond)



Snowpack stability: **very poor**
 Frequency: **few**
 Avalanche size: **small**

Les départs d'avalanches et les tests de stabilité confirment la situation avalancheuse partiellement délicate à l'ouest.

Les conditions pour les sports de neige en dehors des pistes sécurisées restent partiellement délicates. Des amateurs de sports d'hiver seuls peuvent toujours déclencher des avalanches. Les endroits dangereux se trouvent surtout aux expositions ouest à est en passant par le nord au-dessus d'environ 2200 m ainsi que sur les pentes raides au soleil au-dessus d'environ 2600 m. Des avalanches peuvent entraîner le manteau jusqu'au sol et spécialement dans les régions bien enneigées atteindre une taille dangereuse. Prudence surtout aux transitions entre les endroits peu enneigés et les endroits très enneigés, notamment à l'entrée des combes et des couloirs. Les endroits dangereux sont difficilement identifiables. Des déclenchements à distance sont possibles de manière isolée. Ceci surtout à l'ouest dans les régions concernées par les précipitations principales. Une grande expérience dans l'évaluation du danger d'avalanche est nécessaire. Des accumulations de neige soufflée en général petites se forment avec le vent de secteur ouest modéré à fort surtout à proximité des crêtes ainsi qu'en altitude. En outre il existe un certain danger d'avalanches de glissement et de coulées. Ceci sur les pentes raides herbeuses en dessous d'environ 2400 m.

Manteau neigeux

Modèles de danger

md.1: sous-couche fragile persistante

Le vent souffle partiellement modérément à fortement. La neige fraîche et soufflée reposent sur un manteau neigeux ancien fragile. La partie inférieure du manteau neigeux a subi une métamorphose constructive à grains anguleux et est fragile.

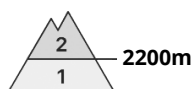
À basse et moyenne altitude le manteau neigeux ancien est humide.



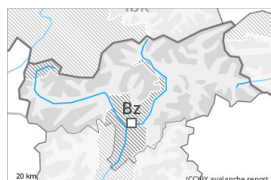
Tendance

Neige ancienne fragile à évaluer de manière critique.

Degré de danger 2 - Limité



Tendance: danger d'avalanche constant →
 le Vendredi 30 12 2022



Neige ancienne
 (Sous-couche fragile persistante)



Snowpack stability: **poor**
 Frequency: **some**
 Avalanche size: **medium**



Neige soufflée
 (Neige ventée)



Snowpack stability: **fair**
 Frequency: **few**
 Avalanche size: **small**

Des couches fragiles dans la neige ancienne demandent de la prudence.

Des avalanches peuvent être déclenchées dans la neige ancienne fragile par endroits. Les endroits dangereux se trouvent surtout sur les pentes raides aux expositions ouest à est en passant par le nord au-dessus d'environ 2200 m, ceci aussi sur les pentes raides ensoleillées en altitude. Prudence aux transitions entre les endroits peu enneigés et les endroits très enneigés. Des avalanches peuvent de manière isolée atteindre une taille moyenne.

Les accumulations de neige soufflée généralement petites des derniers jours devraient être évaluées avec prudence surtout sur les pentes très raides à l'ombre, notamment à proximité des crêtes et des cols en altitude.

Dans les régions adjacentes au degré de danger 3, "marqué" et en haute montagne les endroits dangereux sont plus fréquents et le danger un peu plus élevé.

Des avalanches de glissement et coulées humides ne sont plus possibles que de façon isolée, mais en général uniquement de petite taille.

Manteau neigeux

Modèles de danger (md.1: sous-couche fragile persistante)

La partie inférieure du manteau neigeux a subi une métamorphose constructive à grains anguleux, notamment sur les pentes raides exposées à l'ouest, au nord et à l'est au-dessus d'environ 2200 m comme sur les pentes raides ensoleillées en altitude.

Les accumulations de neige soufflée fraîches reposent sur des couches fragiles surtout sur les pentes à l'ombre en altitude.

La partie supérieure du manteau neigeux est dure, avec une croûte de regel non porteuse à la surface. Ceci surtout au sud sur les pentes raides ensoleillées en dessous d'environ 2600 m.

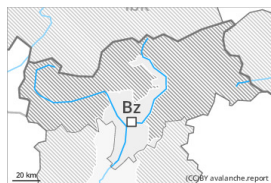


Tendance

Neige ancienne fragile à surveiller.



Degré de danger 1 - Faible



Tendance: danger d'avalanche constant →

le Vendredi 30 12 2022

Danger d'avalanches faible. Neige ancienne fragile à évaluer avec précaution.

Des avalanches peuvent être déclenchées dans la neige ancienne fragile de manière isolée. Les endroits dangereux se trouvent surtout sur les pentes raides aux expositions ouest à est en passant par le nord au-dessus d'environ 2000 m. Les avalanches sont généralement petites.

Des avalanches de glissement et coulées humides isolées sont possibles, mais en général uniquement de petite taille.

Manteau neigeux

Il y a peu de neige.

La partie inférieure du manteau neigeux a subi une métamorphose constructive à grains anguleux, notamment sur les pentes raides exposées à l'ouest, au nord et à l'est au-dessus d'environ 2000 m.

La partie supérieure du manteau neigeux est dure, avec une croûte de regel non porteuse à la surface.