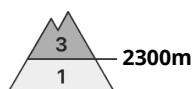
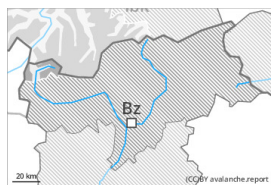




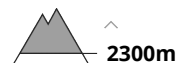
## Grau de Perill 3 - Marcat



**Tendència: Perill d'allaus constant** →  
enDiumenge 01 01 2023



Capa feble persistent



Snowpack stability: **poor**  
Frequency: **some**  
Avalanche size: **large**



Plaques de vent



Snowpack stability: **poor**  
Frequency: **few**  
Avalanche size: **small**

Els desencadenaments d'allaus i els tests d'estabilitat confirmen que la situació d'allaus és en alguns casos desfavorable.

Les condicions pels esports d'hivern fora de les pistes obertes romanen en alguns casos desfavorables. Un sol practicant d'esports d'hivern pot encara desencadenar allaus. Els indrets perillosos es troben sobretot a les orientacions oest a est pel nord per sobre dels 2300 m aproximadament i també als vessants assolellats inclinats per sobre dels 2800 m aproximadament. Les allaus poden afectar tot el gruix de neu fins al terra i atènyer mides perillosament grans especialment als sectors amb molta neu. Precaució sobretot en zones de transició de mantell prim a profund, com per exemple a l'entrada de canals i cubetes. Els indrets perillosos són difícils de reconèixer. És necessària molta experiència en l'avaluació del perill d'allaus.

Amb el vent del quadrant oest fort, es formaran plaques de vent majoritàriament de mida petita en particular prop de les carenes així com en altitud.

Amb l'augment de la temperatura, són possibles allaus de lliscament basal i purgues de neu humida com a mínim de mida petita per sota dels 2400 m aproximadament. Això es dona especialment en vessants herbosos inclinats.

## Mantell de neu

**Patrons de perill**

pp.1: capa feble persistent

pp.2: lliscaments

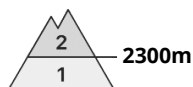
El vent serà en alguns casos fort. Capes de neu més dura reposen a sobre d'un mantell feble de neu vella. La part inferior del mantell s'ha facetat i és feble.

El mantell de neu vell és humit en cotes baixes i mitges. La part superior del mantell és dura, amb una crosta no portant a la superfície.

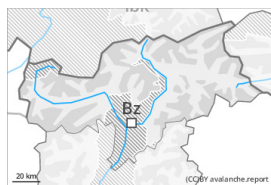
## Tendència

El problema de capes febles persistents ha d'avaluar-se amb atenció.

## Grau de Perill 2 - Moderat



Tendència: Perill d'allaus constant →  
enDiumenge 01 01 2023



Capa feble persistent



Snowpack stability: **poor**  
Frequency: **some**  
Avalanche size: **medium**



Plaques de vent



Snowpack stability: **fair**  
Frequency: **few**  
Avalanche size: **small**

### El problema de capes febles persistents ha d'avaluar-se de manera crítica.

En algun indret les allaus poden desencadenar-se pel mantell de neu vella feble i, de manera aïllada, atènyer mida mitjana. Els indrets perillosos es troben sobretot als vessants inclinats oest a est pel nord per sobre dels 2300 m aproximadament i també als vessants assolellats inclinats per sobre dels 2600 m aproximadament. Precaució en zones de transició de mantell prim a profund. Les noves acumulacions de neu ventada i les menys recents haurien d'avaluar-se amb cautela sobretot en vessants obacs molt inclinats, especialment prop de colls i carenes en altitud. A conseqüència de l'augment de la temperatura diürna i la radiació solar, són possibles allaus de lliscament basal.

### Mantell de neu

Patrons de perill

pp.1: capa feble persistent

La part inferior del mantell s'ha facetat, sobretot en vessants inclinats orientats a oest, nord i est per sobre dels 2300 m aproximadament, i també en vessants assolellats inclinats en altitud. Les plaques de vent més recents descansen a sobre de capes febles sobretot en vessants obacs en altitud.

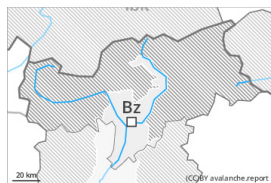
Cap a la superfície, la neu és dura, amb una crosta de regel a la superfície. Això es dona especialment en vessants assolellats inclinats per sota dels 2600 m aproximadament.

### Tendència

El problema de capes febles persistents requereix atenció.



## Grau de Perill 1 - Feble



**Tendència: Perill d'allaus constant** →  
enDiumenge 01 01 2023

Perill feble (1) d'allaus. El problema de capes febles persistents ha d'avaluar-se amb atenció.

De manera aïllada les allaus poden desencadenar-se pel mantell de neu vella feble. Els indrets perillosos es troben sobretot als vessants inclinats oest a est pel nord per sobre dels 2000 m aproximadament. A conseqüència de l'augment de la temperatura diürna i la radiació solar, són possibles purgues i allaus de neu humida. Les allaus són com a mínim de mida petita.

### Mantell de neu

Hi ha una mica de neu.

La part inferior del mantell s'ha facetat, sobretot en vessants inclinats orientats a oest, nord i est per sobre dels 2000 m aproximadament.

Cap a la superfície, la neu és dura, amb una crosta de regel no portant a la superfície.