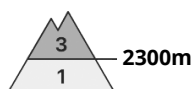




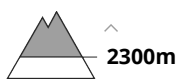
## Degré de danger 3 - Marqué



**Tendance: danger d'avalanche constant** →  
 leDimanche 01 01 2023



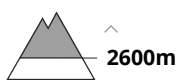
Neige ancienne  
 (Sous-couche fragile persistante)



Snowpack stability: **poor**  
 Frequency: **some**  
 Avalanche size: **large**



Neige soufflée  
 (Neige ventée)



Snowpack stability: **poor**  
 Frequency: **few**  
 Avalanche size: **small**

### Les départs d'avalanches et les tests de stabilité confirment la situation avalancheuse partiellement défavorable.

Les conditions pour les sports de neige en dehors des pistes sécurisées restent partiellement défavorables. Des amateurs de sports d'hiver seuls peuvent toujours déclencher des avalanches. Les endroits dangereux se trouvent surtout aux expositions ouest à est en passant par le nord au-dessus d'environ 2300 m ainsi que sur les pentes raides au soleil au-dessus d'environ 2800 m. Des avalanches peuvent entraîner le manteau jusqu'au sol et spécialement dans les régions bien enneigées atteindre une taille dangereuse. Prudence surtout aux transitions entre les endroits peu enneigés et les endroits très enneigés, notamment à l'entrée des combes et des couloirs. Les endroits dangereux sont difficilement identifiables. Une grande expérience dans l'évaluation du danger d'avalanche est nécessaire.

Des accumulations de neige soufflée en général petites se forment avec le vent de secteur ouest fort surtout à proximité des crêtes ainsi qu'en altitude.

Des avalanches de glissement et coulées humides en général de petite taille sont possibles avec le réchauffement en dessous d'environ 2400 m. Ceci surtout sur les pentes raides herbeuses.

### Manteau neigeux

**Modèles de danger**

md.1: sous-couche fragile persistante

md.2: neige glissante

Le vent souffle partiellement fortement. Des couches de neige plus dures reposent sur un manteau neigeux ancien fragile. La partie inférieure du manteau neigeux a subi une métamorphose constructive à grains anguleux et est fragile.

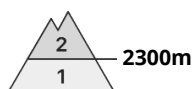
À basse et moyenne altitude le manteau neigeux ancien est humide. La zone supérieure du manteau neigeux est dure, avec une croûte non porteuse à la surface.



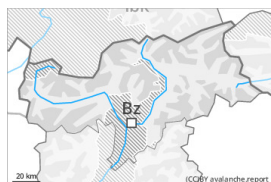
## Tendance

Neige ancienne fragile à évaluer avec précaution.

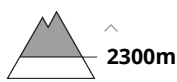
## Degré de danger 2 - Limité



**Tendance: danger d'avalanche constant** →  
 leDimanche 01 01 2023



Neige ancienne  
 (Sous-couche fragile persistante)



Snowpack stability: **poor**  
 Frequency: **some**  
 Avalanche size: **medium**



Neige soufflée  
 (Neige ventée)



Snowpack stability: **fair**  
 Frequency: **few**  
 Avalanche size: **small**

### Neige ancienne fragile à évaluer de manière critique.

Des avalanches peuvent être déclenchées dans la neige ancienne fragile par endroits et atteindre une taille moyenne de manière isolée. Les endroits dangereux se trouvent surtout sur les pentes raides aux expositions ouest à est en passant par le nord au-dessus d'environ 2300 m ainsi que sur les pentes raides au soleil au-dessus d'environ 2600 m. Prudence aux transitions entre les endroits peu enneigés et les endroits très enneigés. Les accumulations récentes et déjà plus anciennes de neige soufflée devraient être évaluées avec prudence surtout sur les pentes très raides à l'ombre, surtout à proximité des crêtes et des cols en altitude. Avec le réchauffement diurne et le rayonnement solaire des avalanches de glissement sont possibles.

### Manteau neigeux

**Modèles de danger**

md.1: sous-couche fragile persistante

La partie inférieure du manteau neigeux a subi une métamorphose constructive à grains anguleux, notamment sur les pentes raides exposées à l'ouest, au nord et à l'est au-dessus d'environ 2300 m comme sur les pentes raides ensoleillées en altitude. Les accumulations de neige soufflée fraîches reposent sur des couches fragiles surtout sur les pentes à l'ombre en altitude.

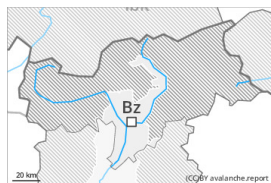
La partie supérieure du manteau neigeux est dure, avec une croûte de regel à la surface. Ceci surtout sur les pentes raides ensoleillées en dessous d'environ 2600 m.

### Tendance

Neige ancienne fragile à surveiller.



## Degré de danger 1 - Faible



**Tendance: danger d'avalanche constant** →

leDimanche 01 01 2023

**Danger d'avalanches faible. Neige ancienne fragile à évaluer avec précaution.**

Des avalanches peuvent être déclenchées dans la neige ancienne fragile de manière isolée. Les endroits dangereux se trouvent surtout sur les pentes raides aux expositions ouest à est en passant par le nord au-dessus d'environ 2000 m. Avec le réchauffement diurne et le rayonnement solaire des avalanches et coulées humides sont possibles. Les avalanches sont généralement petites.

### Manteau neigeux

Il y a peu de neige.

La partie inférieure du manteau neigeux a subi une métamorphose constructive à grains anguleux, notamment sur les pentes raides exposées à l'ouest, au nord et à l'est au-dessus d'environ 2000 m.

La partie supérieure du manteau neigeux est dure, avec une croûte de regel non porteuse à la surface.