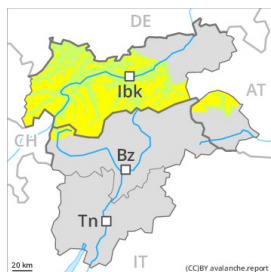


Degré de danger 2 - Limité



Tendance: danger d'avalanche constant →

leMardi 03 01 2023



Neige ancienne
 (Sous-couche fragile persistante)



Snowpack stability: **poor**

Frequency: **few**

Avalanche size: **medium**

Neige ancienne fragile à évaluer avec précaution.

Des avalanches peuvent être déclenchées dans la neige ancienne fragile par endroits et atteindre une taille moyenne de manière isolée. Les endroits dangereux se trouvent surtout sur les pentes raides aux expositions ouest à est en passant par le nord au-dessus d'environ 2400 m ainsi que sur les pentes raides au soleil au-dessus d'environ 2600 m. Prudence aux transitions entre les endroits peu enneigés et les endroits très enneigés. Les endroits dangereux augmentent avec l'altitude. Le danger d'avalanches se situe surtout en haute montagne dans la plage haute du degré de danger 2, "limité".

Des accumulations de neige soufflée sont généralement petites et déclenchantes uniquement de manière isolée, notamment à proximité des crêtes et des cols sur les pentes très raides à l'ombre au-dessus d'environ 2600 m.

Sur la surface de neige dure il existe un risque de chute, prudence surtout sur les pentes ensoleillées. Avec le réchauffement diurne et le rayonnement solaire des avalanches de glissement et coulées humides sont possibles.

Manteau neigeux

Modèles de danger

md.1: sous-couche fragile persistante

La partie inférieure du manteau neigeux a subi une métamorphose constructive à grains anguleux, notamment sur les pentes raides exposées à l'ouest, au nord et à l'est au-dessus d'environ 2400 m comme sur les pentes raides ensoleillées en altitude.

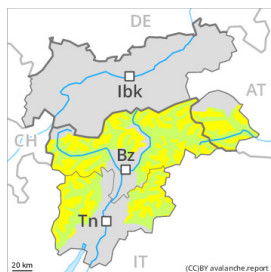
Les accumulations de neige soufflée fraîches et relativement anciennes reposent sur des couches fragiles surtout sur les pentes à l'ombre en altitude.

La partie supérieure du manteau neigeux est dure, avec une croûte de regel à la surface. Ceci surtout sur les pentes raides ensoleillées. À basse et moyenne altitude le manteau neigeux est humide.

Tendance

Neige ancienne fragile à surveiller.

Degré de danger 2 - Limité



Tendance: danger d'avalanche constant →

leMardi 03 01 2023



Neige ancienne
 (Sous-couche fragile persistante)



Snowpack stability: **poor**

Frequency: **few**

Avalanche size: **medium**

Neige ancienne fragile à surveiller.

Des avalanches peuvent être déclenchées dans la neige ancienne fragile de manière isolée et atteindre une taille moyenne. Les endroits dangereux se trouvent surtout sur les pentes raides aux expositions ouest à est en passant par le nord au-dessus d'environ 2400 m ainsi que sur les pentes raides au soleil au-dessus d'environ 2600 m. Prudence aux transitions entre les endroits peu enneigés et les endroits très enneigés. Des accumulations de neige soufflée sont généralement petites et déclenchables uniquement de manière isolée. Ceci surtout à proximité des crêtes et des cols sur les pentes très raides à l'ombre au-dessus d'environ 2600 m. Les endroits dangereux augmentent avec l'altitude. Ils sont facilement identifiables. Avec le réchauffement diurne et le rayonnement solaire des avalanches de glissement et coulées humides sont possibles.

Manteau neigeux

Modèles de danger

md.1: sous-couche fragile persistante

La partie inférieure du manteau neigeux a subi une métamorphose constructive à grains anguleux, notamment sur les pentes raides exposées à l'ouest, au nord et à l'est au-dessus d'environ 2400 m comme sur les pentes raides ensoleillées en altitude.

Les accumulations de neige soufflée fraîches et relativement anciennes reposent sur des couches fragiles surtout sur les pentes à l'ombre en altitude.

La partie supérieure du manteau neigeux est dure, avec une croûte de regel à la surface. Ceci surtout sur les pentes raides ensoleillées. À basse et moyenne altitude le manteau neigeux est humide.

Tendance

Neige ancienne fragile à surveiller.

Degré de danger 1 - Faible



Tendance: danger d'avalanche constant →

leMardi 03 01 2023

Neige soufflée à éviter. Sur la surface de neige dure il existe un risque de chute.

De petites accumulations de neige soufflée se forment avec le vent de secteur ouest fort à proximité des crêtes. Des amateurs de sports d'hiver peuvent à peine encore déclencher des avalanches.

Des avalanches de glissement et coulées humides isolées de petite taille sont possibles avec le réchauffement. Ceci sur les pentes raides herbeuses.

Manteau neigeux

Modèles de danger

md.2: neige glissante

Les accumulations récentes de neige soufflée reposent sur des couches meubles surtout sur les pentes raides à l'ombre au-dessus d'environ 2000 m.

Le manteau neigeux ancien est humide. Ceci à toutes les expositions à basse et moyenne altitude.

Il y a peu de neige.

Tendance

Il n'y a que peu de neige. Situation avalancheuse globalement favorable.

Degré de danger 1 - Faible



Tendance: danger d'avalanche constant →

leMardi 03 01 2023

Danger d'avalanches faible. Neige ancienne fragile à évaluer avec précaution.

Des avalanches peuvent être déclenchées dans la neige ancienne fragile de manière isolée. Les endroits dangereux se trouvent surtout sur les pentes raides aux expositions ouest à est en passant par le nord au-dessus d'environ 2000 m. Avec le réchauffement diurne et le rayonnement solaire des avalanches et coulées humides sont possibles. Les avalanches sont généralement petites.

Manteau neigeux

Il y a peu de neige.

La partie inférieure du manteau neigeux a subi une métamorphose constructive à grains anguleux, notamment sur les pentes raides exposées à l'ouest, au nord et à l'est au-dessus d'environ 2000 m.

La partie supérieure du manteau neigeux est dure, avec une croûte de regel non porteuse à la surface.