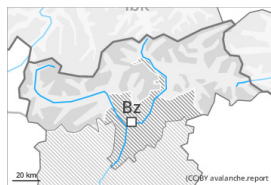




Grado de Peligro 2 - Limitado



Tendencia: peligro de aludes sin cambios →
en Jueves 05 01 2023



Capas débiles persistentes



Snowpack stability: **poor**
Frequency: **few**
Avalanche size: **medium**

El problema de capas débiles persistentes debe evaluarse con atención.

En algún lugar los aludes pueden desencadenarse por el manto de nieve antigua débil y, de manera aislada, alcanzar un tamaño mediano. Los lugares peligrosos se encuentran sobre todo en las laderas inclinadas oeste a este por el norte por encima de los 2400 m aproximadamente y en las laderas solanas inclinadas por encima de los 2600 m aproximadamente. Precaución en zonas de transición de manto delgado a profundo. Los lugares peligrosos aumentarán con la altitud.

Acumulaciones de nieve venteada son en su mayoría pequeñas y pueden desencadenarse solo de manera aislada, sobre todo en las laderas umbrías muy inclinadas en altitud.

Debido a la superficie dura del manto de nieve hay el peligro de resbalar y caer.

Manto nivoso

Patrones de peligro

pp.1: capas débiles persistentes profundas

La parte inferior del manto se ha facetado, sobre todo en las laderas inclinadas orientadas a oeste, norte y este por encima de los 2400 m aproximadamente, y en las laderas soleadas inclinadas en altitud.

Las diversas placas de viento descansan encima de capas blandas sobre todo en laderas umbrías.

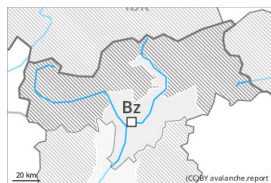
La parte superficial del manto es dura, con una costra de rehuelo en superficie. Esto se da especialmente en las laderas soleadas inclinadas.

Tendencia

El jueves caerá un poco de nieve especialmente al noroeste. El viento soplará de moderado a fuerte. El manto de nieve antiguo permanece proclive al desencadenamiento en algunos lugares. El peligro de aludes de nieve seca aumentará ligeramente al noroeste.



Grado de Peligro 1 - Débil



Tendencia: peligro de aludes sin cambios →
en Jueves 05 01 2023

Peligro débil (1) de aludes.

De manera muy aislada los aludes pueden desencadenarse por el manto de nieve antigua débil. Los lugares peligrosos se encuentran sobre todo en las laderas inclinadas oeste a este por el norte.

A consecuencia del aumento de la temperatura diurna y la radiación solar, son posibles algunas purgas de nieve húmeda. Los aludes son como mínimo de tamaño pequeño.

Manto nivoso

En muchos lugares hay un poco de nieve. Por debajo de los 1800 m aproximadamente en general no hay suficiente nieve para la práctica de los deportes de invierno.

La parte inferior del manto se ha facetado, sobre todo en las laderas inclinadas orientadas a oeste, norte y este.

La parte superficial del manto es dura, con una costra de rehielo no portante en superficie. Peligro débil (1) de aludes.

Tendencia

El jueves será soleado en algunos sectores. El viento soplará de moderado a fuerte. El peligro de aludes permanecerá invariable.