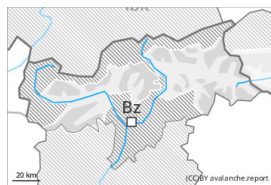




Grau de Perill 2 - Moderat



Tendència: Perill d'allaus constant →
en Divendres 06 01 2023



Capa feble persistent



Snowpack stability: **poor**
Frequency: **few**
Avalanche size: **medium**

El problema de capes febles persistents ha d'avaluar-se amb atenció.

En algun indret les allaus poden desencadenar-se pel mantell de neu vella feble i, de manera aïllada, atènyer mida mitjana. Els indrets perillosos es troben sobretot als vessants inclinats oest a est pel nord per sobre dels 2400 m aproximadament i també als vessants assolellats inclinats per sobre dels 2600 m aproximadament. Precaució en zones de transició de mantell prim a profund. Els indrets perillosos augmentaran amb l'altitud.

Les noves acumulacions de neu ventada són majoritàriament petites però poden desencadenar-se de manera aïllada. Precaució sobretot en vessants obacs inclinats en altitud.

A causa de la superfície dura del mantell de neu hi ha el perill de rrelliscar i caure.

Mantell de neu

Patrons de perill

pp.1: capa feble persistent

La part inferior del mantell s'ha facetat, sobretot en vessants inclinats orientats a oest, nord i est per sobre dels 2400 m aproximadament, i també en vessants assolellats inclinats en altitud.

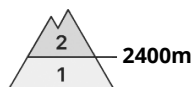
El vent del nord-oest transportarà la neu vella de feble cohesió. Les plaques de vent més recents descansen a sobre de capes toves sobretot en vessants obacs.

Cap a la superfície, la neu és dura, amb una crosta de regel a la superfície. Això es dona especialment en vessants assolellats inclinats.

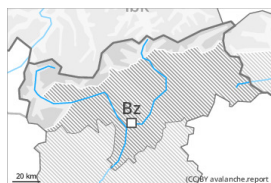
Tendència

El divendres serà molt suau. El vent serà de moderat a fort. El mantell de neu vell roman procliu al desencadenament en alguns indrets.

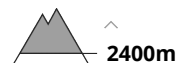
Grau de Perill 2 - Moderat



Tendència: Perill d'allaus constant →
en Divendres 06 01 2023



Capa feble persistent



Snowpack stability: **poor**
Frequency: **few**
Avalanche size: **medium**



Plaques de vent



Snowpack stability: **poor**
Frequency: **some**
Avalanche size: **medium**

El problema de capes febles persistents ha d'avaluar-se amb atenció. El problema de neu ventada recent requereix atenció.

En algun indret les allaus poden desencadenar-se pel mantell de neu vella feble i, de manera aïllada, atènyer mida mitjana. Els indrets perillosos es troben sobretot als vessants inclinats oest a est pel nord per sobre dels 2400 m aproximadament i també als vessants assolellats inclinats per sobre dels 2600 m aproximadament. Precaució en zones de transició de mantell prim a profund. Els indrets perillosos augmentaran amb l'altitud.

Noves acumulacions de neu ventada són majoritàriament més aviat petites però en alguns casos propenses al desencadenament. Precaució sobretot en vessants obacs inclinats en altitud i als sectors més afectats per les precipitacions.

Mantell de neu

Patrons de perill

pp.1: capa feble persistent

pp.6: neu freda i incohesiva i vent

La part inferior del mantell s'ha facetat, sobretot en vessants inclinats orientats a oest, nord i est per sobre dels 2400 m aproximadament, i també en vessants assolellats inclinats en altitud.

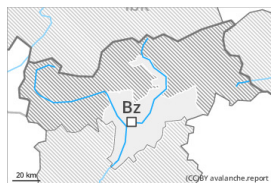
En alguns sectors cauran fins a 10 cm de neu per sobre dels 1800 m aproximadament, localment més. El vent de l'oest transportarà la neu recent i, en part, també la neu vella. Les plaques de vent diverses descansen a sobre de capes toves sobretot en vessants obacs.

Tendència

El divendres serà molt suau. El vent serà de moderat a fort. El mantell de neu vell roman procliu al desencadenament en alguns indrets.



Grau de Perill 1 - Feble



Tendència: Perill d'allaus constant →
en Divendres 06 01 2023

Perill feble (1) d'allaus.

De manera molt aïllada les allaus poden desencadenar-se pel mantell de neu vella feble. Els indrets perillosos es troben sobretot als vessants inclinats oest a est pel nord. Noves acumulacions de neu ventada són majoritàriament més aviat petites i poden desencadenar-se de manera aïllada. Precaució sobretot en vessants obacs inclinats en altitud.

A conseqüència de l'augment de la temperatura diürna i la radiació solar, són possibles només de manera aïllada purgues de neu humida. Les allaus són com a mínim de mida petita.

Mantell de neu

En molts indrets hi ha una mica de neu. Per sota dels 1800 m aproximadament en general no hi ha prou neu per la pràctica dels esports d'hivern.

La part inferior del mantell s'ha facetat, sobretot en vessants inclinats orientats a oest, nord i est. Cap a la superfície, la neu és dura, amb una crosta de regel no portant a la superfície. Perill feble (1) d'allaus.

Tendència

El divendres serà molt suau. El vent serà de moderat a fort. El perill d'allaus romandrà invariable.