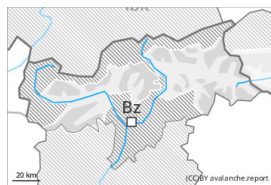




Grad de perilh 2 - Moderat



Tendència: perilh de lauegi constant →
enDiuendres 06 01 2023



Coches fèbles
persistentes



Snowpack stability: **poor**

Frequency: **few**

Avalanche size: **medium**

Eth problèma de coches febles persistentes ac cau avalorar damb atencion.

En quauque endret es lauegi pòden desencadenar-se peth mantèth de nhèu vielha feble e, de manèra isolada, arténher mida mejana. Es endrets perilhosi se tròben sustot enes pales arribentes oèst a èst peth nòrd per dessus des 2400 m aproximativament e tanben enes pales soleienques arribentes per dessus des 2600 m aproximativament. Precaucion en zònes de transicion de celh prim a pregon. Es endrets perilhosi aumentaràn damb era altitud.

Es naues acumulacions de nhèu ventada son principalement petites mès se pòden desencadenar de manèra isolada. Precaucion sustot enes pales ombrères arribentes en altitud.

A causa dera superfícia dura deth mantèth de nhèu i a eth perilh d'esguitlar e quèir.

Celh de nhèu

Patrons de perilh

pp.1: cocha fèbla persistena prigonda

Era part inferior deth mantèth s'a facetat, sustot enes pales arribentes orientades a oèst, nòrd e èst per dessus des 2400 m aproximativament, e tanben enes pales soleienques arribentes en altitud.

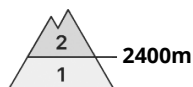
Eth vent deth nòrd-oèst transportarà era nhèu vielha de febla coesion. Es plaques de vent mès recentes repòsen ath dessus de coches trendes sustot en pales ombrères.

De cap ara superfícia, era nhèu ei dura, damb ua crosta de regèu en superfícia. Açò se da especiaument enes pales soleienques arribentes.

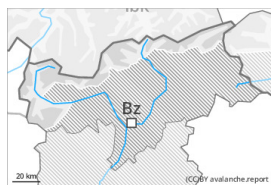
Tendència

Eth diuendres serà fòrça doç Eth vent serà de moderat a fòrt. Eth mantèth de nhèu vielh demore procliu ath desencadenament en quauqui endrets.

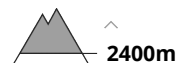
Grad de perih 2 - Moderat



Tendència: perih de lauegi constant →
 enDiuendres 06 01 2023



Coches fèbles
 persistentes



Snowpack stability: **poor**
 Frequency: **few**
 Avalanche size: **medium**



Plaques de
 vent



Snowpack stability: **poor**
 Frequency: **some**
 Avalanche size: **medium**

Eth problèma de coches febles persistentes ac cau avalorar damb atencion.
 Eth problèma de nhèu ventada recenta requerís atencion.

En quauque endret es lauegi pòden desencadenar-se peth mantèth de nhèu vieha feble e, de manèra isolada, arténher mida mejana. Es endrets perilhosi se tròben sustot enes pales arribentes oèst a èst peth nòrd per dessus des 2400 m aproximativament e tanben enes pales soleienques arribentes per dessus des 2600 m aproximativament. Precaucion en zònes de transicion de celh prim a pregon. Es endrets perilhosi aumentaràn damb era altitud.

Naues acumulacions de nhèu ventada son principaument mès a lèu petites mès en quauqui casi favorables ath desencadenament. Precaucion sustot enes pales ombrères arribentes en altitud e enes sectors mès afectadi pes precipitacions.

Celh de nhèu

Patrons de perih

pp.1: cocha fèbla persistena prigonda

pp.6: heired, nhèu sense coesion e vent

Era part inferior deth mantèth s'a facetat, sustot enes pales arribentes orientades a oèst, nòrd e èst per dessus des 2400 m aproximativament, e tanben enes pales soleienques arribentes en altitud.

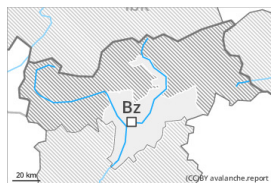
En quauqui sectors queirà enquia 10 cm de nhèu per dessus des 1800 m aproximativament, locaument mès. Eth vent der oèst transportarà era nhèu recenta e, en part, tanben era nhèu vieha. Es plaques de vent diuèrses repòsen ath dessus de coches trendes sustot en pales ombrères.

Tendència

Eth diuendres serà fòrça doç Eth vent serà de moderat a fòrt. Eth mantèth de nhèu vieh demore proclui ath desencadenament en quauqui endrets.



Grad de perilh 1 - Fèble



Tendéncia: perilh de lauegi constant →

enDiuendres 06 01 2023

Perilh feble (1) de lauegi.

De manèra fòrça isolada es lauegi pòden desencadenar-se peth mantèth de nhèu vielha feble. Es endrets perilhosi se tròben sustot enes pales arribentes oèst a èst peth nòrd. Naues acumulacions de nhèu ventada son principaument mès a lèu petites e se pòden desencadenar de manèra isolada. Precaucion sustot enes pales ombrères arribentes en altitud.

A conseqüència der aument dera temperatura diürna e era radiacion solara, son possibles sonque isoladament purgues de nhèu umida. Es lauegi son aumens de mida petita.

Celh de nhèu

En fòrça endrets i a un shinhau de nhèu. Per dejós des 1800 m aproximativament en generau non i a pas pro nhèu entara practica des espòrts d'iuèrn.

Era part inferior deth mantèth s'a facetat, sustot enes pales arribentes orientades a oèst, nòrd e èst.

De cap ara superfícia, era nhèu ei dura, damb ua crosta de regèu non portanta en superfícia. Perilh feble (1) de lauegi.

Tendéncia

Eth diuendres serà fòrça doç Eth vent serà de moderat a fòrt. Eth perilh de lauegi demorarà invariable.