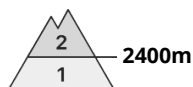
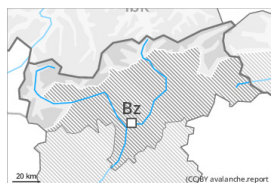




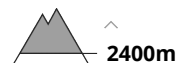
## Grado de Peligro 2 - Limitado



Tendencia: **peligro de aludes sin cambios** →  
en Sábado 07 01 2023



Capas débiles persistentes



Snowpack stability: **poor**  
Frequency: **few**  
Avalanche size: **medium**



Placas de viento



Snowpack stability: **poor**  
Frequency: **some**  
Avalanche size: **medium**

El problema de capas débiles persistentes debe evaluarse con atención. Atención al problema de nieve venteada.

En algún lugar los aludes pueden desencadenarse por el manto de nieve antigua débil y, de manera aislada, alcanzar un tamaño mediano. Los lugares peligrosos se encuentran sobre todo en las laderas inclinadas oeste a este por el norte por encima de los 2400 m aproximadamente y en las laderas solanas inclinadas por encima de los 2600 m aproximadamente. Estos lugares están parcialmente cubiertos de nieve reciente y resultan muy difíciles de reconocer. Precaución en zonas de transición de manto delgado a profundo. Los lugares peligrosos aumentarán con la altitud.

Además sobre todo por encima de los 2400 m aproximadamente las placas de viento de ayer son aún proclives al desencadenamiento. Precaución sobre todo en las laderas umbrías inclinadas en altitud y cerca de las cumbres.

Con la subida de la temperatura diurna y la radiación solar, son posibles avalanchas de nieve muy húmeda y de deslizamiento basal de tamaño pequeño y mediano.

Se recomienda una elección cuidadosa del itinerario.

### Manto nivoso

#### Patrones de peligro

pp.1: capas débiles persistentes profundas

pp.6: frío, nieve suelta y viento

La parte inferior del manto se ha facetado, sobre todo en las laderas umbrías inclinadas por encima de los 2400 m aproximadamente, y en las laderas soleadas inclinadas en altitud.

La nieve reciente de ayer así como las placas de viento formadas por el viento del oeste con rachas muy fuertes se encuentran encima de capas blandas en laderas orientadas a noroeste, este y sur y generalmente en altitud.

En el transcurso de la jornada el sol y el calor causarán una humidificación del manto de nieve.

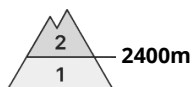
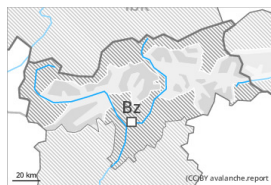
### Tendencia

El sábado será bastante soleado. El viento soplará moderado. Con las temperaturas suaves y la radiación



solar, las placas de viento se han estabilizado. El manto de nieve antiguo permanece proclive al desencadenamiento en algunos lugares.

## Grado de Peligro 2 - Limitado



Tendencia: **peligro de aludes sin cambios** →  
en Sábado 07 01 2023



Capas débiles persistentes



Snowpack stability: **poor**  
Frequency: **few**  
Avalanche size: **medium**

### El problema de capas débiles persistentes debe evaluarse con atención.

En algún lugar los aludes pueden desencadenarse por el manto de nieve antigua débil y, de manera aislada, alcanzar un tamaño mediano. Los lugares peligrosos se encuentran sobre todo en las laderas inclinadas oeste a este por el norte por encima de los 2400 m aproximadamente y en las laderas solanas inclinadas por encima de los 2600 m aproximadamente. Estos lugares son raros pero resultan muy difíciles de reconocer. Precaución en zonas de transición de manto delgado a profundo. Además sobre todo cerca de collados y cordales y en altitud las placas de viento, en su mayoría de tamaño pequeño, de ayer son de manera aislada aún proclives al desencadenamiento. Con la subida de la temperatura diurna y la radiación solar, son posibles avalanchas de nieve muy húmeda y de deslizamiento basal de tamaño pequeño y, localmente, mediano. Debido a la superficie dura del manto de nieve hay el peligro de resbalar y caer.

### Manto nivoso

**Patrones de peligro** (pp.1: capas débiles persistentes profundas)

La parte inferior del manto se ha facetado, sobre todo en las laderas umbrías inclinadas por encima de los 2400 m aproximadamente, y en las laderas soleadas inclinadas en altitud. Las placas de viento bien visibles descansan encima de capas blandas sobre todo en laderas umbrías. La parte superficial del manto es dura, con una costra de rehielo en superficie. En el transcurso de la jornada el sol y el calor causarán una humidificación del manto de nieve.

### Tendencia

El sábado será bastante soleado. El viento soplará moderado. Con las temperaturas suaves y la radiación solar, las placas de viento se han estabilizado. El manto de nieve antiguo permanece proclive al desencadenamiento en algunos lugares.



## Grado de Peligro 1 - Débil



**Tendencia: peligro de aludes sin cambios** →  
en Sábado 07 01 2023

### Peligro débil (1) de aludes.

De manera muy aislada los aludes pueden desencadenarse por el manto de nieve antigua débil. Los lugares peligrosos se encuentran sobre todo en las laderas inclinadas oeste a este por el norte. Acumulaciones de nieve venteada son en su mayoría más bien pequeñas y pueden desencadenarse solo de manera aislada. Precaución sobre todo en las laderas umbrías inclinadas en altitud. A consecuencia del aumento de la temperatura diurna y la radiación solar, son posibles purgas de nieve húmeda. Los aludes son como mínimo de tamaño pequeño.

### Manto nivoso

En muchos lugares hay un poco de nieve.

La parte inferior del manto se ha facetado, sobre todo en las laderas inclinadas orientadas a oeste, norte y este.

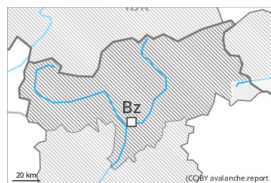
La parte superficial del manto es dura, con una costra de rehielo gruesa portante en superficie.

### Tendencia

El sábado será bastante soleado. El viento soplará moderado. El peligro de aludes permanecerá invariable.



## Grado de Peligro 1 - Débil



**Tendencia: peligro de aludes sin cambios** →  
en Sábado 07 01 2023

### Peligro débil (1) de aludes.

De manera muy aislada los aludes pueden desencadenarse por el manto de nieve antigua débil. Los lugares peligrosos se encuentran sobre todo en las laderas inclinadas oeste a este por el norte. Acumulaciones de nieve venteada son en su mayoría más bien pequeñas y pueden desencadenarse solo de manera aislada. Precaución sobre todo en las laderas umbrías inclinadas en altitud. A consecuencia del aumento de la temperatura diurna y la radiación solar, son posibles purgas de nieve húmeda. Los aludes son como mínimo de tamaño pequeño.

### Manto nivoso

En muchos lugares hay un poco de nieve.

La parte inferior del manto se ha facetado, sobre todo en las laderas inclinadas orientadas a oeste, norte y este.

La parte superficial del manto es dura, con una costra de rehielo en superficie.

### Tendencia

El sábado será bastante soleado. El viento soplará moderado. El peligro de aludes permanecerá invariable.