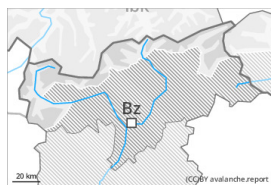




## Grad de perih 2 - Moderat



Tendència: perih de lauegi constant →  
en Dissabte 07 01 2023



Coches fèbles  
persistentes



Snowpack stability: **poor**  
Frequency: **few**  
Avalanche size: **medium**



Plaques de  
vent



Snowpack stability: **poor**  
Frequency: **some**  
Avalanche size: **medium**

Eth problèma de coches febles persistentes ac cau avalorar damb atencion. Atencion ath problèma de nhèu ventada.

En quauque endret es lauegi pòden desencadenar-se peth mantèth de nhèu vieha feble e, de manèra isolada, arténher mida mejana. Es endrets perilhosi se tròben sustot enes pales arribentes oèst a èst peth nòrd per dessús des 2400 m aproximativament e tanben enes pales soleienques arribentes per dessús des 2600 m aproximativament. Aguesti endrets son parciaument cubèrti de nhèu recenta e de fòrça mau reconéisher. Precaucion en zònes de transicion de celh prim a pregon. Es endrets perilhosi aumentaran damb era altitud.

Ath delà sustot per dessús des 2400 m aproximativament es plaques de vent d'ager son encara favorables ath desencadenament. Precaucion sustot enes pales ombrères arribentes en altitud e apròp des soms. Damb era pujada dera temperatura diürna e era radiacion solara, son possibles lauegi de nhèu fòrça umida e d'esguitlament basau de mida petita e mejana.

S'arrecomane ua eleccion suenhada der itinerari.

## Celh de nhèu

### Patrons de perih

pp.1: cocha fèbla persistena prigonda

pp.6: heired, nhèu sense coesion e vent

Era part inferior deth mantèth s'a facetat, sustot enes pales ombrères arribentes per dessús des 2400 m aproximativament, e tanben enes pales soleienques arribentes en altitud.

Era nhèu recenta d'ager e tanben plaques de vent formades peth vent der oèst damb bohades plan fòrtes se tròben ath dessús de coches trendes en pales orientades ath nòrd-oèst, èst e sud e generaument en altitud.

Ath long dera jornada eth solei e era calor causaràn ua umidificacion deth mantèth de nhèu.

## Tendència

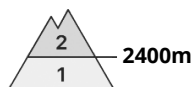
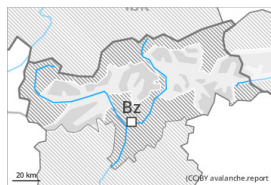
Eth dissabte serà fòrça soleienc Eth vent serà moderat. Damb es temperatures doces e era radiacion solara, es plaques de vent s'an estabilizat. Eth mantèth de nhèu vieh demore proliu ath



desencadenament en quauqui endrets.



## Grad de perih 2 - Moderat



**Tendència: perih de lauegi constant** →  
enDissabte 07 01 2023



Coches fèbles  
persistentes



Snowpack stability: **poor**

Frequency: **few**

Avalanche size: **medium**

### Eth problèma de coches febles persistentes ac cau avalorar damb atencion.

En quauque endret es lauegi pòden desencadenar-se peth mantèth de nhèu vielha feble e, de manèra isolada, arténher mida mejana. Es endrets perilhosi se tròben sustot enes pales arribentes oèst a èst peth nòrd per dessus des 2400 m aproximativament e tanben enes pales soleienques arribentes per dessus des 2600 m aproximativament. Aguesti endrets son rari mès de fòrça mau reconéisher. Precaucion en zònes de transicion de celh prim a pregon.

Ath delà sustot apròp de còths e crestes e en altitud es plaques de vent majoritàriament de mida petita d'ager son de manèra isolada encara favorables ath desencadenament.

Damb era pujada dera temperatura diürna e era radiacion solara, son possibles lauegi de nhèu fòrça umida e d'esguitlament basau de mida petita e, locaument, mejana.

A causa dera superfícia dura deth mantèth de nhèu i a eth perih d'esguitar e quèir.

### Celh de nhèu

#### Patrons de perih

pp.1: cocha fèbla persistena prigonda

Era part inferior deth mantèth s'a facetat, sustot enes pales ombrères arribentes per dessus des 2400 m aproximativament, e tanben enes pales soleienques arribentes en altitud.

Es plaques de vent ben visibles repòsen ath dessus de coches trendes sustot en pales ombrères.

De cap ara superfícia, era nhèu ei dura, damb ua crosta de regèu en superfícia. Ath long dera jornada eth solei e era calor causaràn ua umidificacion deth mantèth de nhèu.

### Tendència

Eth dissabte serà fòrça soleienc Eth vent serà moderat. Damb es temperatures doces e era radiacion solara, es plaques de vent s'an estabilizat. Eth mantèth de nhèu vielh demore proliu ath desencadenament en quauqui endrets.



## Grad de perih 1 - Fèble



**Tendència: perih de lauegi constant** →

enDissabte 07 01 2023

### Perih feble (1) de lauegi.

De manèra fòrça isolada es lauegi pòden desencadenar-se peth mantèth de nhèu vielha feble. Es endrets perihosi se tròben sustot enes pales arribentes oèst a èst peth nòrd. Acumulacions de nhèu ventada son principaument mès a lèu petites e se pòden desencadenar sonque de manèra isolada. Precaucion sustot enes pales ombrères arribentes en altitud.

A conseqüència der augment dera temperatura diürna e era radiacion solara, son possibles purgues de nhèu umida. Es lauegi son aumens de mida petita.

### Celh de nhèu

En fòrça endrets i a un shinhau de nhèu.

Era part inferior deth mantèth s'a facetat, sustot enes pales arribentes orientades a oèst, nòrd e èst.

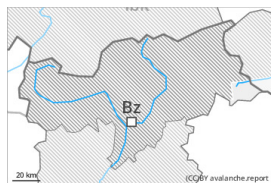
De cap ara superfícia, era nhèu ei dura, damb ua crosta de regèu grossuda portanta en superfícia.

### Tendència

Eth dissabte serà fòrça soleienc Eth vent serà moderat. Eth perih de lauegi demorarà invariable.



## Grad de perih 1 - Fèble



**Tendència: perih de lauegi constant** →

enDissabte 07 01 2023

### Perih feble (1) de lauegi.

De manèra fòrça isolada es lauegi pòden desencadenar-se peth mantèth de nhèu vielha feble. Es endrets perihosi se tròben sustot enes pales arribentes oèst a èst peth nòrd. Acumulacions de nhèu ventada son principaument mès a lèu petites e se pòden desencadenar sonque de manèra isolada. Precaucion sustot enes pales ombrères arribentes en altitud.

A conseqüència der aument dera temperatura diürna e era radiacion solara, son possibles purgues de nhèu umida. Es lauegi son aumens de mida petita.

### Celh de nhèu

En fòrça endrets i a un shinhau de nhèu.

Era part inferior deth mantèth s'a facetat, sustot enes pales arribentes orientades a oèst, nòrd e èst.

De cap ara superfícia, era nhèu ei dura, damb ua crosta de regèu en superfícia.

### Tendència

Eth dissabte serà fòrça soleienc Eth vent serà moderat. Eth perih de lauegi demorarà invariable.