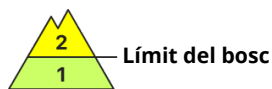
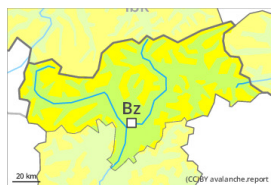




## Grau de Perill 2 - Moderat



Tendència: perill d'allaus en augment  
enDilluns 09 01 2023



Plaques de vent



Límit del bosc

Snowpack stability: **poor**

Frequency: **some**

Avalanche size: **small**



Capa feble persistent



2400m

Snowpack stability: **poor**

Frequency: **few**

Avalanche size: **large**

Amb la neu recent i el vent molt fort, en el transcurs de la jornada el perill d'allaus augmentarà lleugerament. La neu ventada i les capes febles persistents requereixen atenció.

En algun indret les allaus poden desencadenar-se pel mantell de neu vella feble i, de manera aïllada, assolir grans dimensions. Els indrets perillosos es troben sobretot als vessants inclinats nord-oest a nord-est pel nord per sobre dels 2400 m aproximadament. Aquests indrets són força rars però difícils de reconèixer. Els indrets perillosos augmentaran amb l'altitud. Precaució en zones de transició de mantell prim a profund. En el transcurs de la jornada, amb la neu recent i el vent del sud-oest de fort a molt fort, es formaran plaques de vent en alguns casos inestables. Aquestes s'haurien d'evitar. Precaució sobretot en vessants obacs molt inclinats i prop de les carenes.

### Mantell de neu

#### Patrons de perill

pp.1: capa feble persistent

pp.6: neu freda i incohesiva i vent

A partir de la tarda cauran fins a 10 cm de neu. S'acumularà més neu al sud. En alguns sectors vent del sud-oest molt fort.

A la part basal del mantell de neu hi ha capes febles de cristalls facetats en altitud.

Noves acumulacions de neu ventada descansen a sobre de capes toves sobretot en vessants obacs per sobre del límit del bosc.

El mantell de neu esdevindrà progressivament procliu al desencadenament.

### Tendència

Amb la neu recent i el vent, el dilluns el perill d'allaus augmentarà.

Caurà neu per sobre dels 1000 m aproximadament en una zona àmplia. El vent serà de fort a molt fort. El mantell de neu esdevindrà progressivament procliu al desencadenament.