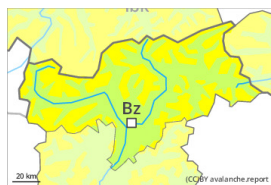


## Grad de perih 2 - Moderat



Limit deth bòsc

**Tendència: aument deth perih de lauegi**  
 enDeluns 09 01 2023



Plaques de vent



Limit deth bòsc

Snowpack stability: **poor**  
 Frequency: **some**  
 Avalanche size: **small**



Coches fèbles persistentes



2400m

Snowpack stability: **poor**  
 Frequency: **few**  
 Avalanche size: **large**

Damb era nhèu recenta e eth vent plan fòrt, ath long dera jornada eth perih de lauegi aumentarà leugèrament. Era nhèu ventada e es coches febles persistentes requerissen atencion.

En quauque endret es lauegi pòden desencadenar-se peth mantèth de nhèu vielha feble e, de manèra isolada, arténher granes dimensions. Es endrets perilhosi se tròben sustot enes pales arribentes nòrd-oèst a nòrd-èst peth nòrd per dessus des 2400 m aproximativament. Aguesti endrets son fòrça rari mès de mau reconéisher. Es endrets perilhosi aumentaràn damb era altitud. Precaucion en zònes de transicion de celh prim a pregon.

Damb era nhèu recenta e eth vent de fòrt a plan fòrt deth sud-oèst, en cors dera jornada, se formaràn plaques de vent a viatges inestables. Aguestes s'aurien d'evitar. Precaucion sustot enes pales ombrères fòrça arribentes e apròp des crestes.

### Celh de nhèu

**Patrons de perih**

pp.1: cocha fèbla persistena prigonda

pp.6: heired, nhèu sense coesion e vent

A compdar dera tarde queirà enquia 10 cm de nhèu. S'acumularà mès nhèu ath sud. En quauqui sectors vent deth sud-oèst plan fòrt.

En altitud, ena part basau deth mantèth de nhèu se tròben coches febles de cristalls angulosi.

Naues acumulacions de nhèu ventada repòsen ath dessus de coches trendes sustot en pales ombrères per dessus deth limit deth bòsc.

Eth mantèth de nhèu serà progressivament procliu ath desencadenament.

### Tendència

Damb era nhèu recenta e eth vent, eth deluns eth perih de lauegi aumentarà.

En ua zòna vasta queirà nhèu per dessus des 1000 m aproximativament. Eth vent serà de fòrt a plan fòrt.

Eth mantèth de nhèu serà progressivament procliu ath desencadenament.