

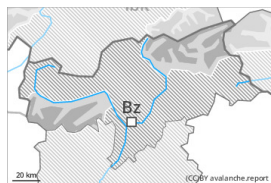
Grau de Perill 3 - Marcat



Límit del bosc

Tendència: **Perill d'allaus constant** →

enDijous 12 01 2023



Capa feble persistent



Límit del bosc

Snowpack stability: **poor**

Frequency: **some**

Avalanche size: **large**



Plaques de vent

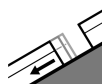


Límit del bosc

Snowpack stability: **poor**

Frequency: **many**

Avalanche size: **medium**



Lliscaments



2400m

Snowpack stability: **very poor**

Frequency: **few**

Avalanche size: **medium**

Neu ventada i capes febles persistents són la principal font de perill.

Fins i tot un únic practicant d'esports d'hivern pot fàcilment desencadenar allaus. Les allaus poden desencadenar-se pel mantell de neu vella feble i, de manera aïllada, assolir grans dimensions. Els indrets perillosos es troben en vessants inclinats obacs per sobre del límit del bosc i també als vessants assolellats inclinats per sobre dels 2400 m aproximadament. Aquests indrets són difícils de reconèixer. Els indrets perillosos augmentaran amb l'altitud. Precaució en zones de transició de mantell prim a profund. Amb la neu recent i el vent de direcció variable de fort a molt fort, s'han format plaques de vent inestables. Aquests indrets perillosos es troben sobretot prop de carenes, en canals i cubetes i també als vessants obacs inclinats. Als vessants amb acumulacions de neu ventada, no són possibles allaus naturals.

A conseqüència de l'augment de la temperatura diürna i la radiació solar, en el transcurs de la jornada són possibles només de manera aïllada allaus de neu sense cohesió. A més són possibles allaus de llicament basal de mida petita i, localment, mitjana, especialment en vessants herbosos inclinats en cotes baixes i mitges.

Mantell de neu

Patrons de perill

pp.1: capa feble persistent

pp.6: neu freda i incohesiva i vent

En els darrers dos dies han caigut de 30 a 50 cm de neu, localment més. Sobretot al nord-oest i al nord durant la nit cauran en alguns sectors fins a 10 cm de neu, localment més. En els darrers dies el vent ha estat de fort a molt fort en una zona àmplia.

A la part basal del mantell de neu hi ha capes febles de cristalls facetats en altitud. A la part superior del mantell de neu hi ha capes febles de cristalls facetats principalment als vessants obacs.

Noves acumulacions de neu ventada reposen a sobre d'un mantell feble de neu vella en totes les



orientacions en altitud.

Tendència

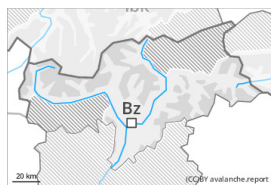
El perill d'allaus romandrà invariable. El vent serà de moderat a fort.

Grau de Perill 2 - Moderat



Límit del bosc

Tendència: Perill d'allaus constant
enDijous 12 01 2023



Capa feble persistent



Límit del bosc

Snowpack stability: **poor**
Frequency: **some**
Avalanche size: **medium**



Plaques de vent



Límit del bosc

Snowpack stability: **poor**
Frequency: **some**
Avalanche size: **medium**

Atenció a la neu ventada i les capes febles persistents.

Un sol practicant d'esports d'hivern pot en alguns indrets desencadenar allaus. Aquestes darreres poden penetrar fins a les capes profundes i assolir mida mitjana. Els indrets perillosos es troben en vessants inclinats obacs per sobre del límit del bosc i també als vessants assolellats inclinats per sobre dels 2600 m aproximadament. Aquests indrets són difícils de reconèixer. En altitud, els indrets perillosos són més freqüents i el perill és lleugerament més gran. Precaució en zones de transició de mantell prim a profund. Durant els darrers dos dies, amb la neu recent i el vent de direcció variable de fort a molt fort, s'han format plaques de vent inestables. Aquests indrets perillosos es troben sobretot prop de carenes, en canals i cubetes i també als vessants obacs inclinats.

A conseqüència de l'augment de la temperatura diürna i la radiació solar, en el transcurs de la jornada són possibles només de manera aïllada allaus de neu sense cohesió. A més són possibles allaus de llicament basal com a mínim de mida petita, especialment en vessants herbosos inclinats en cotes baixes i mitges.

Mantell de neu

Patrons de perill

pp.1: capa feble persistent

pp.6: neu freda i incohesiva i vent

En els darrers dos dies han caigut de 5 a 20 cm de neu, localment més. Sobretot a la cresta principal dels Alps i al nord d'ella durant la nit cauran de 5 a 10 cm de neu, localment més. Des del dilluns el vent ha estat de fort a molt fort en una zona àmplia.

A la part basal del mantell de neu hi ha capes febles de cristalls facetats en altitud. A la part superior del mantell de neu hi ha capes febles de cristalls facetats principalment als vessants obacs.

Noves acumulacions de neu ventada reposen a sobre d'un mantell feble de neu vella en totes les orientacions.

Tendència

El perill d'allaus romandrà invariable. Atenció a la neu ventada i les capes febles persistents.