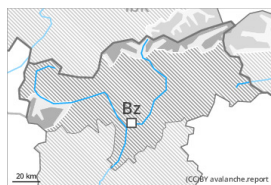




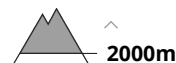
## Grado de Peligro 3 - Notable



**Tendencia: peligro de aludes sin cambios** →  
 en Domingo 15 01 2023



Capas débiles persistentes



Snowpack stability: **poor**  
 Frequency: **some**  
 Avalanche size: **large**



Placas de viento



Snowpack stability: **poor**  
 Frequency: **some**  
 Avalanche size: **medium**

Capas débiles persistentes por encima de los 2000 m aproximadamente. Atención al problema de nieve venteada reciente.

Un solo practicante de deportes de invierno puede desencadenar aludes. Estos últimos pueden penetrar hasta las capas profundas y, de manera aislada, alcanzar grandes dimensiones. Esto se da especialmente en las laderas umbrías muy inclinadas en alta montaña. Los lugares peligrosos se encuentran en todas las orientaciones por encima de los 2000 m aproximadamente. Entre los 2000 y los 2400 m aproximadamente, los lugares peligrosos son más frecuentes. Estos lugares son resultan difíciles de reconocer. Los "whumpfs" y las fisuras que propagan al pasar son posibles señales de peligro. Precaución en zonas de transición de manto delgado a profundo.

Las placas de viento aumentarán de tamaño nuevamente con el viento con rachas muy fuertes. Los lugares peligrosos se encuentran sobre todo cerca de cordales, en canales y cubetas y en las laderas umbrías inclinadas.

Es necesaria una cierta experiencia en la evaluación del peligro de aludes.

## Manto nivoso

### Patrones de peligro

pp.1: capas débiles persistentes profundas

pp.6: frío, nieve suelta y viento

Ha caído un poco de nieve. En una zona amplia viento del noroeste de intensidad fuerte. El viento fuerte transportará la nieve reciente y, en parte, la nieve antigua. El manto de nieve es extremadamente variable en pocos metros.

En la parte basal del manto de nieve hay capas débiles de cristales facetados en altitud. En la parte superior del manto de nieve hay capas débiles de cristales facetados en todas las orientaciones. Esto se da principalmente entre los 2000 y los 2400 m aproximadamente.

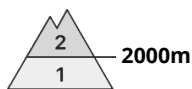
Nuevas acumulaciones de nieve venteada descansan encima de capas blandas sobre todo en laderas umbrías en altitud.

## Tendencia

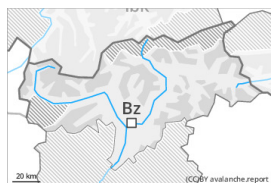


Atención a la nieve venteada y las capas débiles persistentes. Con la nieve reciente y el viento, el domingo el peligro de aludes aumentará sin subir de grado.

## Grado de Peligro 2 - Limitado



Tendencia: **peligro de aludes sin cambios** →  
en Domingo 15 01 2023



Capas débiles persistentes



Snowpack stability: **poor**  
Frequency: **some**  
Avalanche size: **medium**



Placas de viento



Snowpack stability: **fair**  
Frequency: **some**  
Avalanche size: **medium**

Capas débiles persistentes por encima de los 2000 m aproximadamente. Atención al problema de nieve venteada reciente.

Un solo practicante de deportes de invierno puede desencadenar aludes. Estos últimos pueden penetrar hasta las capas profundas y alcanzar un tamaño mediano. Los lugares peligrosos se encuentran en todas las orientaciones por encima de los 2000 m aproximadamente. Estos lugares son difíciles de reconocer. Entre los 2000 y los 2400 m aproximadamente, los lugares peligrosos son más frecuentes. Los "whumpfs" y las fisuras que propagan al pasar son posibles señales de peligro. Precaución en zonas de transición de manto delgado a profundo.

Las placas de viento aumentarán de tamaño nuevamente con el viento con rachas muy fuertes. Las nuevas acumulaciones de nieve venteada son en su mayoría pequeñas pero propensas al desencadenamiento. Los lugares peligrosos se encuentran sobre todo cerca de cordales, en canales y cubetas y en las laderas umbrías inclinadas.

Se recomienda una elección cuidadosa del itinerario.

## Manto nivoso

### Patrones de peligro

pp.1: capas débiles persistentes profundas

pp.6: frío, nieve suelta y viento

En una zona amplia viento del noroeste de intensidad fuerte. El viento fuerte transportará la nieve reciente y, en parte, la nieve antigua. El manto de nieve es extremadamente variable en pocos metros.

En la parte basal del manto de nieve hay capas débiles de cristales facetados en altitud. En la parte superior del manto de nieve hay capas débiles de cristales facetados en todas las orientaciones. Esto se da principalmente entre los 2000 y los 2400 m aproximadamente.

Las nuevas y las menos recientes acumulaciones de nieve venteada descansan encima de capas blandas sobre todo en laderas umbrías en altitud.

## Tendencia

Atención a la nieve venteada y las capas débiles persistentes. Con la nieve reciente y el viento, el domingo



el peligro de aludes aumentará progresivamente.