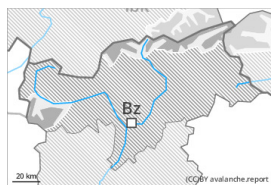




Grad de perill 3 - Mercat



Tendència: perill de lauegi constant →
enDimenge 15 01 2023



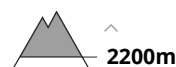
Coches fèbles
persistentes



Snowpack stability: **poor**
Frequency: **some**
Avalanche size: **large**



Plaques de
vent



Snowpack stability: **poor**
Frequency: **some**
Avalanche size: **medium**

Coches febles persistentes per dessus des 2000 m aproximativament. Atencion ath problèma de nhèu ventada recenta.

Un solet practicant d'espòrts d'iuèrn pòt desencadenar lauegi. Aguestes darrères pòden penetrar enquias coches pregones e, de manèra isolada, arténher granes dimensions. Açò se da especiaument enes pales ombrères fòrça arribentes en nauta montanha. Es endrets perilhosi se tròben en totes es orientacions per dessus des 2000 m aproximativament. Entre es 2000 e es 2400 m aproximativament, es endrets perilhosi son mès freqüenti. Aguesti endrets son de mau reconéisher. Es "whumpfs" e es henerècles que propaguen son possibles senhaus de perill Precaucion en zònes de transicion de celh prim a pregon.

Es plaques de vent aumentaràn de mida nauament damb eth vent damb bohades plan fòrtes. Es endrets perilhosi se tròben sustot apròp de crestes, en canaus e conques e tanben enes pales ombrères arribentes.

Ei de besonh ua cèrta experiéncia ena avaloracion deth perill de lauegi.

Celh de nhèu

Patrons de perill

pp.1: cocha fèbla persistena prigonda

pp.6: heired, nhèu sense coesion e vent

A queigut un shinhau de nhèu. En ua zòna grana vent deth nòrd-oèst d'intensitat fòrta. Eth vent fòrt transportarà era nhèu recenta e, en part, tanben era nhèu vielha. Eth mantèth de nhèu ei extrèmament variable en pòqui mètres.

En altitud, ena part basau deth mantèth de nhèu se tròben coches febles de cristalhs angulosi. En totes es orientacions, ena part superiora deth mantèth de nhèu se tròben coches febles de cristalhs angulosi. Açò se da principalement entre es 2000 e es 2400 m aproximativament.

Naves acumulacions de nhèu ventada repòsen ath dessus de coches trendes sustot en pales ombrères en altitud.

Tendéncia

Atencion a era nhèu ventada e es coches febles persistentes. Damb era nhèu recenta e eth vent, eth

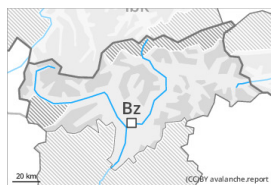


dimenge eth perilh de lauegi aumentarà sense pujar de grad.

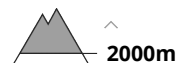
Grad de perih 2 - Moderat



Tendència: perih de lauegi constant
enDimenge 15 01 2023 →



Coches fèbles
persistentes



Snowpack stability: **poor**
Frequency: **some**
Avalanche size: **medium**



Plaques de
vent



Snowpack stability: **fair**
Frequency: **some**
Avalanche size: **medium**

Coches febles persistentes per dessus des 2000 m aproximativament. Atencion ath problèma de nhèu ventada recenta.

Un solet practicant d'espòrts d'iuèrn pòt desencadenar lauegi. Aguestes darrères pòden penetrar enquias coches pregones e arténher mida mejana. Es endrets perilhosi se tròben en totes es orientacions per dessus des 2000 m aproximativament. Aguesti endrets son de mau reconéisher. Entre es 2000 e es 2400 m aproximativament, es endrets perilhosi son mès freqüenti. Es "whumpfs" e es henerècles que propaguen son possibles senhaus de perih Precaucion en zònes de transicion de celh prim a pregon.

Es plaques de vent aumentaràn de mida nauament damb eth vent damb bohades plan fòrtes. Es naues acumulacions de nhèu ventada son principaument petites mès favorables ath desencadenament. Es endrets perilhosi se tròben sustot apròp de crestes, en canaus e conques e tanben enes pales ombrères arribentes.

S'arrecomane ua eleccion suenhada der itinerari.

Celh de nhèu

Patrons de perih

pp.1: cocha fèbla persistena prigonda

pp.6: heired, nhèu sense coesion e vent

En ua zòna grana vent deth nòrd-oèst d'intensitat fòrta. Eth vent fòrt transportarà era nhèu recenta e, en part, tanben era nhèu vielha. Eth mantèth de nhèu ei extrèmament variable en pòqui mètres.

En altitud, ena part basau deth mantèth de nhèu se tròben coches febles de cristalhs angulosi. En totes es orientacions, ena part superiora deth mantèth de nhèu se tròben coches febles de cristalhs angulosi. Açò se da principaument entre es 2000 e es 2400 m aproximativament.

Es naues e es mens recentes acumulacions de nhèu ventada repòsen ath dessus de coches trendes sustot en pales ombrères en altitud.

Tendència

Atencion a era nhèu ventada e es coches febles persistentes. Damb era nhèu recenta e eth vent, eth dimege eth perih de lauegi aumentarà progressivament.