

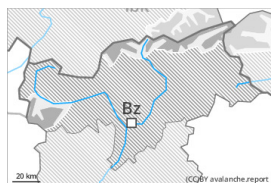




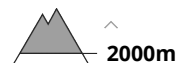
Grau de Perill 3 - Marcat



Tendència: Perill d'allaus constant →
enDilluns 16 01 2023



Capa feble persistent



Snowpack stability: **poor**

Frequency: **some**

Avalanche size: **large**



Plaques de vent



Snowpack stability: **poor**

Frequency: **some**

Avalanche size: **medium**

Capes febles persistents per sobre dels 2000 m aproximadament. Atenció al problema de neu ventada recent.

Un sol practicant d'esports d'hivern pot en alguns indrets desencadenar allaus. Aquestes darreres poden penetrar fins a les capes profundes i, de manera aïllada, assolir grans dimensions. Precaució sobretot en vessants obacs molt inclinats per sobre dels 2000 m aproximadament. Alguns indrets perillosos es troben també als vessants assolellats molt inclinats a l'alta muntanya. Els indrets perillosos són difícils de reconèixer. Precaució en zones de transició de mantell prim a profund.

Amb el vent del quadrant sud-oest amb ratxes fortes, es formaran plaques de vent addicionals especialment prop de les carenes, en canals i cubetes. Les plaques de vent majoritàriament de mida petita haurien de ser avaluades amb cautela en vessants obacs inclinats en cotes altes i a l'alta muntanya.

Mantell de neu

Patrons de perill

pp.1: capa feble persistent

pp.6: neu freda i incohesiva i vent

En el període fins el diumenge cauran de 5 a 10 cm de neu. En alguns sectors vent del sud-oest d'intensitat forta. El vent fort transportarà la neu recent i, en part, també la neu vella. Noves acumulacions de neu ventada descansen a sobre de capes toves sobretot en vessants obacs en altitud.

El mantell de neu és extremadament variable en pocs metres. Al mantell de neu vella hi ha capes febles de cristalls facetats en cotes altes i a l'alta muntanya.

Tendència

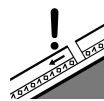
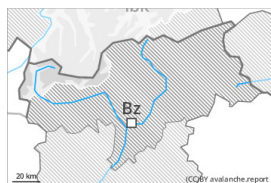
Atenció a la neu ventada i les capes febles persistents.



Grau de Perill 2 - Moderat



Tendència: Perill d'allaus constant →
enDilluns 16 01 2023



Capa feble persistent



Snowpack stability: **poor**
Frequency: **some**
Avalanche size: **medium**



Plaques de vent



Snowpack stability: **poor**
Frequency: **some**
Avalanche size: **medium**

Capas febles persistents per sobre dels 2000 m aproximadament. Atenció al problema de neu ventada recent.

Un sol practicant d'esports d'hivern pot desencadenar allaus. Aquestes darreres poden penetrar fins a les capes profundes i assolir mida mitjana. Els indrets perillosos es troben en totes les orientacions per sobre dels 2000 m aproximadament. Aquests indrets són difícils de reconèixer. Els "whumpfs" i les fissures que propaguen al passar són possibles senyals de perill Precaució en zones de transició de mantell prim a profund.

Les plaques de vent augmentaran de mida novament amb el vent amb ratxes molt fortes. Aquestes darreres són majoritàriament petites però en alguns casos propenses al desencadenament. Els indrets perillosos es troben sobretot prop de carenes, en canals i cubetes i també als vessants obacs inclinats. Es recomana una elecció acurada de l'itinerari.

Mantell de neu

Patrons de perill

pp.1: capa feble persistent

pp.6: neu freda i incohesiva i vent

Fins al matí el vent serà en alguns casos fort sobretot als sectors exposats al fogony. Amb la nevada i el vent fort de l'oest, en el transcurs de la jornada es formaran noves plaques de vent. El vent fort transportarà la neu recent i, en part, també la neu vella. El mantell de neu és extremadament variable en pocs metres.

A la part basal del mantell de neu hi ha capes febles de cristalls facetats en altitud. A la part superior del mantell de neu hi ha capes febles de cristalls facetats. Això s'aplica principalment entre els 2000 i els 2400 m aproximadament.

Les noves i les menys recents acumulacions de neu ventada descansen a sobre de capes toves sobretot en vessants obacs en altitud.

Tendència

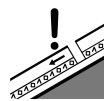
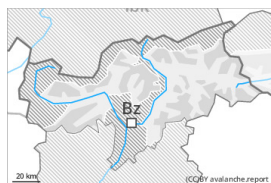
Atenció a la neu ventada i les capes febles persistents. El perill d'allaus romandrà invariable.



Grau de Perill 2 - Moderat



Tendència: Perill d'allaus constant →
enDilluns 16 01 2023



Capa feble persistent



Snowpack stability: **poor**
Frequency: **some**
Avalanche size: **medium**



Plaques de vent



Snowpack stability: **fair**
Frequency: **some**
Avalanche size: **small**

Capas febles persistents en cotes altes i a l'alta muntanya.

En algun indret les allaus poden desencadenar-se pel mantell de neu vella feble i assolir mida mitjana. Els indrets perillosos es troben en totes les orientacions en altitud, sobretot en vessants obacs molt inclinats per sobre dels 2000 m aproximadament, i també en vessants assolellats molt inclinats a l'alta muntanya. Els indrets tan perillosos són difícils de reconèixer. Precaució en zones de transició de mantell prim a profund.

Les acumulacions de neu ventada menys recents són majoritàriament petites i poden desencadenar-se només de manera aïllada. Cap al vespre, amb la neu recent i el vent en intensificació, es formaran plaques de vent de mida petita sobretot prop de colls i carenes. Indrets perillosos es troben als vessants obacs molt inclinats.

Mantell de neu

Patrons de perill

pp.1: capa feble persistent

pp.6: neu freda i incohesiva i vent

A partir de la tarda cauran de 5 a 10 cm de neu.

El mantell de neu és extremadament variable en pocs metres. Al mantell de neu vella hi ha capes febles de cristalls facetats en altitud.

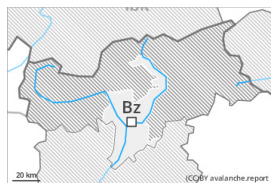
Les noves i les menys recents acumulacions de neu ventada descansen a sobre de capes toves sobretot en vessants obacs en altitud.

Tendència

Atenció a la neu ventada i les capes febles persistents.



Grau de Perill 1 - Feble



Tendència: Perill d'allaus constant →

enDilluns 16 01 2023



Plaques de vent



2000m

Snowpack stability: **poor**

Frequency: **few**

Avalanche size: **small**

Perill feble (1) d'allaus.

Les plaques de vent de mida petita dels darrers dies poden, de manera aïllada, desencadenar-se en vessants obacs molt inclinats per sobre dels 2000 m aproximadament. Atenció especialment als seus marges. Atenció al perill de ser arrossegats per una allau sobre penya-segats.

Mantell de neu

En el període fins el diumenge cauran fins a 5 cm de neu. El vent serà de feble a moderat.

El mantell de neu és estable de manera generalitzada. Les acumulacions de neu ventada menys recents s'han lligat força bé amb la neu vella. Aquestes són majoritàriament més aviat petites i pràcticament ja no és possible desencadenar-les. A la part basal del mantell de neu no hi ha capes febles rellevants.

Tendència

El dilluns, amb la neu recent i el vent del quadrant sud en augment progressiu, es formaran plaques de vent de mida petita en alguns punts. Lleuger augment del perill.