





Degré de danger 3 - Marqué

**Tendance: danger d'avalanche constant** →

le Lundi 16 01 2023



Neige ancienne
(Sous-couche fragile persistante)

Snowpack stability: **poor**Frequency: **some**Avalanche size: **large**

Neige soufflée
(Neige ventée)

Snowpack stability: **poor**Frequency: **some**Avalanche size: **medium**

Neige ancienne fragile au-dessus d'environ 2000 m. Attention à la neige récemment soufflée.

Des amateurs de sports d'hiver seuls peuvent par endroits déclencher des avalanches. Celles-ci peuvent se rompre jusque dans les couches profondes et atteindre une grande taille de manière isolée. Prudence surtout sur les pentes très raides à l'ombre au-dessus d'environ 2000 m. Quelques endroits dangereux se situent aussi sur les pentes très raides au soleil en haute montagne. Les endroits dangereux sont difficilement identifiables. Prudence aux transitions entre les endroits peu enneigés et les endroits très enneigés.

Des accumulations de neige soufflée supplémentaires se forment avec le vent de secteur sud-ouest partiellement fort spécialement à proximité des crêtes, dans les combes et couloirs. Les accumulations de neige soufflée généralement petites devraient être évaluées avec prudence sur les pentes raides à l'ombre à haute altitude et en haute montagne.

Manteau neigeux

Modèles de danger

md.1: sous-couche fragile persistante

md.6: froid, neige légère et vent

Dimanche il tombera de 5 à 10 cm de neige. Dans certaines régions vent de sud-ouest fort. Le vent fort transporte la neige fraîche et partiellement aussi la neige ancienne. Des accumulations récentes de neige soufflée reposent sur des couches meubles surtout sur les pentes à l'ombre en altitude.

Le manteau neigeux est très variable à petite échelle. Dans le manteau neigeux ancien des couches fragiles ayant subi une métamorphose constructive à grains anguleux sont présentes à haute altitude et en haute montagne.

Tendance



Attention à la neige soufflée et neige ancienne fragile.



Degré de danger 2 - Limité

**Tendance: danger d'avalanche constant** →

le Lundi 16 01 2023



Neige ancienne
(Sous-couche fragile persistante)

Snowpack stability: **poor**Frequency: **some**Avalanche size: **medium**

Neige soufflée
(Neige ventée)

Snowpack stability: **poor**Frequency: **some**Avalanche size: **medium**

Neige ancienne fragile au-dessus d'environ 2000 m. Attention à la neige récemment soufflée.

Des amateurs de sports d'hiver seuls peuvent déclencher des avalanches. Celles-ci peuvent se rompre jusque dans les couches profondes et atteindre une taille moyenne. Les endroits dangereux se situent à toutes les expositions au-dessus d'environ 2000 m. Ces endroits sont difficilement identifiables. Des bruits sourds et des fissures lors du passage sur le manteau neigeux peuvent attirer l'attention sur le danger. Prudence aux transitions entre les endroits peu enneigés et les endroits très enneigés.

Les accumulations de neige soufflée se développent encore davantage avec le vent parfois tempétueux. Celles-ci sont généralement petites mais en partie fragiles. Les endroits dangereux se situent surtout à proximité des crêtes, dans les combes et couloirs ainsi que sur les pentes raides à l'ombre.

Un choix prudent des itinéraires est recommandé.

Manteau neigeux

Modèles de danger

md.1: sous-couche fragile persistante

md.6: froid, neige légère et vent

Jusqu'au matin le vent soufflera partiellement fortement surtout dans les régions concernées par le foehn. Avec les chutes de neige et le vent d'ouest fort, de nouvelles accumulations de neige soufflée se forment en cours de journée. Le vent fort transporte la neige fraîche et partiellement aussi la neige ancienne. Le manteau neigeux est très variable à petite échelle.

Dans la partie inférieure du manteau neigeux des couches fragiles ayant subi une métamorphose constructive à grains anguleux sont présentes en altitude. Dans la partie supérieure du manteau neigeux des couches fragiles ayant subi une métamorphose constructive à grains anguleux sont présentes. Ceci particulièrement entre environ 2000 et 2400 m.

Des accumulations récentes et déjà plus anciennes de neige soufflée reposent sur des couches meubles surtout sur les pentes à l'ombre en altitude.



Tendance

Attention à la neige soufflée et neige ancienne fragile. Le danger d'avalanches subsiste.



Degré de danger 2 - Limité

**Tendance: danger d'avalanche constant** →

le Lundi 16 01 2023



Neige ancienne
(Sous-couche fragile persistante)

Snowpack stability: **poor**Frequency: **some**Avalanche size: **medium**

Neige soufflée
(Neige ventée)

Snowpack stability: **fair**Frequency: **some**Avalanche size: **small**

Neige ancienne fragile à haute altitude et en haute montagne.

Des avalanches peuvent être déclenchées dans la neige ancienne fragile par endroits et atteindre une taille moyenne. Les endroits dangereux se situent à toutes les expositions en altitude, notamment sur les pentes très raides à l'ombre au-dessus d'environ 2000 m comme sur les pentes très raides ensoleillées en haute montagne. De tels endroits dangereux sont difficilement identifiables. Prudence aux transitions entre les endroits peu enneigés et les endroits très enneigés.

Les accumulations déjà plus anciennes de neige soufflée sont généralement petites et déclenchables uniquement de manière isolée. De petites accumulations de neige soufflée se forment avec la neige fraîche et le vent fraîchissant en soirée surtout à proximité des crêtes et des cols. Des endroits dangereux se situent sur les pentes très raides à l'ombre.

Manteau neigeux

Modèles de danger

md.1: sous-couche fragile persistante

md.6: froid, neige légère et vent

À partir de l'après-midi il tombera de 5 à 10 cm de neige.

Le manteau neigeux est très variable à petite échelle. Dans le manteau neigeux ancien des couches fragiles ayant subi une métamorphose constructive à grains anguleux sont présentes en altitude.

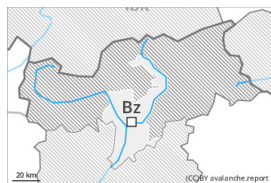
Des accumulations récentes et déjà plus anciennes de neige soufflée reposent sur des couches meubles surtout sur les pentes à l'ombre en altitude.

Tendance

Attention à la neige soufflée et neige ancienne fragile.



Degré de danger 1 - Faible



Tendance: danger d'avalanche constant →

leLundi 16 01 2023



Neige soufflée
(Neige ventée)



2000m

Snowpack stability: **poor**

Frequency: **few**

Avalanche size: **small**

Danger d'avalanches faible.

Les accumulations de neige soufflée petites des derniers jours peuvent encore être déclenchées de manière isolée sur les pentes très raides à l'ombre au-dessus d'environ 2000 m. Prudence surtout à leur périphérie. Il convient de tenir compte du danger d'être emporté et entraîné dans une chute.

Manteau neigeux

Dimanche il tombera jusqu'à 5 cm de neige. Le vent souffle faiblement à modérément.

Le manteau neigeux est généralement stable. Les accumulations déjà plus anciennes de neige soufflée se sont assez bien liées avec la neige ancienne. Elles sont généralement plutôt petites et à peine encore déclenchables. Dans la partie inférieure du manteau neigeux aucune couche fragile marquée n'est présente.

Tendance

De petites accumulations de neige soufflée se forment avec la neige fraîche et le vent de secteur sud se renforçant lundi par endroits. Augmentation légère du danger.