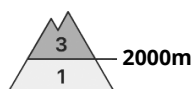
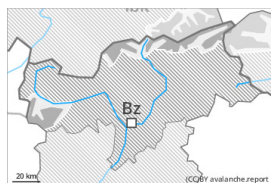


Grad de perih 3 - Mercat



Tendència: perih de lauegi constant →
enDeluns 16 01 2023



Coches fèbles
persistentes



Snowpack stability: **poor**
Frequency: **some**
Avalanche size: **large**



Plaques de
vent



Snowpack stability: **poor**
Frequency: **some**
Avalanche size: **medium**

Coches febles persistentes per dessus des 2000 m aproximativament. Atencion ath problèma de nhèu ventada recenta.

Un solet practicant d'espòrts d'iuèrn pòt en quauqui endrets desencadenar lauegi. Aguestes darrères pòden penetrar enquias coches pregones e, de manèra isolada, arténher granes dimensions. Precaucion sustot enes pales ombrères fòrça arribentes per dessus des 2000 m aproximativament. Quauqu'uns endrets perilhosi se tròben tanben enes pales soleienques fòrça arribentes en nauta montanha. Es endrets perilhosi son de mau reconéisher. Precaucion en zònes de transicion de celh prim a pregon. Damb eth vent damb bohades fòrtes deth quadrant sud-oèst, especiaument apròp des crestes, en canaus e conques se formaràn plaques de vent addicionaus. Es plaques de vent majoritàriament de mida petita aurien d'èster avalorades damb prudència en pales ombrères arribentes en còtes nautas e nauta montanha.

Celh de nhèu

Patrons de perih

pp.1: cocha fèbla persistena prigonda

pp.6: heired, nhèu sense coesion e vent

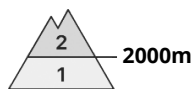
Queirà en periòde enquiath dimenge de 5 a 10 cm de nhèu. En quauqui sectors vent deth sud-oèst d'intensitat fòrta. Eth vent fòrt transportarà era nhèu recenta e, en part, tanben era nhèu vielha. Naues acumulacions de nhèu ventada repòsen ath dessus de coches trendes sustot en pales ombrères en altitud.

Eth mantèth de nhèu ei extrèmament variable en pòqui mètres. En còtes nautas e nauta montanha, ath laguens deth mantèth de nhèu vielha se tròben coches febles de cristalhs angulosi.

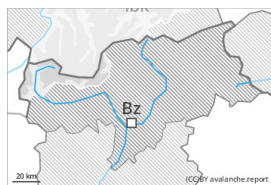
Tendència

Atencion a era nhèu ventada e es coches febles persistentes.

Grad de perih 2 - Moderat



Tendència: perih de lauegi constant →
 enDeluns 16 01 2023



Coches fèbles
 persistentes



Snowpack stability: **poor**
 Frequency: **some**
 Avalanche size: **medium**



Plaques de
 vent



Snowpack stability: **poor**
 Frequency: **some**
 Avalanche size: **medium**

Coches febles persistentes per dessus des 2000 m aproximativament. Atencion ath problèma de nhèu ventada recenta.

Un solet practicant d'espòrts d'iuèrn pòt desencadenar lauegi. Aguestes darrères pòden penetrar enquias coches pregones e arténher mida mejana. Es endrets perilhosi se tròben en totes es orientacions per dessus des 2000 m aproximativament. Aguesti endrets son de mau reconéisher. Es "whumpfs" e es henerècles que propaguen son possibles senhaus de perih Precaucion en zònes de transicion de celh prim a pregon.

Es plaques de vent aumentaràn de mida nauament damb eth vent damb bohades plan fòrtes. Aguestes darrères son principalement petites mès en quauqui casi favorables ath desencadenament. Es endrets perilhosi se tròben sustot apròp de crestes, en canaus e conques e tanben enes pales ombrères arribentes.

S'arrecomane ua eleccion suenhada der itinerari.

Celh de nhèu

Patrons de perih

pp.1: cocha fèbla persistena prigonda

pp.6: heired, nhèu sense coesion e vent

Sustot enes sectors exposadi ara balaguèra enquiath matin eth vent serà en quauqui casi fòrt. Damb era nheuada e eth vent fòrt der oèst, en cors dera jornada se formarèn naues plaques de vent. Eth vent fòrt transportarà era nhèu recenta e, en part, tanben era nhèu vieilha. Eth mantèth de nhèu ei extrèmament variable en pòqui mètres.

En altitud, ena part basau deth mantèth de nhèu se tròben coches febles de cristalhs angulosi. Ena part superiora deth mantèth de nhèu se tròben coches febles de cristalhs angulosi. Açò se da principalement entre es 2000 e es 2400 m aproximativament.

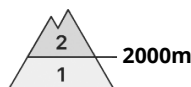
Es naues e es mens recentes acumulacions de nhèu ventada repòsen ath dessus de coches trendes sustot en pales ombrères en altitud.

Tendència

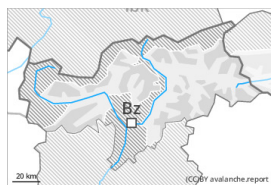


Atencion a era nhèu ventada e es coches febles persistentes. Eth perilh de lauegi demorarà invariable.

Grad de perih 2 - Moderat



Tendència: perih de lauegi constant →
 enDeluns 16 01 2023



Coches fèbles
 persistentes



Snowpack stability: **poor**
 Frequency: **some**
 Avalanche size: **medium**



Plaques de
 vent



Snowpack stability: **fair**
 Frequency: **some**
 Avalanche size: **small**

Coches febles persistentes en còtes nautes e nauta montanha.

En quauque endret es lauegi pòden desencadenar-se peth mantèth de nhèu vielha feble e arténher mida mejana. Es endrets perilhosi se tròben en totes es orientacions en altitud, sustot enes pales ombrères fòrça arribentes per dessus des 2000 m aproximativament, e tanben enes pales soleienques fòrça arribentes en nauta montanha. Es endrets tan perilhosi son de mau reconéisher. Precaucion en zònes de transicion de celh prim a pregon.

Es acumulacions de nhèu ventada mens recentes son principalement petites e se pòden desencadenar sonque de manèra isolada. Damb era nhèu recenta e eth vent en intensificacion , de cap ath vèspe , sustot apròp de còths e crestes se formaràn plaques de vent de mida petita. Endrets perilhosi se tròben enes pales ombrères fòrça arribentes.

Celh de nhèu

Patrons de perih

pp.1: cocha fèbla persistena prigonda

pp.6: heired, nhèu sense coesion e vent

A compdar dera tarde queirà de 5 a 10 cm de nhèu.

Eth mantèth de nhèu ei extrèmament variable en pòqui mètres. En altitud, ath laguens deth mantèth de nhèu vielha se tròben coches febles de cristalhs angulosi.

Es naues e es mens recentes acumulacions de nhèu ventada repòsen ath dessus de coches trendes sustot en pales ombrères en altitud.

Tendència

Atencion a era nhèu ventada e es coches febles persistentes.

Grad de perih 1 - Fèble



Tendència: perih de lauegi constant →

enDeluns 16 01 2023



Plaques de vent



2000m

Snowpack stability: **poor**

Frequency: **few**

Avalanche size: **small**

Perih feble (1) de lauegi.

Es plaques de vent de mida petita des darrèri dies se pòden desencadenar de manèra isolada en pales ombrères fòrça arribentes per dessus des 2000 m aproximativament. Atencion especiaument enes sòns marges. Atencion ath perih d'èster arrossegadi per un laueg ath dessus des malhs.

Celh de nhèu

Queirà en periòde enquiath dimenge enquia 5 cm de nhèu. Eth vent serà de feble a moderat. Eth mantèth de nhèu ei estable en generau. Es acumulacions de nhèu ventada mens recentes s'an estacat fòrça ben damb era nhèu vielha. Aguestes son principalement mès a lèu petites e lèu ja non ei possible desencadenar-les. Ena part basau deth mantèth de nhèu non se tròben coches febles remercables.

Tendència

Damb era nhèu recenta e eth vent en augment progressiu deth quadrant sud, eth deluns, en quauqui lòcs se formaràn plaques de vent de mida petita. Leugèr augment deth perih.