

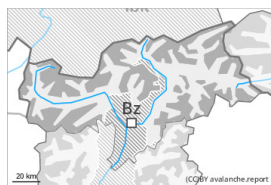
Grado de Peligro 3 - Notable



Límite del bosque

Tendencia: **peligro de aludes sin cambios** →

en Miércoles 18 01 2023



Placas de viento



Límite del bosque

Snowpack stability: **poor**

Frequency: **many**

Avalanche size: **medium**



Capas débiles persistentes



2200m

Snowpack stability: **poor**

Frequency: **some**

Avalanche size: **medium**

Nieve venteada y capas débiles persistentes son la principal fuente de peligro.

La nieve reciente y la nieve venteada de los últimos días pueden desencadenarse al paso de un solo montañero. Los aludes pueden penetrar hasta las capas profundas y alcanzar un tamaño mediano. Los lugares peligrosos se encuentran en todas las orientaciones. Estos están cubiertos con nieve reciente y resultan difíciles de reconocer. Precaución sobre todo en las laderas umbrías muy inclinadas por encima de los 2200 m aproximadamente, y en las laderas soleadas muy inclinadas en altitud. Los "whumpfs" y las fisuras que propagan al pasar son posibles señales de peligro. Los lugares peligrosos aumentarán con la altitud. Con la nevada, durante la tarde el peligro de aludes aumentará al grado 3 (notable). Se recomienda una elección meticulosa del itinerario.

Manto nivoso

Patrones de peligro

pp.6: frío, nieve suelta y viento

pp.1: capas débiles persistentes profundas

Desde el domingo se han acumulado en algunos sectores hasta 20 cm de nieve, localmente más. La nieve reciente y las placas de viento formadas por el viento de fuerte a muy fuerte se encuentran encima de una superficie desfavorable del manto de nieve antigua.

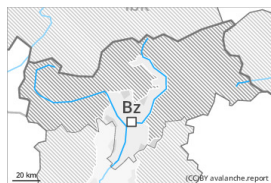
En una zona amplia a partir de la tarde caerán de 5 a 15 cm de nieve. Se acumulará más nieve al sudeste. El manto de nieve se volverá progresivamente proclive al desencadenamiento.

En el manto de nieve antigua hay capas débiles de cristales facetados. Esto se da en todas las orientaciones por encima de los 2200 m aproximadamente, sobre todo en las laderas orientadas a oeste, norte y este por encima de los 2400 m aproximadamente.

Tendencia

El miércoles será parcialmente nublado. Hasta el mediodía caerá un poco de nieve en algunos sectores, especialmente al este. El viento soplará de débil a moderado. El peligro de aludes permanecerá invariable.

Grado de Peligro 2 - Limitado



Límite del bosque

Tendencia: **peligro de aludes en aumento**
en Miércoles 18 01 2023



Placas de viento



Límite del bosque

Snowpack stability: **poor**

Frequency: **some**

Avalanche size: **small**

El problema de nieve venteada reciente debe evaluarse con atención.

La nieve reciente y la nieve venteada de los últimos días pueden desencadenarse al paso de un solo montañero. Los lugares peligrosos se encuentran sobre todo en terreno inclinado y en canales y cubetas. Con la nevada, durante la tarde el peligro de aludes aumentará. Se aconseja una elección meticulosa del itinerario.

Manto nivoso

Patrones de peligro

pp.6: frío, nieve suelta y viento

Desde el domingo ha caído un poco de nieve en algunos sectores. La nieve reciente y las placas de viento pequeñas formadas por el viento de fuerte intensidad se encuentran encima de una superficie desfavorable del manto de nieve antigua.

A partir de la tarde caerá un poco de nieve. El manto de nieve se volverá proclive al desencadenamiento en algunos lugares.

En el manto de nieve antigua hay, de manera aislada, capas débiles inestables.

Tendencia

El miércoles será parcialmente nublado. Hasta la mañana caerá un poco de nieve. El viento soplará de débil a moderado. El peligro de aludes aumentará sin cambiar de grado.