

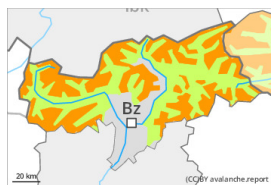
Grau de Perill 3 - Marcat



Límit del bosc

Tendència: Perill d'allaus constant

enDijous 19 01 2023



Plaques de vent



Límit del bosc

Snowpack stability: **poor**Frequency: **many**Avalanche size: **medium**

Capa feble persistent



2200m

Snowpack stability: **poor**Frequency: **some**Avalanche size: **medium**

Atenció al problema de neu ventada recent. Capes febles persistents per sobre dels 2200 m aproximadament.

La neu recent i les plaques de vent dels darrers dies poden desencadenar-se fàcilment al pas d'un muntanyenc. Les allaus són com a mínim de mida mitjana. Els indrets perillosos es troben en totes les orientacions per sobre del límit del bosc.

També, les allaus poden també desprendre's per la neu vella. Aquests indrets perillosos es troben en vessants inclinats i poc freqüentats obacs per sobre dels 2200 m aproximadament i també als vessants assolats inclinats per sobre dels 2500 m aproximadament. Aquests són coberts amb neu recent i difícils de reconèixer. Els "whumpfs" i les fissures que propaguen al passar són senyals de perill

En terreny dret i escarpat, són possibles allaus de neu seca sense cohesió com a mínim de mida petita. De manera aïllada són possibles allaus de llicament basal, especialment en vessants herbosos inclinats als sectors amb fortes acumulacions de neu nova.

És recomanable una certa experiència en l'avaluació del perill d'allaus.

Mantell de neu

Patrons de perill

pp.6: neu freda i incohesiva i vent

pp.1: capa feble persistent

Des del diumenge han caigut en alguns sectors fins a 20 cm de neu. S'ha acumulat menys neu al nord-oest. La neu recent i les plaques de vent formades pel vent amb ratxes fortes es troben a sobre d'una superfície desfavorable del mantell de neu vella.

Fins al migdia cauran de 5 a 15 cm de neu, localment més.

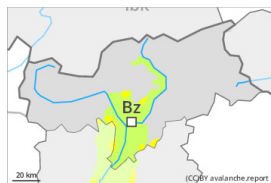
Al mantell de neu vella hi ha capes febles de cristalls facetats, sobretot en vessants obacs per sobre dels 2200 m aproximadament, i també en vessants assolats per sobre dels 2500 m aproximadament.

Tendència

Caurà una mica de neu en alguns sectors. Amb les baixes temperatures i el vent de moderat a fort del nord, el dijous el mantell de neu no es podrà consolidar. El perill d'allaus romandrà invariable.



Grau de Perill 2 - Moderat



Límit del bosc

Tendència: perill d'allaus en disminució
enDijous 19 01 2023

Plaques de vent



Límit del bosc

Snowpack stability: **poor**Frequency: **some**Avalanche size: **small**

Atenció al problema de neu ventada recent.

La neu recent i les plaques de vent dels darrers dies poden desencadenar-se al pas d'un sol muntanyenc. Les allaus són com a mínim només de mida petita. Els indrets perillosos es troben sobretot en terreny inclinat i també en canals i cubetes.

També, les allaus poden desencadenar-se de manera aïllada a la neu vella. Aquests indrets perillosos són força rars però molt difícils de reconèixer.

Es recomana una elecció meticulosa de l'itinerari.

Mantell de neu

Patrons de perill

pp.6: neu freda i incohesiva i vent

En alguns sectors fins al dimarts cauran 10 cm de neu, localment més. S'ha acumulat menys neu al sud. La neu recent i les plaques de vent en general petites formades pel vent de moderat a fort es troben a sobre d'una superfície desfavorable del mantell de neu vella.

En el període fins el dimecres cauran de 5 a 10 cm de neu.

Al mantell de neu vella hi ha, de manera aïllada, capes febles inestables, sobretot en vessants obacs inclinats i poc freqüentats.

Tendència

El dijous serà parcialment assolellat. El vent serà de feble a moderat. El perill d'allaus disminuirà progressivament.