



Degré de danger 3 - Marqué



Limite de la forêt

Tendance: danger d'avalanche constant

le jeudi 19 01 2023



Neige soufflée
(Neige ventée)



Limite de la forêt

Snowpack stability: **poor**

Frequency: **many**

Avalanche size: **medium**



Neige
ancienne
(Sous-couche
fragile
persistante)



2200m

Snowpack stability: **poor**

Frequency: **some**

Avalanche size: **medium**

Attention à la neige récemment soufflée. Neige ancienne fragile au-dessus d'environ 2200 m.

La neige fraîche et la neige soufflée des derniers jours peuvent être déjà déclenchées facilement par un seul amateur de sports d'hiver. Des avalanches sont généralement de taille moyenne. Les endroits dangereux se situent à toutes les expositions au-dessus de la limite de la forêt.

En outre, des avalanches peuvent aussi être déclenchées dans la neige ancienne. Ces endroits dangereux se situent sur les pentes raides, peu fréquentées à l'ombre au-dessus d'environ 2200 m ainsi que sur les pentes raides au soleil au-dessus d'environ 2500 m. Ils sont recouverts de neige fraîche et difficilement identifiables. Des bruits sourds et des fissures lors du passage sur le manteau neigeux attirent l'attention sur le danger.

Des avalanches de neige meuble sèche en général de petite taille sont possibles sur les pentes rocheuses raides. Des avalanches de glissement sont possibles de manière isolée, surtout sur les pentes raides herbeuses dans les régions ayant reçu beaucoup de neige fraîche.

Une expérience dans l'évaluation du danger d'avalanche est recommandée.

Manteau neigeux

Modèles de danger

md.6: froid, neige légère et vent

md.1: sous-couche fragile persistante

Depuis dimanche il est tombé par régions jusqu'à 20 cm de neige. Au nord-ouest il est tombé moins de neige. La neige fraîche et les accumulations de neige soufflée qui se sont formées avec le vent parfois fort reposent sur une surface de neige ancienne défavorable.

Jusqu'à midi il tombera de 5 à 15 cm de neige, localement plus.

Dans le manteau neigeux ancien des couches fragiles ayant subi une métamorphose constructive à grains anguleux sont présentes, notamment sur les pentes à l'ombre au-dessus d'environ 2200 m comme sur les pentes ensoleillées au-dessus d'environ 2500 m.

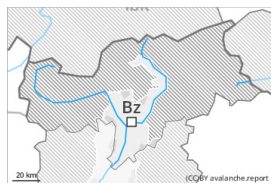


Tendance

Il tombe un peu de neige dans certaines régions. Avec les températures basses et le vent de nord modéré à fort, le manteau neigeux ne peut pas se solidifier jeudi. Le danger d'avalanches subsiste.



Degré de danger 2 - Limité



Limite de la forêt

Tendance: Diminution du danger d'avalanche

le jeudi 19 01 2023



Neige soufflée
(Neige ventée)



Limite de la forêt

Snowpack stability: **poor**

Frequency: **some**

Avalanche size: **small**

Attention à la neige récemment soufflée.

La neige fraîche et la neige soufflée des derniers jours peuvent être déclenchées par un seul amateur de sports d'hiver. Les avalanches sont généralement uniquement petites. Les endroits dangereux se situent surtout en terrain raide ainsi que dans les combes et couloirs.

Des avalanches peuvent aussi être déclenchées de manière isolée dans la neige ancienne. Ces endroits dangereux sont plutôt rares mais à peine identifiables.

Un choix réfléchi des itinéraires est recommandé.

Manteau neigeux

Modèles de danger

md.6: froid, neige légère et vent

Jusqu'à mardi il tombera dans certaines régions 10 cm de neige, localement plus. Au sud il est tombé moins de neige. La neige fraîche et les accumulations de neige soufflée généralement petites qui se sont formées avec le vent modéré à fort reposent sur une surface de neige ancienne défavorable.

Mercredi il tombera de 5 à 10 cm de neige.

Dans le manteau neigeux ancien des couches fragiles isolées susceptibles d'être déclenchées sont présentes, notamment sur les pentes raides peu fréquentées à l'ombre.

Tendance

Jeudi il fait un temps partiellement ensoleillé. Le vent souffle faiblement à modérément. Le danger d'avalanches diminue progressivement.