

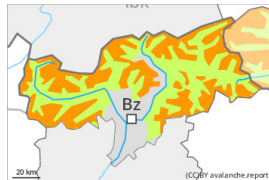
## Grado Pericolo 3 - Marcato



Linea del bosco

Tendenza: Pericolo valanghe stabile

per Giovedì il 19.01.2023



Neve ventata



Linea del bosco

Snowpack stability: **poor**Frequency: **many**Avalanche size: **medium**

Strati deboli persistenti



2200m

Snowpack stability: **poor**Frequency: **some**Avalanche size: **medium**

### Attenzione alla neve ventata recente. Debole manto di neve vecchia al di sopra dei 2200 m circa.

La neve fresca e la neve ventata degli ultimi giorni possono facilmente subire un distacco già in seguito al passaggio di un singolo appassionato di sport invernali. Le valanghe sono per lo più di dimensioni medie. I punti pericolosi si trovano a tutte le esposizioni al di sopra del limite del bosco.

Inoltre, le valanghe possono anche subire un distacco nella neve vecchia. Questi punti pericolosi si trovano sui pendii ripidi e poco frequentati ombreggiati al di sopra dei 2200 m circa come pure sui pendii soleggiati ripidi al di sopra dei 2500 m circa. Essi sono innevati e difficili da individuare. I rumori di "whum" e la formazione di fessure quando si calpesta la coltre di neve sono segnali da ricondurre a questo pericolo. Sui pendii ripidi rocciosi, sono possibili valanghe asciutte di neve a debole coesione per lo più di piccole dimensioni. A livello isolato sono possibili valanghe per scivolamento di neve, specialmente sui pendii erbosi ripidi nelle regioni dove gli apporti di neve fresca sono stati considerevoli.

È raccomandata una certa esperienza nella valutazione del pericolo di valanghe.

## Manto nevoso

Situazione tipo

st.6: neve fresca fredda a debole coesione e vento

st.1: strato debole persistente basale

Da domenica sono caduti in alcune regioni sino a 20 cm di neve. Nelle regioni nord occidentali è caduta meno neve. La neve fresca e gli accumuli di neve ventata che si sono formati con il vento a tratti forte poggiano su una sfavorevole superficie del manto di neve vecchia.

Fino a mezzogiorno cadranno da 5 a 15 cm di neve, localmente anche di più.

All'interno del manto di neve vecchia si trovano strati fragili a cristalli angolari, soprattutto sui pendii ombreggiati al di sopra dei 2200 m circa, come pure sui pendii soleggiati al di sopra dei 2500 m circa.

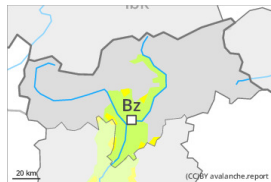
## Tendenza

In alcune regioni, cadrà un po' di neve. Con le basse temperature e il vento da moderato a forte proveniente da nord, giovedì il manto nevoso non riuscirà a consolidarsi. Il pericolo di valanghe rimarrà



invariato.

## Grado Pericolo 2 - Moderato



**Tendenza: Pericolo valanghe in diminuzione**  
per Giovedì il 19.01.2023



Neve ventata



Linea del bosco

Snowpack stability: **poor**

Frequency: **some**

Avalanche size: **small**

### Attenzione alla neve ventata recente.

La neve fresca e la neve ventata degli ultimi giorni possono subire un distacco in seguito al passaggio di un singolo appassionato di sport invernali. Le valanghe sono per lo più solo di piccole dimensioni. I punti pericolosi si trovano soprattutto nelle zone ripide come pure nei canali e nelle conche.

Inoltre, le valanghe possono subire un distacco a livello isolato nella neve vecchia. Questi punti pericolosi sono piuttosto rari ma appena individuabili.

Si raccomanda un'accurata scelta dell'itinerario.

### Manto nevoso

#### Situazione tipo

st.6: neve fresca fredda a debole coesione e vento

In alcune regioni fino a martedì cadranno 10 cm di neve, localmente anche di più. Nelle regioni meridionali è caduta meno neve. La neve fresca e gli accumuli di neve ventata che si sono formati con il vento da moderato a forte e per lo più di piccole dimensioni poggiano su una sfavorevole superficie del manto di neve vecchia.

Mercoledì cadranno da 5 a 10 cm di neve.

All'interno del manto di neve vecchia si trovano, a livello isolato, strati fragili instabili, soprattutto sui pendii ombreggiati ripidi e poco frequentati.

### Tendenza

Giovedì il tempo sarà parzialmente soleggiato. Il vento sarà da debole a moderato. Il pericolo di valanghe diminuirà progressivamente.