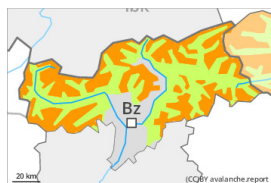




Grado de Peligro 3 - Notable



Límite del bosque

Tendencia: **peligro de aludes sin cambios** →
en Jueves 19 01 2023

Placas de viento



Límite del bosque

Snowpack stability: **poor**Frequency: **many**Avalanche size: **medium**

Capas débiles persistentes



2200m

Snowpack stability: **poor**Frequency: **some**Avalanche size: **medium**

Atención al problema de nieve venteada reciente. Capas débiles persistentes por encima de los 2200 m aproximadamente.

La nieve reciente y la nieve venteada de los últimos días pueden desencadenarse fácilmente al paso de un solo montañero. Los aludes son como mínimo de tamaño mediano. Los lugares peligrosos se encuentran en todas las orientaciones por encima del límite del bosque.

Los aludes pueden desprenderse por la nieve antigua. Estos lugares peligrosos se encuentran en laderas inclinadas y poco frecuentadas umbrías por encima de los 2200 m aproximadamente y en las laderas solanas inclinadas por encima de los 2500 m aproximadamente. Estos están cubiertos con nieve reciente y resultan difíciles de reconocer. Los "whumpfs" y las fisuras que propagan al pasar son señales de peligro. En terreno pendiente y escarpado, son posibles avalanchas de nieve seca sin cohesión como mínimo de tamaño pequeño. De manera aislada son posibles avalanchas de deslizamiento basal, especialmente en las laderas herbosas inclinadas en los sectores con fuertes acumulaciones de nieve nueva.

Es recomendable una cierta experiencia en la evaluación del peligro de aludes.

Manto nivoso

Patrones de peligro

pp.6: frío, nieve suelta y viento

pp.1: capas débiles persistentes profundas

Desde el domingo se han acumulado en algunos sectores hasta 20 cm de nieve. Se ha acumulado menos nieve al noroeste. La nieve reciente y las placas de viento formadas por el viento con rachas fuertes se encuentran encima de una superficie desfavorable del manto de nieve antigua.

Hasta el mediodía caerán de 5 a 15 cm de nieve, localmente más.

En el manto de nieve antigua hay capas débiles de cristales facetados, sobre todo en las laderas umbrías por encima de los 2200 m aproximadamente, y en las laderas soleadas por encima de los 2500 m aproximadamente.

Tendencia

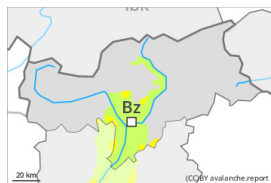
Caerá un poco de nieve en algunos sectores. Con las bajas temperaturas y el viento de moderado a fuerte



del norte, el jueves el manto de nieve no llegará a consolidarse. El peligro de aludes permanecerá invariable.



Grado de Peligro 2 - Limitado



Límite del bosque

Tendencia: **peligro de aludes en disminución**
en Jueves 19 01 2023

Placas de viento



Límite del bosque

Snowpack stability: **poor**Frequency: **some**Avalanche size: **small**

Atención al problema de nieve venteada reciente.

La nieve reciente y la nieve venteada de los últimos días pueden desencadenarse al paso de un solo montañero. Los aludes son como mínimo solo de tamaño pequeño. Los lugares peligrosos se encuentran sobre todo en terreno inclinado y en canales y cubetas.

Los aludes pueden desencadenarse de manera aislada en la nieve antigua. Estos lugares peligrosos son bastante raros pero resultan muy difíciles de reconocer.

Se recomienda una elección meticulosa del itinerario.

Manto nivoso

Patrones de peligro

pp.6: frío, nieve suelta y viento

En algunos sectores hasta el martes caerán 10 cm de nieve, localmente más. Se ha acumulado menos nieve al sur. La nieve reciente y las placas de viento en general pequeñas formadas por el viento de moderado a fuerte se encuentran encima de una superficie desfavorable del manto de nieve antigua.

En el período hasta el miércoles caerán de 5 a 10 cm de nieve.

En el manto de nieve antigua hay, de manera aislada, capas débiles inestables, sobre todo en las laderas umbrías inclinadas y poco frecuentadas.

Tendencia

El jueves será parcialmente soleado. El viento soplará de débil a moderado. El peligro de aludes disminuirá progresivamente.