

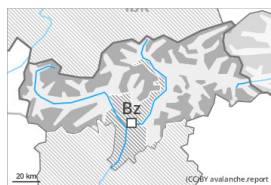
Grad de perilh 3 - Mercat



Limit deth bòsc

Tendència: perilh de lauegi constant

enDijaus 19 01 2023



Plaques de vent



Limit deth bòsc

Snowpack stability: **poor**

Frequency: **many**

Avalanche size: **medium**



Coches fèbles persistentes



2200m

Snowpack stability: **poor**

Frequency: **some**

Avalanche size: **medium**

Atencion ath problèma de nhèu ventada recenta. Coches febles persistentes per dessus des 2200 m aproximativament.

Era nhèu recenta e es plaques de vent des darrèri dies se pòden desencadenar damb facilitat ath pas d'un unic montanhaire. Es lauegi son aumens de mida mejana. Es endrets perilhosi se tròben en totes es orientacions per dessus deth limit deth bòsc.

Tanben, es lauegi pòden tanben produsir un desencadenament ena nhèu vielha. Aguesti endrets perilhosi se tròben en pales arribentes e pòc freqüentades ombrères per dessus des 2200 m aproximativament e tanben enes pales soleienques arribentes per dessus des 2500 m aproximativament. Aguesti son cubèrti damb nhèu recenta e de mau reconéisher. Es "whumpfs" e es henerècles que propaguen son senhaus de perilh

En terren dret e escarpat, son possibles lauegi de nhèu seca sense coesion aumens de mida petita. De manèra isolada son possibles lauegi d'esguiltament basau, especiaument enes pales erbooses arribentes enes sectors damb fòrtes acumulacions de nhèu naua.

Ei arrecomanabla ua cèrta experiéncia ena avaloracion deth perilh de lauegi.

Celh de nhèu

Patrons de perilh

pp.6: heired, nhèu sense coesion e vent

pp.1: cocha fèbla persistena prigonda

A compdar de dimenge an queigut en quauqui sectors enquia 20 cm de nhèu. S'a acumulat mens nhèu ath nòrd-oèst. Era nhèu recenta e plaques de vent formades peth vent damb bohades fòrtes se tròben ath dessus d'ua superfícia desfavorabla deth mantèth de nhèu vielha.

Enquiath meddia queirà de 5 a 15 cm de nhèu, locaument mès.

Ath laguens deth mantèth de nhèu vielha se tròben coches febles de cristalhs angulosi, sustot enes pales ombrères per dessus des 2200 m aproximativament, e tanben enes pales soleienques per dessus des 2500 m aproximativament.

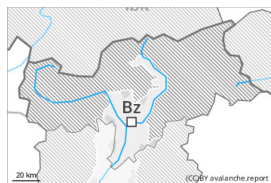
Tendència



En quauqui sectors queirà un shinhau de nhèu. Damb es baishes temperatures e eth vent de moderat a fòrt deth nòrd, eth dijaus eth mantèth de nhèu non se podrà consolidar pas. Eth perilh de lauegi demorará invariable.



Grad de perih 2 - Moderat



Limit deth bòsc

Tendència: Diminucion deth perih de lauegi
enDijaus 19 01 2023Plaques de
vent

Limit deth bòsc

Snowpack stability: **poor**Frequency: **some**Avalanche size: **small**

Atencion ath problèma de nhèu ventada recenta.

Era nhèu recenta e es plaques de vent des darrèri dies se pòden desencadenar ath pas d'un unic montanhaire. Es lauegi son aumens sonque de mida petita. Es endrets perilhosi se tròben sustot en terren arribent e tanben en canaus e conques.

Tanben, es lauegi pòden desencadenar-se de manèra isolada ena nhèu vielha. Aguesti endrets perilhosi son fòrça rari mès de fòrça mau reconéisher.

S'arrecomane ua eleccion meticulosa der itinerari.

Celh de nhèu

Patrons de perih

pp.6: heired, nhèu sense coesion e vent

En quauqui sectors enquia dimars queirà 10 cm de nhèu, locaument mès. S'a acumulat mens nhèu ath sud. Era nhèu recenta e plaques de vent en generau petites formades peth vent de moderat a fòrt se tròben ath dessus d'ua superfícia desfavorabla deth mantèth de nhèu vielha.

Queirà en periòde enquiath dimèrcles de 5 a 10 cm de nhèu.

Ath laguens deth mantèth de nhèu vielha se tròben , de manèra isolada, coches febles inestables, sustot enes pales ombrères arribentes e pòc freqüentades.

Tendència

Eth dijaus serà parciaument soleienc Eth vent serà de feble a moderat. Eth perih de lauegi disminuirà progressivament.