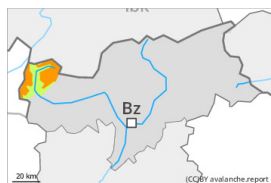




Grau de Perill 3 - Marcat

**Tendència: Perill d'allaus constant**

enDissabte 21 01 2023



Plaques de vent

Snowpack stability: **very poor**Frequency: **some**Avalanche size: **large**

Capa feble persistent

Snowpack stability: **poor**Frequency: **some**Avalanche size: **medium**

Amb el vent de forta intensitat, augment del perill. Neu ventada i capes febles persistents són la principal font de perill.

Amb el vent del nord-est progressivament cada cop més fort, es formaran plaques de vent inestables en alguns punts. Les plaques de vent més recents poden desencadenar-se ja al pas d'un sol muntanyenc. Les allaus són com a mínim de mida mitjana. Els indrets perillosos es troben en totes les orientacions per sobre dels 2200 m aproximadament, especialment en cubetes, canals i darrere de canvis abruptes de pendent. En altitud, els indrets perillosos són més freqüents i el perill és més gran.

També, les allaus poden també desprendre's per la neu vella. Tals indrets perillosos es troben en vessants inclinats i poc freqüentats obacs per sobre dels 2200 m aproximadament i també als vessants assolats inclinats per sobre dels 2500 m aproximadament.

Les excursions de muntanya i les activitats forapista requereixen una elecció acurada de l'itinerari.

Mantell de neu

Patrons de perill

pp.6: neu freda i incohesiva i vent

pp.1: capa feble persistent

La neu recent i les plaques de vent dels darrers dies en alguns indrets no s'han lligat bé amb la neu vella. El divendres, amb el vent del quadrant nord-est en augment progressiu, es formaran plaques de vent addicionals. Aquestes darreres són majoritàriament petites però en alguns casos propenses al desencadenament. El mantell de neu esdevindrà progressivament procliu al desencadenament.

Al mantell de neu vella hi ha capes febles de cristalls facetats, sobretot en vessants obacs per sobre dels 2200 m aproximadament, i també en vessants assolats per sobre dels 2500 m aproximadament.

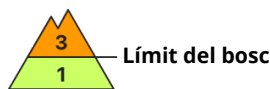
Les observacions sobre el terreny confirmen l'estabilitat molt variable a petita escala.

Tendència

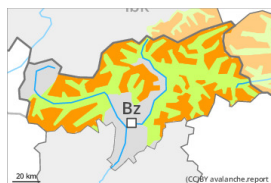
Amb les baixes temperatures i el vent de fort a molt fort del nord-est, el dissabte el mantell de neu no es podrà consolidar. Les plaques de vent augmentaran de mida novament en molts indrets. Es manté perill marcat (3) d'allaus.



Grau de Perill 3 - Marcat



Tendència: Perill d'allaus constant
en Dissabte 21 01 2023



Plaques de vent



Límit del bosc

Snowpack stability: **very poor**

Frequency: **some**

Avalanche size: **large**



Capa feble persistent



2200m

Snowpack stability: **poor**

Frequency: **some**

Avalanche size: **medium**

Amb el vent de forta intensitat, augment del perill. Neu ventada i capes febles persistents són la principal font de perill.

A partir del matí, amb el vent del nord-est progressivament cada cop més fort, es formaran plaques de vent inestables en molts indrets. Les plaques de vent més recents poden ja fàcilment desencadenar-se al pas d'un sol muntanyenc. Les allaus són com a mínim de mida mitjana. Els indrets perillosos es troben en totes les orientacions per sobre del límit del bosc, especialment prop de colls i carenes, i també en cubetes, canals i darrere de canvis abruptes de pendent. En altitud i als sectors exposats al fogony, els indrets perillosos són més freqüents i el perill és més gran. No es descarten de manera aïllada allaus naturals. També, les allaus poden també desencadenar-se a les capes més profundes. Tals indrets perillosos es troben en vessants inclinats i poc freqüentats obacs per sobre dels 2200 m aproximadament i també als vessants assolellats inclinats per sobre dels 2500 m aproximadament.

Les excursions de muntanya i les activitats forapista requereixen experiència en l'avaluació del perill d'allaus i una curosa selecció de l'itinerari.

Mantell de neu

Patrons de perill

pp.6: neu freda i incohesiva i vent

pp.1: capa feble persistent

Al nord-est des del dijous han caigut fins a 15 cm de neu, localment més. S'ha acumulat menys neu al sud. El divendres, amb el vent del quadrant nord-est progressivament cada cop més fort, es formaran plaques de vent abundants. Aquestes darreres es dipositaran a sobre de capes toves. El mantell de neu esdevindrà progressivament procliu al desencadenament.

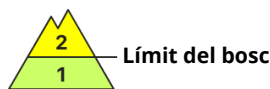
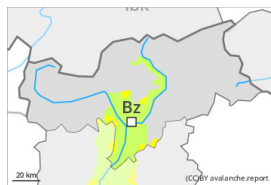
Al mantell de neu vella hi ha capes febles de cristalls facetats, sobretot en vessants obacs per sobre dels 2200 m aproximadament, i també en vessants assolellats per sobre dels 2500 m aproximadament.

Tendència

Amb les baixes temperatures, la nevada i el vent de fort a molt fort del nord-est, el dissabte el mantell de neu no es podrà consolidar. (-), en general, perill marcat (3) d'allaus.



Grau de Perill 2 - Moderat



Tendència: perill d'allaus en augment
en Dissabte 21 01 2023



Plaques de vent



Límit del bosc

Snowpack stability: **poor**

Frequency: **some**

Avalanche size: **medium**

La neu recent així com les plaques de vent representen la principal font de perill.

Amb el vent del nord-est de moderat a fort, es formaran plaques de vent en alguns casos inestables en alguns punts. Les plaques de vent més recents poden desencadenar-se al pas d'un sol muntanyenc. Les allaus són com a mínim de mida petita. Els indrets perillosos es troben sobretot en terreny inclinat i també prop de carenes, canals i cubetes.

També, les allaus poden desencadenar-se de manera aïllada a la neu vella. Aquests indrets perillosos són rars però difícils de reconèixer.

És necessària una certa experiència en l'avaluació del perill d'allaus.

Mantell de neu

Patrons de perill

pp.6: neu freda i incohesiva i vent

En alguns sectors han caigut de 5 a 10 cm de neu, localment fins a 20 cm, sobretot als Pre-alps orientals. El divendres, amb el vent del quadrant nord-est en augment progressiu, es formaran plaques de vent addicionals. Aquestes darreres són majoritàriament petites i en alguns casos propenses al desencadenament. La neu recent i les plaques de vent dels darrers dies en alguns indrets no s'han lligat bé amb la neu vella.

Al mantell de neu vella hi ha, de manera aïllada, capes febles inestables, sobretot en vessants obacs inclinats i poc freqüentats.

Tendència

El divendres serà parcialment assolellat. Fins al dissabte el vent serà de moderat a fort en una zona àmplia. El perill d'allaus augmentarà sense pujar de grau.