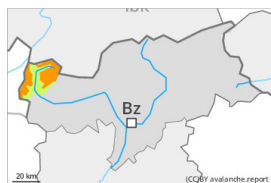


## Grado de Peligro 3 - Notable



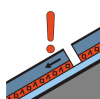
**Tendencia: peligro de aludes sin cambios** →  
 en Sábado 21 01 2023



Placas de viento



Snowpack stability: **very poor**  
 Frequency: **some**  
 Avalanche size: **large**



Capas débiles persistentes



Snowpack stability: **poor**  
 Frequency: **some**  
 Avalanche size: **medium**

Con el viento de fuerte intensidad, aumento del peligro. Nieve venteada y capas débiles persistentes son la principal fuente de peligro.

Con el viento progresivamente cada vez más fuerte del noreste, se formarán placas de viento inestables en algunos puntos. Las placas de viento más recientes pueden desencadenarse ya al paso de un solo montañero. Los aludes son como mínimo de tamaño mediano. Los lugares peligrosos se encuentran en todas las orientaciones por encima de los 2200 m aproximadamente, especialmente en las cubetas, canales y detrás de los cambios abruptos de pendiente. Line: en altura, los lugares peligrosos son más frecuentes y el peligro es mayor.

Los aludes pueden desprenderse por la nieve antigua. Tales lugares peligrosos se encuentran en laderas inclinadas y poco frecuentadas umbrías por encima de los 2200 m aproximadamente y en las laderas solanas inclinadas por encima de los 2500 m aproximadamente.

Las excursiones de montaña y las actividades fuera pista requieren una elección cuidadosa del itinerario.

## Manto nivoso

### Patrones de peligro

pp.6: frío, nieve suelta y viento

pp.1: capas débiles persistentes profundas

La nieve reciente y la nieve venteada de los últimos días en algunos lugares no se han unido bien con la nieve antigua. El viernes, con el viento en aumento progresivo del cuadrante noreste, se formarán placas de viento adicionales. Estas últimas son en su mayoría pequeñas pero en algunos casos propensas al desencadenamiento. El manto de nieve se volverá progresivamente proclive al desencadenamiento. En el manto de nieve antigua hay capas débiles de cristales facetados, sobre todo en las laderas umbrías por encima de los 2200 m aproximadamente, y en las laderas soleadas por encima de los 2500 m aproximadamente.

Las observaciones sobre el terreno confirman la estabilidad muy variable a pequeña escala.

## Tendencia

Con las bajas temperaturas y el viento de fuerte a muy fuerte del noreste, el sábado el manto de nieve no



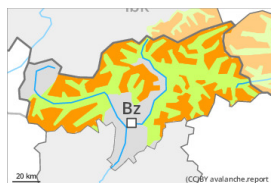
llegará a consolidarse. Las placas de viento aumentarán de tamaño nuevamente en muchos lugares. Se mantiene peligro notable (3) de aludes.

## Grado de Peligro 3 - Notable



Límite del bosque

Tendencia: **peligro de aludes sin cambios** →  
 en Sábado 21 01 2023



Placas de viento



Límite del bosque

Snowpack stability: **very poor**  
 Frequency: **some**  
 Avalanche size: **large**



Capas débiles persistentes



2200m

Snowpack stability: **poor**  
 Frequency: **some**  
 Avalanche size: **medium**

Con el viento de fuerte intensidad, aumento del peligro. Nieve venteada y capas débiles persistentes son la principal fuente de peligro.

A partir de la mañana, con el viento progresivamente cada vez más fuerte del nordeste, se formarán placas de viento inestables en muchos lugares. Las placas de viento más recientes pueden ya desencadenarse fácilmente al paso de un solo montañero. Los aludes son como mínimo de tamaño mediano. Los lugares peligrosos se encuentran en todas las orientaciones por encima del límite del bosque, especialmente cerca de collados y cordales, y en las cubetas, canales y detrás de los cambios abruptos de pendiente. Line: en altura y en los sectores expuestos al Foehn, los lugares peligrosos son más frecuentes y el peligro es mayor. No se descartan de manera aislada aludes naturales.

Los aludes pueden desprenderse por las capas más profundas. Tales lugares peligrosos se encuentran en laderas inclinadas y poco frecuentadas umbrías por encima de los 2200 m aproximadamente y en las laderas solanas inclinadas por encima de los 2500 m aproximadamente.

Las excursiones de montaña y las actividades fuera pista requieren experiencia en la evaluación del peligro de aludes y una cuidadosa elección del itinerario.

## Manto nivoso

### Patrones de peligro

pp.6: frío, nieve suelta y viento

pp.1: capas débiles persistentes profundas

Al nordeste desde el jueves se han acumulado hasta 15 cm de nieve, localmente más. Se ha acumulado menos nieve al sur. El viernes, con el viento progresivamente cada vez más fuerte del cuadrante nordeste, se formarán abundantes placas de viento. Estas últimas se depositarán encima de capas blandas. El manto de nieve se volverá progresivamente proclive al desencadenamiento.

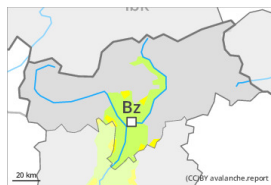
En el manto de nieve antigua hay capas débiles de cristales facetados, sobre todo en las laderas umbrías por encima de los 2200 m aproximadamente, y en las laderas soleadas por encima de los 2500 m aproximadamente.

## Tendencia



Con las bajas temperaturas, la nevada y el viento de fuerte a muy fuerte del nordeste, el sábado el manto de nieve no llegará a consolidarse. (-), en general, peligro notable (3) de aludes.

## Grado de Peligro 2 - Limitado



Límite del bosque

Tendencia: **peligro de aludes en aumento**  
en Sábado 21 01 2023



Placas de viento



Límite del bosque

Snowpack stability: **poor**

Frequency: **some**

Avalanche size: **medium**

La nieve reciente así como las placas de viento representan la principal fuente de peligro.

Con el viento de moderado a fuerte del nordeste, se formarán placas de viento en algunos casos inestables en algunos puntos. Las placas de viento más recientes pueden desencadenarse al paso de un solo montañero. Los aludes son como mínimo de tamaño pequeño. Los lugares peligrosos se encuentran sobre todo en terreno inclinado y cerca de cordales, en canales y cubetas.

Los aludes pueden desencadenarse de manera aislada en la nieve antigua. Estos lugares peligrosos son raros pero resultan difíciles de reconocer.

Es necesaria una cierta experiencia en la evaluación del peligro de aludes.

## Manto nivoso

### Patrones de peligro

pp.6: frío, nieve suelta y viento

En algunos sectores se han acumulado de 5 a 10 cm de nieve, localmente hasta 20 cm, sobre todo en los Prealpes orientales.

El viernes, con el viento en aumento progresivo del cuadrante nordeste, se formarán placas de viento adicionales. Estas últimas son en su mayoría pequeñas y en algunos casos propensas al desencadenamiento. La nieve reciente y la nieve venteada de los últimos días en algunos lugares no se han unido bien con la nieve antigua.

En el manto de nieve antigua hay, de manera aislada, capas débiles inestables, sobre todo en las laderas umbrías inclinadas y poco frecuentadas.

## Tendencia

El viernes será parcialmente soleado. Hasta el sábado el viento soplará de moderado a fuerte en una zona amplia. El peligro de aludes aumentará sin cambiar de grado.