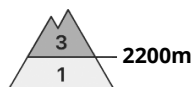
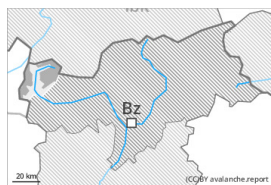


## Grau de Perill 3 - Marcat



**Tendència: Perill d'allaus constant** →  
enDiumenge 22 01 2023



Plaques de vent



Snowpack stability: **poor**  
Frequency: **many**  
Avalanche size: **medium**



Capa feble persistent



Snowpack stability: **poor**  
Frequency: **some**  
Avalanche size: **medium**

### Neu ventada i capes febles persistents són la principal font de perill.

Amb el vent progressivament passant a molt fort, es formaran plaques de vent inestables en altitud. Les plaques de vent més recents poden desencadenar-se ja al pas d'un sol muntanyenc. Les allaus són com a mínim de mida mitjana. Els indrets perillosos es troben en totes les orientacions per sobre dels 2200 m aproximadament, especialment en cubetes, canals i darrere de canvis abruptes de pendent.

També, les allaus poden també desprendre's per la neu vella. Tals indrets perillosos es troben en vessants inclinats i poc freqüentats obacs per sobre dels 2200 m aproximadament i també als vessants assolellats inclinats per sobre dels 2500 m aproximadament.

Les excursions de muntanya i les activitats forapista requereixen una elecció acurada de l'itinerari.

## Mantell de neu

**Patrons de perill**

pp.6: neu freda i incohesiva i vent

pp.1: capa feble persistent

El dissabte caurà una mica de neu. Amb la neu recent i el vent del quadrant nord-est amb ratxes molt fortes, es formaran plaques de vent addicionals. Les plaques de vent recents i antigues descansen a sobre d'una superfície desfavorable del mantell de neu vella. Aquestes darreres són majoritàriament petites però en alguns casos propenses al desencadenament.

Al mantell de neu vella hi ha capes febles de cristalls facetats, sobretot en vessants obacs per sobre dels 2200 m aproximadament, i també en vessants assolellats per sobre dels 2500 m aproximadament.

Les observacions sobre el terreny confirmen l'estabilitat molt variable a petita escala.

## Tendència

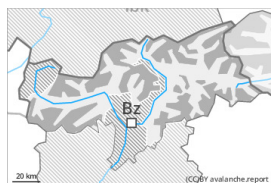
Amb les baixes temperatures, el diumenge el mantell de neu no es podrà consolidar. El mantell de neu roman procliu al desencadenament en alguns indrets.

## Grau de Perill 3 - Marcat



Límit del bosc

Tendència: Perill d'allaus constant  
enDiumenge 22 01 2023



Plaques de vent



Límit del bosc

Snowpack stability: **poor**

Frequency: **many**

Avalanche size: **medium**



Capa feble persistent



2200m

Snowpack stability: **poor**

Frequency: **some**

Avalanche size: **medium**

Es manté perill marcat (3) d'allaus. Neu ventada i capes febles persistents són la principal font de perill.

Amb el vent del nord-est progressivament passant a molt fort, es formaran plaques de vent inestables en molts indrets. Les plaques de vent més recents poden ja fàcilment desencadenar-se al pas d'un sol muntanyenc. Les allaus són com a mínim de mida mitjana. Els indrets perillosos es troben en totes les orientacions per sobre del límit del bosc. En altitud i als sectors exposats al fogony, els indrets perillosos són més freqüents. Són possibles desencadenaments a distància. No es descarten de manera aïllada allaus naturals.

També, les allaus poden també desprendre's per les capes més profundes. Tals indrets perillosos es troben en vessants inclinats i poc freqüentats obacs per sobre dels 2200 m aproximadament i també als vessants assolellats inclinats per sobre dels 2500 m aproximadament.

Les excursions de muntanya i les activitats forapista requereixen precaució i prudència.

## Mantell de neu

Patrons de perill

pp.6: neu freda i incohesiva i vent

pp.1: capa feble persistent

Sobretot al nord-est en el període fins el dissabte cauran fins a 10 cm de neu. S'acumularà menys neu al sud.

Amb el vent del quadrant nord-est progressivament passant a molt fort, es formaran plaques de vent addicionals. Aquestes darreres es dipositaran a sobre de capes toves. El mantell de neu esdevindrà progressivament procliu al desencadenament. Els "whumpfs" i les fissures que propaguen al passar són indicis típics d'aquesta situació

Al mantell de neu vella hi ha capes febles de cristalls facetats, sobretot en vessants obacs per sobre dels 2200 m aproximadament, i també en vessants assolellats per sobre dels 2500 m aproximadament.

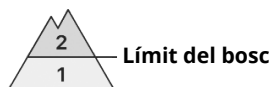
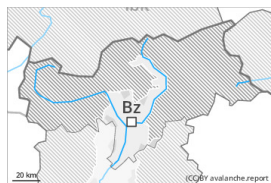
## Tendència

Amb les baixes temperatures, el diumenge el mantell de neu no es podrà consolidar. El mantell de neu



roman procliu al desencadenament en alguns indrets. Es manté perill marcat (3) d'allaus.

## Grau de Perill 2 - Moderat



**Tendència: Perill d'allaus constant** →  
enDiumenge 22 01 2023



Plaques de vent



Límit del bosc

Snowpack stability: **poor**

Frequency: **some**

Avalanche size: **medium**

El problema de neu ventada recent ha d'avaluar-se amb atenció. Es manté perill moderat (2) d'allaus.

Fins al vespre, amb el vent del nord-est fort, es formaran plaques de vent inestables en molts indrets. Les plaques de vent diverses dels darrers dies poden desencadenar-se al pas d'un sol muntanyenc en totes les orientacions. Els indrets perillosos es troben sobretot en terreny inclinat i també prop de carenes, canals i cubetes.

També, les allaus poden desencadenar-se de manera aïllada a la neu vella. Aquests indrets perillosos són rars i difícils de reconèixer. Als sectors que limiten amb els afectats per grau de perill 3 (marcat), els indrets perillosos són més freqüents.

És necessària una certa experiència en l'avaluació del perill d'allaus. Es recomana una elecció meticulosa de l'itinerari.

## Mantell de neu

**Patrons de perill**

pp.6: neu freda i incohesiva i vent

El dissabte, amb el vent del quadrant nord-est a ratxes, es formaran plaques de vent addicionals. La neu recent i les plaques de vent dels darrers dies no s'han lligat bé amb la neu vella. El mantell de neu és tou, amb una crosta no portant a la superfície.

Al mantell de neu vella hi ha, de manera aïllada, capes febles inestables, sobretot en vessants obacs inclinats i poc freqüentats. Aquestes darreres són majoritàriament petites i en alguns casos propenses al desencadenament.

## Tendència

Amb les baixes temperatures, el diumenge el mantell de neu no es podrà consolidar. El mantell de neu roman procliu al desencadenament en alguns indrets. El perill d'allaus romandrà invariable.