

## Grado de Peligro 3 - Notable



**Tendencia: peligro de aludes sin cambios** →  
 en Domingo 22 01 2023



Placas de viento



Snowpack stability: **poor**  
 Frequency: **many**  
 Avalanche size: **medium**



Capas débiles persistentes



Snowpack stability: **poor**  
 Frequency: **some**  
 Avalanche size: **medium**

### Nieve venteada y capas débiles persistentes son la principal fuente de peligro.

Con el viento progresivamente pasando a muy fuerte, se formarán placas de viento inestables en altitud. Las placas de viento más recientes pueden desencadenarse ya al paso de un solo montañero. Los aludes son como mínimo de tamaño mediano. Los lugares peligrosos se encuentran en todas las orientaciones por encima de los 2200 m aproximadamente, especialmente en las cubetas, canales y detrás de los cambios abruptos de pendiente.

Los aludes pueden desprenderse por la nieve antigua. Tales lugares peligrosos se encuentran en laderas inclinadas y poco frecuentadas umbrías por encima de los 2200 m aproximadamente y en las laderas solanas inclinadas por encima de los 2500 m aproximadamente.

Las excursiones de montaña y las actividades fuera pista requieren una elección cuidadosa del itinerario.

### Manto nivoso

**Patrones de peligro**

pp.6: frío, nieve suelta y viento

pp.1: capas débiles persistentes profundas

El sábado caerá un poco de nieve. Con la nieve reciente y el viento con rachas muy fuertes del cuadrante nordeste, se formarán placas de viento adicionales. Las placas de viento recientes y antiguas descansan encima de una superficie desfavorable del manto de nieve antigua. Estas últimas son en su mayoría pequeñas pero en algunos casos propensas al desencadenamiento.

En el manto de nieve antigua hay capas débiles de cristales facetados, sobre todo en las laderas umbrías por encima de los 2200 m aproximadamente, y en las laderas soleadas por encima de los 2500 m aproximadamente.

Las observaciones sobre el terreno confirman la estabilidad muy variable a pequeña escala.

### Tendencia

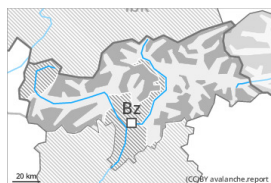
Con las bajas temperaturas, el domingo el manto de nieve no llegará a consolidarse. El manto de nieve permanece proclive al desencadenamiento en algunos lugares.

## Grado de Peligro 3 - Notable



Límite del bosque

Tendencia: **peligro de aludes sin cambios** →  
 en Domingo 22 01 2023



Placas de viento



Límite del bosque

Snowpack stability: **poor**  
 Frequency: **many**  
 Avalanche size: **medium**



Capas débiles persistentes



2200m

Snowpack stability: **poor**  
 Frequency: **some**  
 Avalanche size: **medium**

Se mantiene peligro notable (3) de aludes. Nieve venteada y capas débiles persistentes son la principal fuente de peligro.

Con el viento progresivamente pasando a muy fuerte del nordeste, se formarán placas de viento inestables en muchos lugares. Las placas de viento más recientes pueden ya desencadenarse fácilmente al paso de un solo montañero. Los aludes son como mínimo de tamaño mediano. Los lugares peligrosos se encuentran en todas las orientaciones por encima del límite del bosque. Line: en altura y en los sectores expuestos al Foehn, los lugares peligrosos son más frecuentes. Son posibles desencadenamientos a distancia. No se descartan de manera aislada aludes naturales.

Los aludes pueden desprenderse por las capas más profundas. Tales lugares peligrosos se encuentran en laderas inclinadas y poco frecuentadas umbrías por encima de los 2200 m aproximadamente y en las laderas solanas inclinadas por encima de los 2500 m aproximadamente.

Las excursiones de montaña y las actividades fuera pista requieren precaución y prudencia.

## Manto nivoso

Patrones de peligro

pp.6: frío, nieve suelta y viento

pp.1: capas débiles persistentes profundas

Sobre todo al nordeste en el período hasta el sábado caerán hasta 10 cm de nieve. Se acumulará menos nieve al sur.

Con el viento progresivamente pasando a muy fuerte del cuadrante nordeste, se formarán placas de viento adicionales. Estas últimas se depositarán encima de capas blandas. El manto de nieve se volverá progresivamente proclive al desencadenamiento. Los "whumpfs" y las fisuras que propagan al pasar son indicios típicos de esta situación

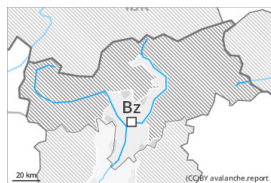
En el manto de nieve antigua hay capas débiles de cristales facetados, sobre todo en las laderas umbrías por encima de los 2200 m aproximadamente, y en las laderas soleadas por encima de los 2500 m aproximadamente.

## Tendencia



Con las bajas temperaturas, el domingo el manto de nieve no llegará a consolidarse. El manto de nieve permanece proclive al desencadenamiento en algunos lugares. Se mantiene peligro notable (3) de aludes.

## Grado de Peligro 2 - Limitado



Límite del bosque

Tendencia: **peligro de aludes sin cambios** →

en Domingo 22 01 2023



Placas de viento



Límite del bosque

Snowpack stability: **poor**

Frequency: **some**

Avalanche size: **medium**

El problema de nieve venteada reciente debe evaluarse con atención. Se mantiene peligro limitado (2) de aludes.

Hasta la última hora de la tarde, con el viento fuerte del noreste, se formarán placas de viento inestables en muchos lugares. Las diversas placas de viento de los últimos días pueden desencadenarse al paso de un solo montañero en todas las orientaciones. Los lugares peligrosos se encuentran sobre todo en terreno inclinado y cerca de cordales, en canales y cubetas.

Los aludes pueden desencadenarse de manera aislada en la nieve antigua. Estos lugares peligrosos son raros y resultan difíciles de reconocer. En los sectores que limitan con los afectados por grado de peligro 3 (notable), los lugares peligrosos son más frecuentes.

Es necesaria una cierta experiencia en la evaluación del peligro de aludes. Se recomienda una elección meticulosa del itinerario.

### Manto nivoso

Patrones de peligro

pp.6: frío, nieve suelta y viento

El sábado, con el viento racheado del cuadrante noreste, se formarán placas de viento adicionales. La nieve reciente y la nieve venteada de los últimos días no se han unido bien con la nieve antigua. El manto de nieve es blando, con una costra no portante en superficie.

En el manto de nieve antigua hay, de manera aislada, capas débiles inestables, sobre todo en las laderas umbrías inclinadas y poco frecuentadas. Estas últimas son en su mayoría pequeñas y en algunos casos propensas al desencadenamiento.

### Tendencia

Con las bajas temperaturas, el domingo el manto de nieve no llegará a consolidarse. El manto de nieve permanece proclive al desencadenamiento en algunos lugares. El peligro de aludes permanecerá invariable.