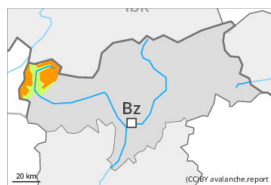


Grad de perih 3 - Mercat



Tendència: perih de lauegi constant →
 enDimenge 22 01 2023



Plaques de vent



Snowpack stability: **poor**
 Frequency: **many**
 Avalanche size: **medium**



Coches fèbles persistentes



Snowpack stability: **poor**
 Frequency: **some**
 Avalanche size: **medium**

Nhèu ventada e coches febles persistentes son era hònt principau de perih.

Damb eth vent progressivament passant a plan fòrt , en altitud se formaràn plaques de vent inestables. Es plaques de vent mès recentes se pòden desencadenar ja ath pas d'un unic montanhaire. Es lauegi son aumens de mida mejana. Es endrets perilhosi se tròben en totes es orientacions per dessus des 2200 m aproximativament, especiaument enes conques, canaus e ath darrèr de cambis abruptes de pendent. Tanben, es lauegi pòden tanben produsir un desencadenament ena nhèu vielha. Taus endrets perilhosi se tròben en pales arribentes e pòc freqüentades ombrères per dessus des 2200 m aproximativament e tanben enes pales soleienques arribentes per dessus des 2500 m aproximativament.

Es excursions de montanha e es activitats dehòra de pista requerissen ua eleccion detalhada der itinerari.

Celh de nhèu

Patrons de perih

pp.6: heired, nhèu sense coesion e vent

pp.1: cocha fèbla persistena prigonda

Eth dissabte queirà un shinhau de nhèu. Damb era nhèu recenta e eth vent damb bohadès plan fòrtes deth quadrant nòrd-èst , se formaràn plaques de vent adicionaus. Es plaques de vent recentes e antigues repòsen ath dessus d'ua superfícia desfavorabla deth mantèth de nhèu vielha. Aguestes darrères son principalement petites mès en quauqui casi favorables ath desencadenament.

Ath laguens deth mantèth de nhèu vielha se tròben coches febles de cristalhs angulosi, sustot enes pales ombrères per dessus des 2200 m aproximativament, e tanben enes pales soleienques per dessus des 2500 m aproximativament.

Es observacions sus eth terren confirmen era estabilitat molt variabla a petita escala.

Tendència

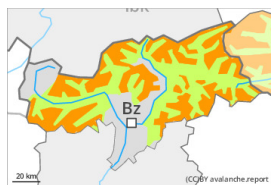
Damb es baishes temperatures, eth dimenge eth mantèth de nhèu non se podrà consolidar pas. Eth mantèth de nhèu demore procliu ath desencadenament en quauqui endrets.

Grad de perih 3 - Mercat



Limit deth bòsc

Tendència: perih de lauegi constant
enDimenge 22 01 2023



Plaques de vent



Limit deth bòsc

Snowpack stability: **poor**
Frequency: **many**
Avalanche size: **medium**



Coches fèbles persistentes



2200m

Snowpack stability: **poor**
Frequency: **some**
Avalanche size: **medium**

Se manten perih mercat (3) de lauegi. Nhèu ventada e coches febles persistentes son era hònt principau de perih.

Damb eth vent progressivament passant a plan fòrt deth nòrd-èst, en fòrça endrets se formaràn plaques de vent inestables. Es plaques de vent mès recents se pòden ja desencadenar damb facilitat ath pas d'un unic montanhaire. Es lauegi son aumens de mida mejana. Es endrets perilhosi se tròben en totes es orientacions per dessus deth limit deth bòsc. En nautada e enes sectors exposadi ara balaguèra, es endrets perilhosi son mès freqüenti. Son possibles desencadenaments a distància. Non se descarten pas de manèra isolada lauegi naturaus.

Tanben, es lauegi pòden tanben produsir un desencadenament enes coches mès pregones. Taus endrets perilhosi se tròben en pales arribentes e pòc freqüentades ombrères per dessus des 2200 m aproximativament e tanben enes pales soleienques arribentes per dessus des 2500 m aproximativament. Es excursions de montanha e es activitats dehòra de pista requerissen precaucion e prudència.

Celh de nhèu

Patrons de perih

pp.6: heired, nhèu sense coesion e vent

pp.1: cocha fèbla persistena prigonda

Sustot ath nòrd-èst queirà en periòde enquiath dissabte enquia 10 cm de nhèu. S'acumularà mens nhèu ath sud.

Damb eth vent progressivament passant a plan fòrt deth quadrant nòrd-èst, se formaràn plaques de vent addicionaus. Aguestes darrères se depositaràn ath dessus de coches trendes. Eth mantèth de nhèu serà progressivament proliu ath desencadenament. Es "whumpfs" e es henerècles que propaguen son indicis tipics d'ua situacion similara

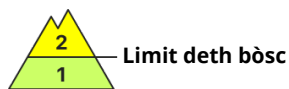
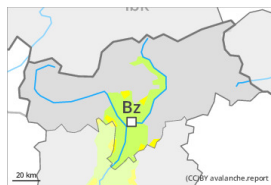
Ath laguens deth mantèth de nhèu vielha se tròben coches febles de cristalhs angulosi, sustot enes pales ombrères per dessus des 2200 m aproximativament, e tanben enes pales soleienques per dessus des 2500 m aproximativament.

Tendència



Damb es baishes temperatures, eth dimenge eth mantèth de nhèu non se podrà consolidar pas. Eth mantèth de nhèu demore procliu ath desencadenament en quauqui endrets. Se manten perilh mercat (3) de lauegi.

Grad de perih 2 - Moderat



Tendència: perih de lauegi constant
enDimenge 22 01 2023 →



Plaques de vent



Limit deth bòsc

Snowpack stability: **poor**

Frequency: **some**

Avalanche size: **medium**

Eth problèma de nhèu ventada recenta ac cau avalorar damb atencion. Se manten perih moderat (2) de lauegi.

Damb eth vent fòrt deth nòrd-èst, enquiath vèspe, en fòrça endrets se formaràn plaques de vent inestables. Es plaques de vent diùerses des darrèri dies se pòden desencadenar ath pas d'un unic montanhaire en totes es orientacions. Es endrets perilhosi se tròben sustot en terren arribent e tanben apròp de crestes, canaus e conques.

Tanben, es lauegi pòden desencadenar-se de manèra isolada ena nhèu vielha. Aguesti endrets perilhosi son rari e de mau reconéisher. Enes sectors que tèrmien damb es afectadi per grad de perih 3 (mercat), es endrets perilhosi son mès freqüenti.

Ei de besonh ua cèrta experiéncia ena avaloracion deth perih de lauegi. S'arrecomane ua eleccion meticulosa der itinerari.

Celh de nhèu

Patrons de perih

pp.6: heired, nhèu sense coesion e vent

Damb eth vent damb bohades deth quadrant nòrd-èst, eth dissabte, se formaràn plaques de vent addicionaus. Era nhèu recenta e es plaques de vent des darrèri dies non s'an estacat ben damb era nhèu vielha. Eth mantèth de nhèu ei trende, damb ua crosta non portanta en superfícia.

Ath laguens deth mantèth de nhèu vielha se tròben, de manèra isolada, coches febles inestables, sustot enes pales ombrères arribentes e pòc freqüentades. Aguestes darrères son principalement petites e en quauqui casi favorables ath desencadenament.

Tendència

Damb es baishes temperatures, eth dimenge eth mantèth de nhèu non se podrà consolidar pas. Eth mantèth de nhèu demore procliu ath desencadenament en quauqui endrets. Eth perih de lauegi demorarà invariable.