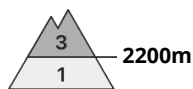


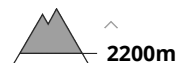
## Degré de danger 3 - Marqué



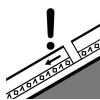
**Tendance: danger d'avalanche constant** →  
 leDimanche 22 01 2023



Neige soufflée  
 (Neige ventée)



Snowpack stability: **poor**  
 Frequency: **many**  
 Avalanche size: **medium**



Neige  
 ancienne  
 (Sous-couche  
 fragile  
 persistante)



Snowpack stability: **poor**  
 Frequency: **some**  
 Avalanche size: **medium**

### Neige soufflée et neige ancienne fragile constituant le danger principal.

Des accumulations de neige soufflée susceptibles d'être déclenchées se forment avec le vent tendant vers la tempête en altitude. Les accumulations de neige soufflée fraîches peuvent déjà être déclenchées par un seul amateur de sports d'hiver. Des avalanches sont généralement de taille moyenne. Les endroits dangereux se situent à toutes les expositions au-dessus d'environ 2200 m, surtout dans les combes, couloirs et derrière les ruptures de terrain.

En outre, des avalanches peuvent aussi être déclenchées dans la neige ancienne. De tels endroits dangereux se situent sur les pentes raides, peu fréquentées à l'ombre au-dessus d'environ 2200 m ainsi que sur les pentes raides au soleil au-dessus d'environ 2500 m.

Les randonnées et descentes hors-piste demandent un choix prudent des itinéraires.

### Manteau neigeux

**Modèles de danger**

md.6: froid, neige légère et vent

md.1: sous-couche fragile persistante

Samedi il tombera un peu de neige. Des accumulations de neige soufflée supplémentaires se forment avec la neige fraîche et le vent de secteur nord-est partiellement tempétueux. Les accumulations de neige soufflée fraîches et relativement anciennes reposent sur une surface de neige ancienne défavorable. Celles-ci sont généralement petites mais en partie fragiles.

Dans le manteau neigeux ancien des couches fragiles ayant subi une métamorphose constructive à grains anguleux sont présentes, notamment sur les pentes à l'ombre au-dessus d'environ 2200 m comme sur les pentes ensoleillées au-dessus d'environ 2500 m.

Les observations sur le terrain confirment la stabilité très variable du manteau neigeux à petite échelle.

### Tendance

Avec les températures basses le manteau neigeux ne peut pas se solidifier dimanche. Par endroits le



manteau neigeux reste fragile.

## Degré de danger 3 - Marqué



Limite de la forêt

**Tendance: danger d'avalanche constant** →

leDimanche 22 01 2023



Neige soufflée  
(Neige ventée)



Limite de la forêt

Snowpack stability: **poor**

Frequency: **many**

Avalanche size: **medium**



Neige  
ancienne  
(Sous-couche  
fragile  
persistante)



2200m

Snowpack stability: **poor**

Frequency: **some**

Avalanche size: **medium**

### Danger d'avalanches toujours marqué. Neige soufflée et neige ancienne fragile constituant le danger principal.

En général des accumulations de neige soufflée susceptibles d'être déclenchées se forment avec le vent de nord-est tendant vers la tempête. Les accumulations de neige soufflée fraîches peuvent être déjà déclenchées facilement par un seul amateur de sports d'hiver. Des avalanches sont généralement de taille moyenne. Les endroits dangereux se situent à toutes les expositions au-dessus de la limite de la forêt. En altitude et dans les régions concernées par le foehn les endroits dangereux sont plus fréquents. Des déclenchements à distance sont possibles. Des avalanches spontanées isolées sont envisageables. En outre, des avalanches peuvent aussi être déclenchées dans les couches profondes du manteau neigeux. De tels endroits dangereux se situent sur les pentes raides, peu fréquentées à l'ombre au-dessus d'environ 2200 m ainsi que sur les pentes raides au soleil au-dessus d'environ 2500 m. Les randonnées et descentes hors-piste demandent prudence et retenue.

### Manteau neigeux

**Modèles de danger**

md.6: froid, neige légère et vent

md.1: sous-couche fragile persistante

Samedi il tombera surtout au nord-est jusqu'à 10 cm de neige. Au sud il tombe moins de neige. Des accumulations de neige soufflée supplémentaires se forment avec le vent de secteur nord-est tendant vers la tempête. Celles-ci se déposeront sur des couches meubles. Le manteau neigeux sera de plus en plus fragile. Des bruits sourds et des fissures lors du passage sur le manteau neigeux sont des signes de ces conditions.

Dans le manteau neigeux ancien des couches fragiles ayant subi une métamorphose constructive à grains anguleux sont présentes, notamment sur les pentes à l'ombre au-dessus d'environ 2200 m comme sur les pentes ensoleillées au-dessus d'environ 2500 m.

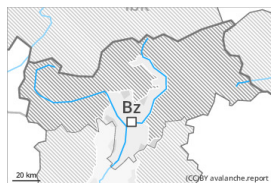


## Tendance

Avec les températures basses le manteau neigeux ne peut pas se solidifier dimanche. Par endroits le manteau neigeux reste fragile. Danger d'avalanches toujours marqué.



## Degré de danger 2 - Limité



Limite de la forêt

Tendance: danger d'avalanche constant

leDimanche 22 01 2023



Neige soufflée  
(Neige ventée)



Limite de la forêt

Snowpack stability: **poor**

Frequency: **some**

Avalanche size: **medium**

Neige récemment soufflée à évaluer avec précaution. Danger d'avalanches toujours limité.

En général des accumulations de neige soufflée susceptibles d'être déclenchées se forment avec le vent de nord-est fort jusqu'au soir. Les accumulations de neige soufflée différentes des derniers jours peuvent être déclenchées par un seul amateur de sports d'hiver à toutes les expositions. Les endroits dangereux se situent surtout en terrain raide ainsi que près des crêtes, combes et couloirs.

Des avalanches peuvent aussi être déclenchées de manière isolée dans la neige ancienne. Ces endroits dangereux sont rares et difficilement identifiables. Dans les régions adjacentes au degré de danger 3, "marqué" les endroits dangereux sont plus fréquents.

Une expérience dans l'évaluation du danger d'avalanche est nécessaire. Un choix réfléchi des itinéraires est recommandé.

## Manteau neigeux

Modèles de danger

md.6: froid, neige légère et vent

Des accumulations de neige soufflée supplémentaires se forment avec le vent de secteur nord-est en rafales samedi. La neige fraîche et la neige soufflée des derniers jours sont mal liées avec la neige ancienne. Le manteau neigeux est meuble, avec une croûte non porteuse à la surface.

Dans le manteau neigeux ancien des couches fragiles isolées susceptibles d'être déclenchées sont présentes, notamment sur les pentes raides peu fréquentées à l'ombre. Celles-ci sont généralement petites et en partie fragiles.

## Tendance

Avec les températures basses le manteau neigeux ne peut pas se solidifier dimanche. Par endroits le manteau neigeux reste fragile. Le danger d'avalanches subsiste.