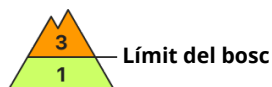
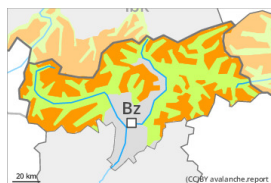




Grau de Perill 3 - Marcat



Tendència: Perill d'allaus constant
enDilluns 23 01 2023



Plaques de vent



Límit del bosc

Snowpack stability: **poor**
Frequency: **many**
Avalanche size: **medium**



Capa feble persistent



2200m

Snowpack stability: **poor**
Frequency: **some**
Avalanche size: **medium**

Es manté perill marcat (3) d'allaus. Neu ventada i capes febles persistents són la principal font de perill.

Des del divendres, amb el vent del quadrant nord de fort a molt fort, s'han format plaques de vent inestables en molts indrets. Les plaques de vent més recents poden ja fàcilment desencadenar-se al pas d'un sol muntanyenc. Les allaus són com a mínim de mida mitjana. Els indrets perillosos es troben en totes les orientacions per sobre del límit del bosc. Aquests són difícils de reconèixer amb mala visibilitat. En altitud, els indrets perillosos són més freqüents. De manera aïllada són possibles desencadenaments a distància.

També, les allaus poden també desprendre's per les capes més profundes. Tals indrets perillosos es troben en vessants inclinats i poc freqüentats obacs per sobre dels 2200 m aproximadament i també als vessants assolellats inclinats per sobre dels 2500 m aproximadament. Són desfavorables especialment els indrets de pas de poca a molta neu.

Les excursions de muntanya i les activitats forapista requereixen precaució i prudència.

Mantell de neu

Patrons de perill

pp.6: neu freda i incohesiva i vent

pp.1: capa feble persistent

Al nord i al nord-est han caigut de 5 a 10 cm de neu, localment més. El vent ha estat de fort a molt fort. Noves acumulacions de neu ventada descansen a sobre de capes febles en totes les orientacions per sobre del límit del bosc.

Al mantell de neu vella hi ha capes febles de cristalls facetats, sobretot en vessants obacs per sobre dels 2200 m aproximadament, i també en vessants assolellats per sobre dels 2500 m aproximadament.

El mantell de neu roman més aviat procliu al desencadenament. Els "whumpfs" i les fissures que propaguen al passar són indicis típics d'aquesta situació

Tendència

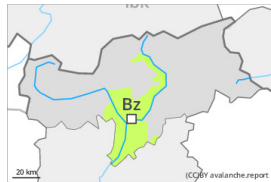
Es manté perill marcat (3) d'allaus.



El dilluns caurà una mica de neu especialment al sud. El vent serà fort en alguns sectors. Noves acumulacions de neu ventada representen la principal font de perill.



Grau de Perill 1 - Feble



Tendència: perill d'allaus en augment
enDilluns 23 01 2023



Plaques de vent



Límit del bosc

Snowpack stability: **poor**

Frequency: **few**

Avalanche size: **small**

Alguns indrets perillosos per allaus de neu seca es troben als vessants molt inclinats per sobre del límit del bosc.

Les plaques de vent de mida petita dels darrers dies poden, de manera aïllada, desencadenar-se al pas d'un sol muntanyenc per sobre del límit del bosc. Alguns indrets perillosos es troben prop de carenes, en canals i cubetes, sobretot en vessants molt inclinats. Aquests són fàcils de reconèixer. Atenció al perill de ser arrossegats per una allau sobre penya-segats.

Mantell de neu

Patrons de perill

pp.6: neu freda i incohesiva i vent

Des del divendres, amb el vent del quadrant nord-est a ratxes, s'han format plaques de vent majoritàriament de mida petita. De manera aïllada la neu ventada reposa a sobre de capes toves. En general no hi ha prou neu per la pràctica dels esports d'hivern.

Tendència

A conseqüència de la neu recent i el vent, lleuger augment del perill d'allaus de neu seca.