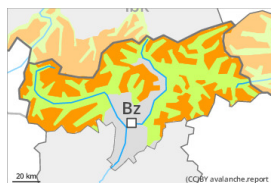




Grado de Peligro 3 - Notable



Límite del bosque

Tendencia: **peligro de aludes sin cambios** →
en Lunes 23 01 2023

Placas de viento



Límite del bosque

Snowpack stability: **poor**Frequency: **many**Avalanche size: **medium**

Capas débiles persistentes



2200m

Snowpack stability: **poor**Frequency: **some**Avalanche size: **medium**

Se mantiene peligro notable (3) de aludes. Nieve venteada y capas débiles persistentes son la principal fuente de peligro.

Desde el viernes, con el viento de fuerte a muy fuerte del cuadrante norte, se han formado placas de viento inestables en muchos lugares. Las placas de viento más recientes pueden ya desencadenarse fácilmente al paso de un solo montañero. Los aludes son como mínimo de tamaño mediano. Los lugares peligrosos se encuentran en todas las orientaciones por encima del límite del bosque. Estos son difíciles de reconocer con poca visibilidad. Line: en altura, los lugares peligrosos son más frecuentes. De manera aislada son posibles desencadenamientos a distancia.

Los aludes pueden desprenderse por las capas más profundas. Tales lugares peligrosos se encuentran en laderas inclinadas y poco frecuentadas umbrías por encima de los 2200 m aproximadamente y en las laderas solanas inclinadas por encima de los 2500 m aproximadamente. Son desfavorables especialmente las zonas de transición de poca a mucha nieve.

Las excursiones de montaña y las actividades fuera pista requieren precaución y prudencia.

Manto nivoso

Patrones de peligro

pp.6: frío, nieve suelta y viento

pp.1: capas débiles persistentes profundas

Al norte y al nordeste se han acumulado de 5 a 10 cm de nieve, localmente más. El viento ha soplado de fuerte a muy fuerte. Nuevas acumulaciones de nieve venteada descansan encima de capas débiles en todas las orientaciones por encima del límite del bosque.

En el manto de nieve antigua hay capas débiles de cristales facetados, sobre todo en las laderas umbrías por encima de los 2200 m aproximadamente, y en las laderas soleadas por encima de los 2500 m aproximadamente.

El manto de nieve permanece más bien proclive al desencadenamiento. Los "whumpfs" y las fisuras que propagan al pasar son indicios típicos de esta situación

Tendencia

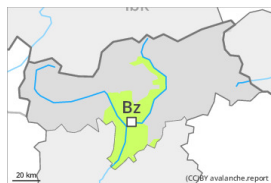


Se mantiene peligro notable (3) de aludes.

El lunes caerá un poco de nieve especialmente al sur. El viento soplará fuerte en algunos sectores. Nuevas acumulaciones de nieve venteada representan la principal fuente de peligro.



Grado de Peligro 1 - Débil



Tendencia: peligro de aludes en aumento

en Lunes 23 01 2023



Placas de viento



Límite del bosque

Snowpack stability: **poor**

Frequency: **few**

Avalanche size: **small**

Algunos lugares peligrosos por aludes de nieve seca se encuentran en las laderas muy inclinadas por encima del límite del bosque.

Las pequeñas placas de viento de los últimos días pueden, de manera aislada, desencadenarse al paso de un solo montañero por encima del límite del bosque. Algunos lugares peligrosos se encuentran cerca de cordales, en canales y cubetas, sobre todo en las laderas muy inclinadas. Estos son resultados fáciles de reconocer. Atención al peligro de ser arrastrados por un alud sobre despeñaderos.

Manto nivoso

Patrones de peligro

pp.6: frío, nieve suelta y viento

Desde el viernes, con el viento racheado del cuadrante nordeste, se han formado placas de viento en su mayoría de tamaño pequeño. De manera aislada la nieve venteadada descansa encima de capas blandas. En general no hay suficiente nieve para la práctica de los deportes de invierno.

Tendencia

A consecuencia de la nieve reciente y el viento, ligero aumento del peligro de aludes de nieve seca.