



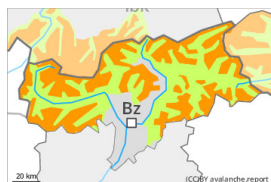
## Degré de danger 3 - Marqué



Limite de la forêt

Tendance: danger d'avalanche constant

le Lundi 23 01 2023

Neige soufflée  
(Neige ventée)

Limite de la forêt

Snowpack stability: **poor**Frequency: **many**Avalanche size: **medium**Neige  
ancienne  
(Sous-couche  
fragile  
persistante)

2200m

Snowpack stability: **poor**Frequency: **some**Avalanche size: **medium**

### Danger d'avalanches toujours marqué. Neige soufflée et neige ancienne fragile constituant le danger principal.

En général des accumulations de neige soufflée susceptibles d'être déclenchées se sont formées avec le vent de secteur nord fort à tempétueux depuis vendredi. Les accumulations de neige soufflée fraîches peuvent être déjà déclenchées facilement par un seul amateur de sports d'hiver. Des avalanches sont généralement de taille moyenne. Les endroits dangereux se situent à toutes les expositions au-dessus de la limite de la forêt. Ils sont à peine identifiables par mauvaise visibilité. En altitude les endroits dangereux sont plus fréquents. Des déclenchements à distance sont possibles de manière isolée.

En outre, des avalanches peuvent aussi être déclenchées dans les couches profondes du manteau neigeux. De tels endroits dangereux se situent sur les pentes raides, peu fréquentées à l'ombre au-dessus d'environ 2200 m ainsi que sur les pentes raides au soleil au-dessus d'environ 2500 m. Ce sont spécialement les transitions entre les endroits peu enneigés et les endroits très enneigés qui sont défavorables. Les randonnées et descentes hors-piste demandent prudence et retenue.

### Manteau neigeux

#### Modèles de danger

md.6: froid, neige légère et vent

md.1: sous-couche fragile persistante

Il est tombé au nord et au nord-est de 5 à 10 cm de neige, localement plus. Le vent a soufflé fortement à tempétueusement. Des accumulations récentes de neige soufflée reposent sur des couches fragiles à toutes les expositions au-dessus de la limite de la forêt.

Dans le manteau neigeux ancien des couches fragiles ayant subi une métamorphose constructive à grains anguleux sont présentes, notamment sur les pentes à l'ombre au-dessus d'environ 2200 m comme sur les pentes ensoleillées au-dessus d'environ 2500 m.

Le manteau neigeux reste assez fragile. Des bruits sourds et des fissures lors du passage sur le manteau neigeux sont des signes de ces conditions.



## Tendance

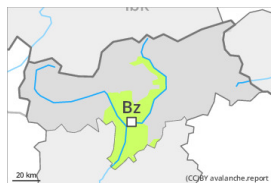
Danger d'avalanches toujours marqué.

Lundi il tombera un peu de neige spécialement au sud. Le vent souffle fortement dans certaines régions.

Des accumulations récentes de neige soufflée constituent le danger principal.



## Degré de danger 1 - Faible



**Tendance: Augmentation du danger d'avalanche**

le Lundi 23 01 2023



Neige soufflée  
(Neige ventée)



Limite de la forêt

Snowpack stability: **poor**

Frequency: **few**

Avalanche size: **small**

Quelques endroits dangereux pour les avalanches sèches se situent sur les pentes très raides au-dessus de la limite de la forêt.

Les accumulations de neige soufflée petites des derniers jours peuvent être déclenchées de manière isolée par un seul amateur de sports d'hiver au-dessus de la limite de la forêt. Quelques endroits dangereux se situent à proximité des crêtes, dans les combes et couloirs, notamment sur les pentes très raides. Ils sont facilement identifiables. Il convient de tenir compte du danger d'être emporté et entraîné dans une chute.

## Manteau neigeux

### Modèles de danger

md.6: froid, neige légère et vent

Des accumulations de neige soufflée en général petites se sont formées avec le vent de secteur nord-est en rafales depuis vendredi. La neige soufflée repose de manière isolée sur des couches molles. Il y a en général trop peu de neige pour les sports d'hiver.

## Tendance

Augmentation légère du danger d'avalanches sèches avec la neige fraîche et le vent.