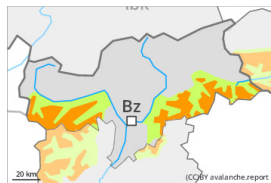


Gefahrenstufe 3 - Erheblich



Tendenz: Lawinengefahr bleibt gleich

am Dienstag, den 24.01.2023



Tribschnee

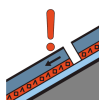


Waldgrenze

Snowpack stability: **very poor**

Frequency: **many**

Avalanche size: **medium**



Altschnee



2200m

Snowpack stability: **poor**

Frequency: **some**

Avalanche size: **medium**

Weiterer Anstieg der Gefahr von trockenen Lawinen mit Neuschnee und Wind. Die aktuelle Lawinensituation erfordert Vorsicht und Zurückhaltung.

Mit Neuschnee und teils starkem Wind aus östlichen Richtungen entstehen im Tagesverlauf an allen Expositionen weitere Tribschneeansammlungen. Die frischen und schon etwas älteren Tribschneeansammlungen können oberhalb der Waldgrenze schon von einzelnen Wintersportlern leicht ausgelöst werden. Mit der Intensivierung der Niederschläge nehmen die Gefahrenstellen am Nachmittag zu. Diese Gefahrenstellen sind teils überschneit und bei der schlechten Sicht kaum zu erkennen. Lawinen sind meist mittelgroß. Fernauslösungen und spontane Lawinen sind möglich, dies besonders ab dem Mittag.

Zudem können Lawinen auch in tiefen Schichten ausgelöst werden. Solche Gefahrenstellen liegen an steilen, wenig befahrenen Schattenhängen oberhalb von rund 2200 m sowie an steilen Sonnehängen oberhalb von rund 2500 m. Ungünstig sind besonders Übergänge von wenig zu viel Schnee. Touren und Variantenabfahrten erfordern eine defensive Routenwahl.

Schneedecke

Gefahrenmuster

gm.6: lockerer schnee und wind

gm.1: bodennahe schwachschicht

Es fallen verbreitet 10 bis 20 cm Schnee. Im Süden fallen bis zu 30 cm Schnee. Der Wind bläst mäßig bis stark. Der Neuschnee und die Tribschneeansammlungen überlagern eine schwache Altschneedecke.

In der Altschneedecke sind kantig aufgebaute Schwachschichten vorhanden, besonders an Schattenhängen oberhalb von rund 2200 m sowie an Sonnehängen oberhalb von rund 2500 m.

Die Schneedecke bleibt recht störanfällig. Wummgeräusche und Risse beim Betreten der Schneedecke sind Zeichen dafür.

Tendenz

Weiterhin erhebliche Lawinengefahr. Die Schneedecke bleibt allgemein störanfällig. Der kalte Neuschnee und insbesondere die mit dem mäßigen bis starken Wind entstandenen, teils großen Tribschneeansammlungen sind schlecht mit dem Altschnee verbunden. Touren erfordern Vorsicht und



Zurückhaltung.

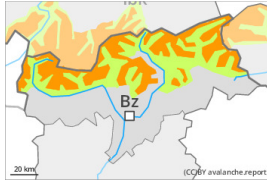


Gefahrenstufe 3 - Erheblich



Tendenz: Lawinengefahr bleibt gleich →

am Dienstag, den 24.01.2023



Triebschnee



Waldgrenze

Snowpack stability: **poor**

Frequency: **many**

Avalanche size: **medium**



Altschnee



2200m

Snowpack stability: **poor**

Frequency: **some**

Avalanche size: **medium**

Weiterhin erhebliche Lawinengefahr. Triebschnee und schwacher Altschnee sind die Hauptgefahr.

Die frischen und älteren Trieb Schneeanneansammlungen können schon von einzelnen Wintersportlern leicht ausgelöst werden. Die Gefahrenstellen liegen an allen Expositionen oberhalb der Waldgrenze. Sie sind zahlreich und bei der schlechten Sicht kaum zu erkennen. In der Höhe sind die Gefahrenstellen häufiger. Lawinen sind meist mittelgroß. Fernauslösungen sind vereinzelt möglich.

Zudem können Lawinen auch in tiefen Schichten ausgelöst werden. Solche Gefahrenstellen liegen an steilen, wenig befahrenen Schattenhängen oberhalb von rund 2200 m sowie an steilen Sonnenhängen oberhalb von rund 2500 m. Ungünstig sind besonders Übergänge von wenig zu viel Schnee. Touren und Variantenabfahrten erfordern Vorsicht und Zurückhaltung.

Schneedecke

Gefahrenmuster

gm.6: lockerer schnee und wind

gm.1: bodennahe schwachschicht

Es fallen v.a. im Osten und im Westen 5 bis 10 cm Schnee. Der Wind bläst mäßig bis stark. Frische Trieb Schneeanneansammlungen liegen an allen Expositionen oberhalb der Waldgrenze auf schwachen Schichten.

In der Altschneedecke sind kantig aufgebaute Schwachschichten vorhanden, besonders an Schattenhängen oberhalb von rund 2200 m sowie an Sonnenhängen oberhalb von rund 2500 m.

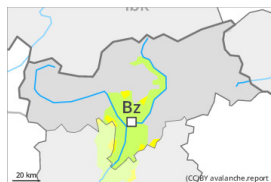
Die Schneedecke bleibt recht störanfällig. Wummgeräusche und Risse beim Betreten der Schneedecke sind Zeichen dafür.

Tendenz

Weiterhin erhebliche Lawinengefahr. Die frischen Trieb Schneeanneansammlungen vom Wochenende verbinden sich nur langsam mit dem Altschnee. Die Schneedecke bleibt recht störanfällig.



Gefahrenstufe 2 - Mäßig



Tendenz: Lawinengefahr nimmt ab
am Dienstag, den 24.01.2023



Triebschnee



Waldgrenze

Snowpack stability: **poor**

Frequency: **some**

Avalanche size: **small**

Leichter Anstieg der Gefahr von trockenen Lawinen mit Neuschnee und Wind.

Mit Neuschnee und Wind entstehen im Tagesverlauf stellenweise störanfällige Triebschneeanisammlungen. Gefahrenstellen für trockene Lawinen liegen an sehr steilen Hängen oberhalb der Waldgrenze, besonders in Kammlagen, Rinnen und Mulden. Mit dem Schneefall nehmen die Gefahrenstellen am Nachmittag zu. Die meist kleinen Triebschneeanisammlungen sollten v.a. im absturzgefährdeten Gelände umgangen werden. Sie sind bei der schlechten Sicht kaum zu erkennen.

Schneedecke

Gefahrenmuster

gm.6: lockerer schnee und wind

Es fallen 5 bis 10 cm Schnee, lokal bis zu 15 cm. Mit Neuschnee und mäßigem bis starkem Wind aus nordöstlichen Richtungen entstehen im Tagesverlauf meist kleine Triebschneeanisammlungen. Der Triebschnee liegt stellenweise auf weichen Schichten. Es liegt für Schneesport meist zu wenig Schnee.

Tendenz

Allmählicher Rückgang der Gefahr von trockenen Lawinen.