

## Degré de danger 3 - Marqué



Limite de la forêt

Tendance: danger d'avalanche constant

le Mardi 24 01 2023



Neige soufflée  
(Neige ventée)



Limite de la forêt

Snowpack stability: **very poor**

Frequency: **many**

Avalanche size: **medium**



Neige  
ancienne  
(Sous-couche  
fragile  
persistante)



2200m

Snowpack stability: **poor**

Frequency: **some**

Avalanche size: **medium**

Augmentation étendue du danger d'avalanches sèches avec la neige fraîche et le vent. La situation avalancheuse actuelle demande prudence et retenue.

Des accumulations de neige soufflée supplémentaires se forment avec la neige fraîche et le vent de secteur est partiellement fort en cours de journée à toutes les expositions. Les accumulations récentes et déjà plus anciennes de neige soufflée peuvent être déjà déclenchées facilement par un seul amateur de sports d'hiver au-dessus de la limite de la forêt. Avec l'intensification des précipitations les endroits dangereux se multiplient l'après-midi. Ces endroits dangereux sont en partie couverts de neige fraîche, et à peine identifiables par mauvaise visibilité. Des avalanches sont généralement de taille moyenne. Des déclenchements à distance et des avalanches spontanées sont possibles, ceci spécialement à partir de midi.

En outre, des avalanches peuvent aussi être déclenchées dans les couches profondes du manteau neigeux. De tels endroits dangereux se situent sur les pentes raides, peu fréquentées à l'ombre au-dessus d'environ 2200 m ainsi que sur les pentes raides au soleil au-dessus d'environ 2500 m. Ce sont spécialement les transitions entre les endroits peu enneigés et les endroits très enneigés qui sont défavorables. Les randonnées et descentes hors-piste demandent un choix très prudent d'itinéraires.

## Manteau neigeux

Modèles de danger

md.6: froid, neige légère et vent

md.1: sous-couche fragile persistante

Il tombe en général de 10 à 20 cm de neige. Au sud il tombe jusqu'à 30 cm de neige. Le vent souffle modérément à fortement. La neige fraîche et les accumulations de neige soufflée reposent sur une couche fragile de neige ancienne.

Dans le manteau neigeux ancien des couches fragiles ayant subi une métamorphose constructive à grains anguleux sont présentes, notamment sur les pentes à l'ombre au-dessus d'environ 2200 m comme sur les pentes ensoleillées au-dessus d'environ 2500 m.



Le manteau neigeux reste assez fragile. Des bruits sourds et des fissures lors du passage sur le manteau neigeux sont des signes de ces conditions.

## Tendance

Danger d'avalanches toujours marqué. Le manteau neigeux reste généralement fragile. La neige fraîche froide et en particulier les accumulations de neige soufflée généralement grandes qui se sont formées avec le vent modéré à fort sont mal liées avec la neige ancienne. Les randonnées demandent prudence et retenue.

## Degré de danger 3 - Marqué



Limite de la forêt

Tendance: danger d'avalanche constant

leMardi 24 01 2023



Neige soufflée  
(Neige ventée)



Limite de la forêt

Snowpack stability: **poor**

Frequency: **many**

Avalanche size: **medium**



Neige  
ancienne  
(Sous-couche  
fragile  
persistante)



2200m

Snowpack stability: **poor**

Frequency: **some**

Avalanche size: **medium**

### Danger d'avalanches toujours marqué. Neige soufflée et neige ancienne fragile constituant le danger principal.

Les accumulations de neige soufflée fraîches et relativement anciennes peuvent être déjà déclenchées facilement par un seul amateur de sports d'hiver. Les endroits dangereux se situent à toutes les expositions au-dessus de la limite de la forêt. Ils sont nombreux et à peine identifiables par mauvaise visibilité. En altitude les endroits dangereux sont plus fréquents. Des avalanches sont généralement de taille moyenne. Des déclenchements à distance sont possibles de manière isolée.

En outre, des avalanches peuvent aussi être déclenchées dans les couches profondes du manteau neigeux. De tels endroits dangereux se situent sur les pentes raides, peu fréquentées à l'ombre au-dessus d'environ 2200 m ainsi que sur les pentes raides au soleil au-dessus d'environ 2500 m. Ce sont spécialement les transitions entre les endroits peu enneigés et les endroits très enneigés qui sont défavorables. Les randonnées et descentes hors-piste demandent prudence et retenue.

### Manteau neigeux

#### Modèles de danger

md.6: froid, neige légère et vent

md.1: sous-couche fragile persistante

Il tombe surtout à l'est et à l'ouest de 5 à 10 cm de neige. Le vent souffle modérément à fortement. Des accumulations récentes de neige soufflée reposent sur des couches fragiles à toutes les expositions au-dessus de la limite de la forêt.

Dans le manteau neigeux ancien des couches fragiles ayant subi une métamorphose constructive à grains anguleux sont présentes, notamment sur les pentes à l'ombre au-dessus d'environ 2200 m comme sur les pentes ensoleillées au-dessus d'environ 2500 m.

Le manteau neigeux reste assez fragile. Des bruits sourds et des fissures lors du passage sur le manteau neigeux sont des signes de ces conditions.

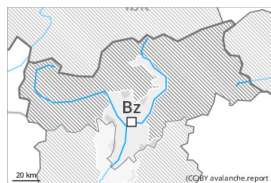


## Tendance

Danger d'avalanches toujours marqué. Les accumulations de neige soufflée fraîches de la fin de semaine ne se lient que lentement avec la neige ancienne. Le manteau neigeux reste assez fragile.



## Degré de danger 2 - Limité



Limite de la forêt

Tendance: Diminution du danger d'avalanche  
le Mardi 24 01 2023



Neige soufflée  
(Neige ventée)



Limite de la forêt

Snowpack stability: **poor**

Frequency: **some**

Avalanche size: **small**

### Augmentation légère du danger d'avalanches sèches avec la neige fraîche et le vent.

Des accumulations de neige soufflée susceptibles d'être déclenchées se forment avec la neige fraîche et le vent en cours de journée par endroits. Des endroits dangereux pour les avalanches sèches se situent sur les pentes très raides au-dessus de la limite de la forêt, notamment à proximité des crêtes, dans les combes et couloirs. Avec la chute de neige les endroits dangereux se multiplient l'après-midi. Les accumulations de neige soufflée généralement petites devraient être contournées surtout en terrain où la chute est dangereuse. Ils sont à peine identifiables par mauvaise visibilité.

### Manteau neigeux

Modèles de danger

md.6: froid, neige légère et vent

Il tombe de 5 à 10 cm de neige, localement jusqu'à 15 cm. Des accumulations de neige soufflée en général petites se forment avec la neige fraîche et le vent de secteur nord-est modéré à fort en cours de journée. La neige soufflée repose par endroits sur des couches molles. Il y a en général trop peu de neige pour les sports d'hiver.

### Tendance

Diminution progressive du danger d'avalanches sèches.