

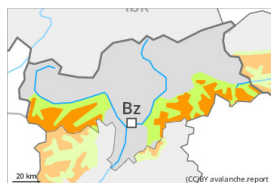
Grad de perih 3 - Mercat



Limit deth bòsc

Tendència: perih de lauegi constant →

enDimars 24 01 2023



Plaques de vent



Limit deth bòsc

Snowpack stability: **very poor**

Frequency: **many**

Avalanche size: **medium**



Coches fèbles persistentes



2200m

Snowpack stability: **poor**

Frequency: **some**

Avalanche size: **medium**

A conseqüència dera nhèu recenta e eth vent, adicionau aument deth perih de lauegi de nhèu seca. Era actuau situacion de lauegi requerís precaucion e prudència.

Damb era nhèu recenta e eth vent damb bohades fòrtes deth quadrant èst , en cors dera jornada , en totes es orientacions se formaràn plaques de vent addicionaus. Es naues acumulacions de nhèu ventada e es mens recentes ja pòden èster desencadenades damb facilitat ath pas d'un unic montanhaire per dessus deth limit deth bòsc. Damb era intensificacion dera precipitacion, pendent era tarde es endrets perilhosi aumentaràn. Aguesti endrets perilhosi son parciaument cubèrti de nhèu recenta e de mau reconèisher damb pòga visibilitat. Es lauegi son aumens de mida mejana. Son possibles desencadenaments a distància e lauegi naturaus, açò se da espciaument a compdar de meddia.

Tanben, es lauegi pòden tanben produsir un desencadenament enes coches mès pregones. Taus endrets perilhosi se tròben en pales arribentes e pòc freqüentades ombrères per dessus des 2200 m aproximativament e tanben enes pales soleienques arribentes per dessus des 2500 m aproximativament. Desfavorables son espciaument es endrets de pas de pòca a molta nhèu,.

Es excursions de montanha e es activitats dehòra de pista requerissen ua eleccion prudenta der itinerari.

Celh de nhèu

Patrons de perih

pp.6: heired, nhèu sense coesion e vent

pp.1: cocha fèbla persistena prigonda

En ua zòna grana queirà de 10 a 20 cm de nhèu. S'acumularàn enquia 30 cm de nhèu ath sud. Eth vent serà de moderat a fòrt. Era nhèu recenta e plaques de vent se tròben ath dessus d'un mantèth feble de nhèu vielha.

Ath laguens deth mantèth de nhèu vielha se tròben coches febles de cristalhs angulosi, sustot enes pales ombrères per dessus des 2200 m aproximativament, e tanben enes pales soleienques per dessus des 2500 m aproximativament.

Eth mantèth de nhèu demore mès a lèu procliu ath desencadenament. Es "whumpfs" e es henerècles que propaguen son indicis tipics d'ua situacion similara



Tendència

Se mantèn perill mercat (3) de lauegi. Eth mantèth de nhèu demore procliu ath desencadenament en generau. Era nhèu recenta heireda e en particular plaques de vent a viatges granes formades peth vent de moderat a fòrt non s'an estacat ben damb era nhèu vielha. Es excursions de montanha requerissen precaucion e prudència.

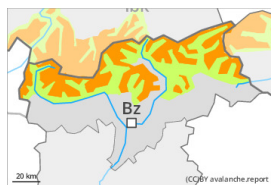
Grad de perih 3 - Mercat



Limit deth bòsc

Tendència: perih de lauegi constant

enDimars 24 01 2023



Plaques de vent



Limit deth bòsc

Snowpack stability: **poor**

Frequency: **many**

Avalanche size: **medium**



Coches fèbles persistentes



2200m

Snowpack stability: **poor**

Frequency: **some**

Avalanche size: **medium**

Se manten perih mercat (3) de lauegi. Nhèu ventada e coches febles persistentes son era hònt principau de perih.

Es plaques de vent recentes e antigues se pòden ja desencadenar damb facilitat ath pas d'un unic montanhaire. Es endrets perilhosi se tròben en totes es orientacions per dessus deth limit deth bòsc. Aguesti son nombrosi e de mau reconéisher damb pòga visibilitat. En nautada, es endrets perilhosi son mès freqüenti. Es lauegi son aumens de mida mejana. De manèra isolada son possibles desencadenaments a distància.

Tanben, es lauegi pòden tanben produir un desencadenament enes coches mès pregones. Taus endrets perilhosi se tròben en pales arribentes e pòc freqüentades ombrères per dessus des 2200 m aproximativament e tanben enes pales soleienques arribentes per dessus des 2500 m aproximativament. Desfavorables son especiaument es endrets de pas de pòca a molta nhèu,.

Es excursions de montanha e es activitats dehòra de pista requerissen precaucion e prudència.

Celh de nhèu

Patrons de perih

pp.6: heired, nhèu sense coesion e vent

pp.1: cocha fèbla persistena prigonda

En particular ar èst e ar oèst queirà de 5 a 10 cm de nhèu. Eth vent serà de moderat a fòrt. Naues acumulacions de nhèu ventada repòsen ath dessus de coches trendes en totes es orientacions per dessus deth limit deth bòsc.

Ath laguens deth mantèth de nhèu vieha se tròben coches febles de cristalhs angulosi, sustot enes pales ombrères per dessus des 2200 m aproximativament, e tanben enes pales soleienques per dessus des 2500 m aproximativament.

Eth mantèth de nhèu demore mès a lèu procliu ath desencadenament. Es "whumpfs" e es henerècles que propaguen son indicis tipics d'ua situacion similara

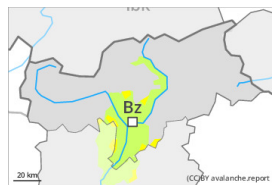
Tendència

Se manten perih mercat (3) de lauegi. Es plaques de vent mès recentes dera dimenjada s'estacaràn



lentament damb era nhèu vielha. Eth mantèth de nhèu demore mès a lèu procliu ath desencadenament.

Grad de perilh 2 - Moderat



Limit deth bòsc

Tendència: Diminucion deth perilh de lauegi
enDimars 24 01 2023



Plaques de vent



Limit deth bòsc

Snowpack stability: **poor**
Frequency: **some**
Avalanche size: **small**

A conseqüència dera nhèu recenta e eth vent, leugèr aument deth perilh de lauegi de nhèu seca.

Damb era nhèu recenta e eth vent , en cors dera jornada , en quauqui lòcs se formaràn plaques de vent inestables. Endrets perilhosi per lauegi de nhèu seca se tròben enes pales fòrça arribentes per dessús deth limit deth bòsc, sustot apròp des crestes, en canaus e conques. Damb era nheuada, pendent era tarde es endrets perilhosi aumentaràn. Es plaques de vent majoritàriament de mida petita s'an d'evitar en particular en pales a on i a perilh de queiguda. Aguesti son de mau reconéisher damb pòga visibilitat.

Celh de nhèu

Patrons de perilh

pp.6: heired, nhèu sense coesion e vent

Queirà de 5 a 10 cm de nhèu, locaument enquia 15 cm. Damb era nhèu recenta e eth vent de moderat a fòrt deth quadrant nòrd-èst , en cors dera jornada , se formaràn plaques de vent majoritàriament de mida petita. En quauqui endrets era nhèu ventada arrepòse ath dessús de coches trendes. En generau non i a pas pro nhèu entara practica des espòrts d'iuèrn.

Tendència

Progressiu afebliment deth perilh de lauegi de nhèu seca.