

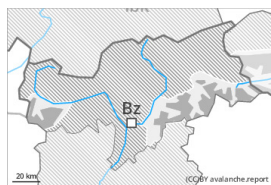
## Grad de perih 3 - Mercat



Limit deth bòsc

Tendència: perih de lauegi constant

enDijaus 26 01 2023



Plaques de vent



Limit deth bòsc

Snowpack stability: **very poor**

Frequency: **many**

Avalanche size: **medium**



Coches fèbles persistentes



2200m

Snowpack stability: **poor**

Frequency: **some**

Avalanche size: **medium**

Era actua situacion de lauegi requerís precaucion e prudència. Atencion ath problèma de nhèu ventada recenta.

Damb era nhèu recenta e eth vent damb bohadès fòrtes, s'an format plaques de vent a viatges de mida grana. Es naues acumulacions de nhèu ventada e es mens recentes ja pòden èster desencadenades ath pas d'un unic montanhaire en totes es orientacions, sustot apròp deth limit deth bòsc e per dessus deth limit deth bòsc. Aguesti endrets perihlosi son parciaument cubèrti de nhèu recenta. Damb er aument dera temperatura diürna e era radiacion solara, era probabilitat de desencadenament de lauegi de placa aumentarà temporaument. Es lauegi son aumens de mida mejana.

Tanben, es lauegi pòden tanben produsir un desencadenament enes coches mès pregones. Taus endrets perihlosi se tròben en pales arribentes e pòc freqüentades ombrères per dessus des 2200 m aproximativament e tanben enes pales soleienques arribentes per dessus des 2500 m aproximativament. Desfavorables son espciaument es endrets de pas de pòca a molta nhèu.

A conseqüència der aument dera temperatura diürna e era radiacion solara, ath long dera jornada son probables lauegi de nhèu sense coesion, espciaument enes pales soleienques extrèmament arribentes. Es excursions de montanha e es activitats dehòra de pista requerissen ua eleccion prudenta der itinerari.

## Celh de nhèu

### Patrons de perih

pp.6: heired, nhèu sense coesion e vent

pp.1: cocha fèbla persistena prigonda

En ua zòna grana a compdar de deluns an queigut de 10 a 20 cm de nhèu, locaument mès. Era nhèu recenta e plaques de vent se tròben ath dessus d'un mantèth feble de nhèu vielha.

Ath laguens deth mantèth de nhèu vielha se tròben coches febles de cristalhs angulosi, sustot enes pales ombrères per dessus des 2200 m aproximativament, e tanben enes pales soleienques per dessus des 2500 m aproximativament.

Eth mantèth de nhèu demore mès a lèu procliu ath desencadenament. Es "whumpfs" e es henerècles que propaguen son indicis tipics d'ua situacion similara



## Tendència

Perilh mercat (3) de lauegi. Es plaques de vent recentes e antigues s'estacaràn lentament damb era nhèu vielha. Eth mantèth de nhèu demore mèa a lèu procliu ath desencadenament.

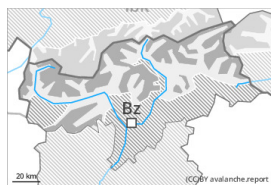
## Grad de perilh 3 - Mercat



Limit deth bòsc

Tendència: perilh de lauegi constant

enDijaus 26 01 2023



Plaques de vent



Limit deth bòsc

Snowpack stability: **poor**

Frequency: **many**

Avalanche size: **medium**



Coches fèbles persistentes



2200m

Snowpack stability: **poor**

Frequency: **some**

Avalanche size: **medium**

Perilh mercat (3) de lauegi. Nhèu ventada e coches febles persistentes son era hònt principau de perilh.

Es plaques de vent recentes e antigues se pòden desencadenar ja ath pas d'un unic montanhaire en totes es orientacions, especiaument apròp deth limit deth bòsc e per dessus deth limit deth bòsc. En nautada, es endrets perilhosi son mès freqüenti. Es lauegi son aumens de mida mejana.

Tanben, es lauegi pòden tanben produsir un desencadenament enes coches mès pregones. Taus endrets perilhosi se tròben en pales arribentes e pòc freqüentades ombrères per dessus des 2200 m aproximativament e tanben enes pales soleienques arribentes per dessus des 2500 m aproximativament. Desfavorables son especiaument es endrets de pas de pòca a molta nhèu,.

Es excursions de montanha e es activitats dehòra de pista requerissen precaucion e prudència.

## Celh de nhèu

Patrons de perilh

pp.6: heired, nhèu sense coesion e vent

pp.1: cocha fèbla persistena prigonda

Naues acumulacions de nhèu ventada repòsen ath dessus de coches trendes en totes es orientacions per dessus deth limit deth bòsc.

Ath laguens deth mantèth de nhèu vielha se tròben coches febles de cristalhs angulosi, sustot enes pales ombrères per dessus des 2200 m aproximativament, e tanben enes pales soleienques per dessus des 2500 m aproximativament.

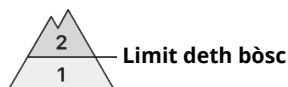
Eth mantèth de nhèu demore mès a lèu procliu ath desencadenament. Es "whumpfs" e es henerècles que propaguen son indicis tipics d'ua situacion similara

## Tendència

Perilh mercat (3) de lauegi. Es plaques de vent recentes e antigues s'estacaràn lentament damb era nhèu vielha. Eth mantèth de nhèu demore mès a lèu procliu ath desencadenament.



## Grad de perilh 2 - Moderat



Limit deth bòsc

Tendència: perilh de lauegi constant

enDijaus 26 01 2023



Plaques de vent



Limit deth bòsc

Snowpack stability: **poor**

Frequency: **some**

Avalanche size: **small**

### En quauqui endrets perilh moderat (2) de lauegi.

Damb era nhèu recenta e eth vent , ath long des darrèri dies, en quauqui lòcs s'an format plaques de vent inestables. Endrets perilhosi per lauegi de nhèu seca se tròben enes pales fòrça arribentes, especiaument apròp deth limit deth bòsc e per dessus deth limit deth bòsc. Precaucion apròp des crestes, en canaus e conques. Es plaques de vent majoritàriament de mida petita s'an d'evitar en particular en pales a on i a perilh de queiguda.

### Celh de nhèu

Patrons de perilh

pp.6: heired, nhèu sense coesion e vent

Damb era nhèu recenta e eth vent de moderat a fòrt deth quadrant nòrd-èst , s'an format plaques de vent majoritàriament de mida petita. En quauqui endrets era nhèu ventada arrepòse ath dessus de coches trendes. En generau non i a pas pro nhèu entara practica des espòrts d'iuèrn.

### Tendència

Atencion ath problèma de nhèu ventada recenta.