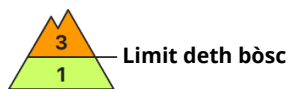
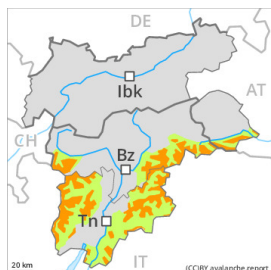


## Grad de perillh 3 - Mercat



**Tendència: Diminucion deth perillh de lauegi**  
 enDiuendres 27 01 2023



Plaques de vent



Limit deth bòsc

Snowpack stability: **very poor**  
 Frequency: **many**  
 Avalanche size: **medium**



Coches fèbles persistentes



2200m

Snowpack stability: **poor**  
 Frequency: **some**  
 Avalanche size: **medium**

Era actua situacion de lauegi requerís precaucion e prudència. Atencion ath problèma de nhèu ventada.

Damb era nhèu recenta e eth vent damb bohadès fòrtes, s'an format plaques de vent a viatges de mida grana. Es naues acumulacions de nhèu ventada e es mens recentes pòden èster desencadenades ath pas d'un unic montanhaire en totes es orientacions, sustot apròp deth limit deth bòsc e per dessus deth limit deth bòsc. Aguesti endrets perilhosi son parciaument cubèrti de nhèu recenta. Es lauegi son aumens de mida mejana.

Tanben, es lauegi pòden tanben produsir un desencadenament enes coches mèns pregones. Taus endrets perilhosi se tròben en pales arribentes e pòc freqüentades ombrères per dessus des 2200 m aproximativament e tanben enes pales soleienques arribentes per dessus des 2500 m aproximativament. Desfavorables son especiaument es endrets de pas de pòca a molta nhèu,.

Es excursions de montanha e es activitats dehòra de pista requerissen ua eleccion prudenta der itinerari.

### Celh de nhèu

**Patrons de perillh**

pp.6: heired, nhèu sense coesion e vent

pp.1: cocha fèbla persistena prigonda

Era nhèu recenta e plaques de vent se tròben ath dessus d'un mantèth feble de nhèu vielha.

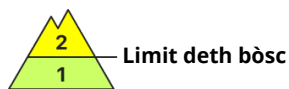
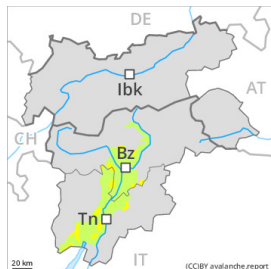
Ath laguens deth mantèth de nhèu vielha se tròben coches febles de cristalhs angulosi, sustot enes pales ombrères per dessus des 2200 m aproximativament, e tanben enes pales soleienques per dessus des 2500 m aproximativament.

Eth mantèth de nhèu demore mèns a lèu procliu ath desencadenament. Es "whumpfs" e es henerècles que propaguen son indicis tipics d'ua situacion similara

### Tendència

Progressiu afebliment deth perillh de lauegi.

## Grad de perih 2 - Moderat



**Tendència: perih de lauegi constant**  
enDiuendres 27 01 2023 →



Plaques de vent



Limit deth bòsc

Snowpack stability: **poor**

Frequency: **some**

Avalanche size: **small**

### En quauqui endrets perih moderat (2) de lauegi.

Damb era nhèu recenta e eth vent , ath long des darrèri dies, en quauqui lòcs s'an format plaques de vent inestables. Endrets perihosi per lauegi de nhèu seca se tròben enes pales fòrça arribentes, especiaument apròp deth limit deth bòsc e per dessus deth limit deth bòsc. Precaucion apròp des crestes, en canaus e conques. Es plaques de vent majoritàriament de mida petita s'an d'evitar en particular en pales a on i a perih de queiguda.

### Celh de nhèu

#### Patrons de perih

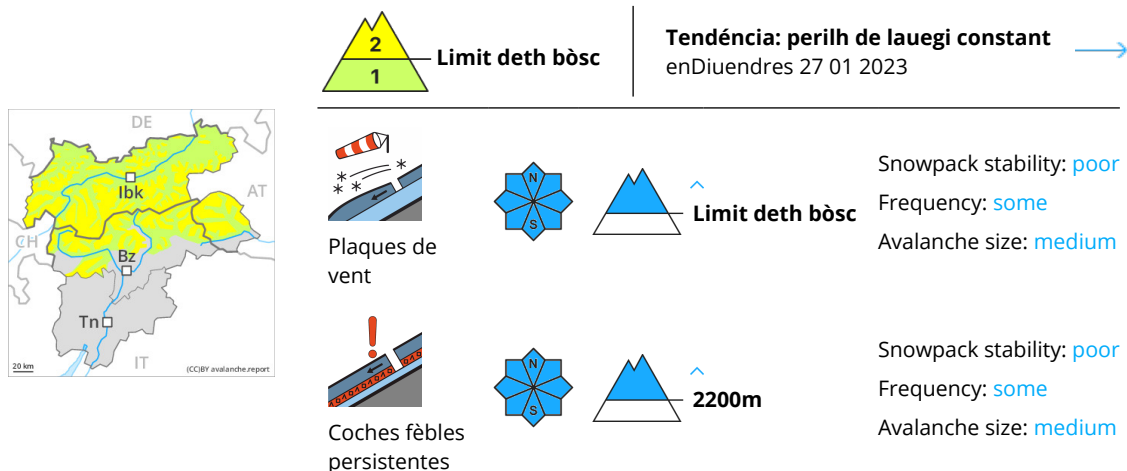
pp.6: heired, nhèu sense coesion e vent

Damb era nhèu recenta e eth vent de moderat a fòrt deth quadrant nòrd-èst , s'an format plaques de vent majoritàriament de mida petita. En fòrça endrets era nhèu recenta e era ventada arrepòsen ath dessus d'ua crosta dura. En quauqui endrets era nhèu ventada arrepòse ath dessus de coches trends.

### Tendència

Progressiu afebliment deth perih de lauegi.

## Grad de perih 2 - Moderat



Perih moderat (2) de lauegi. Nhèu ventada e coches febles persistentes son era hònt principau de perih.

Es plaques de vent recentes e antigues se pòden desencadenar, en quauqui casi, ath pas d'un unic montanhaire en totes es orientacions, esepciaument apròp deth limit deth bòsc e per dessus deth limit deth bòsc. En nautada, es endrets perihosi son mès freqüenti. Es lauegi son aumens de mida mejana. Tanben, es lauegi pòden tanben produir un desencadenament enes coches mès pregones. Taus endrets perihosi se tròben en pales arribentes e pòc freqüentades ombrères per dessus des 2200 m aproximativament e tanben enes pales soleienques arribentes per dessus des 2500 m aproximativament. Desfavorables son esepciaument es endrets de pas de pòca a molta nhèu, Es excursions de montanha e es activitats dehòra de pista requerissen precaucion e prudència.

### Celh de nhèu

**Patrons de perih**

pp.6: heired, nhèu sense coesion e vent

pp.1: cocha fèbla persistena prigonda

Naues acumulacions de nhèu ventada repòsen ath dessus de coches trendes en totes es orientacions per dessus deth limit deth bòsc.

Ath laguens deth mantèth de nhèu vielha se tròben coches febles de cristalhs angulosi, sustot enes pales ombrères per dessus des 2200 m aproximativament, e tanben enes pales soleienques per dessus des 2500 m aproximativament.

Eth mantèth de nhèu demore procliu ath desencadenament en quauqui casi. Es "whumpfs" e es henerècles que propaguen son indicis tipics d'ua situacion similara

### Tendència

Es plaques de vent recentes e antigues s'estacaràn lentament damb era nhèu vielha. Eth mantèth de nhèu demore procliu ath desencadenament en quauqui casi.