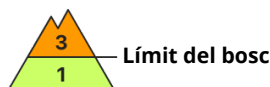
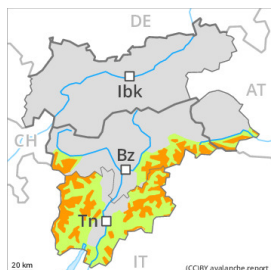




Grau de Perill 3 - Marcat



Tendència: Perill d'allaus constant
en Dissabte 28 01 2023



Plaques de vent

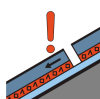


Límit del bosc

Snowpack stability: **poor**

Frequency: **many**

Avalanche size: **medium**



Capa feble persistent



2200m

Snowpack stability: **poor**

Frequency: **some**

Avalanche size: **medium**

Les excursions de muntanya i les activitats forapista requereixen precaució i prudència. Atenció a la neu ventada i les capes febles persistents.

Les noves acumulacions de neu ventada i les menys recents poden ser desencadenades al pas d'un sol muntanyenc sobretot en orientacions oest a fins a l'est pel nord, especialment per sobre del límit del bosc. Són especialment desfavorables els vessants prop de les carenes,. Les allaus són com a mínim de mida mitjana.

També, les allaus poden també desprendre's per les capes més profundes. Tals indrets perillosos es troben en vessants inclinats i poc freqüentats obacs per sobre dels 2200 m aproximadament i també als vessants assolats inclinats per sobre dels 2500 m aproximadament. Són desfavorables especialment els indrets de pas de poca a molta neu,.

Mantell de neu

Patrons de perill

pp.6: neu freda i incohesiva i vent

pp.1: capa feble persistent

Les plaques de vent a vegades de mida gran dels darrers dies no s'han lligat bé amb la neu vella.

Al mantell de neu vella hi ha capes febles de cristalls facetats, sobretot en vessants obacs per sobre dels 2200 m aproximadament, i també en vessants assolats per sobre dels 2500 m aproximadament.

El mantell de neu roman més aviat procliu al desencadenament. Els "whumpfs" i les fissures que propaguen al passar són indicis típics d'aquesta situació

Tendència

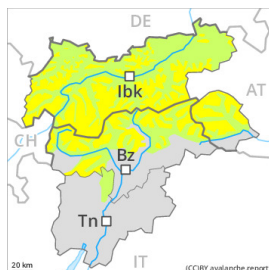
La neu ventada i les capes febles persistents han d'avaluar-se amb atenció.

Grau de Perill 2 - Moderat



Tendència: Perill d'allaus constant

enDissabte 28 01 2023



Plaques de vent



Snowpack stability: **poor**

Frequency: **some**

Avalanche size: **medium**



Capa feble persistent



Snowpack stability: **poor**

Frequency: **some**

Avalanche size: **medium**

Neu ventada i capes febles persistents són la principal font de perill.

Les plaques de vent recents i antigues poden, en alguns casos, desencadenar-se al pas d'un sol muntanyenc en orientacions oest a fins a l'est pel nord, especialment per sobre dels 2200 m aproximadament. Són especialment desfavorables els vessants prop de les carenes,. Les allaus són com a mínim de mida mitjana.

També, les allaus poden també desprendre's per les capes més profundes. Tals indrets perillosos es troben en vessants inclinats i poc freqüentats obacs per sobre dels 2200 m aproximadament i també als vessants assolellats inclinats per sobre dels 2500 m aproximadament. Són desfavorables especialment els indrets de pas de poca a molta neu,.

Les excursions de muntanya i les activitats forapista requereixen una certa prudència.

Mantell de neu

Patrons de perill

pp.6: neu freda i incohesiva i vent

pp.1: capa feble persistent

Noves acumulacions de neu ventada descansen a sobre de capes febles en totes les orientacions per sobre del límit del bosc. Les plaques de vent més recents es dipositaran localment a sobre de gebre de superfície, especialment a la cresta principal dels Alps i al nord d'ella.

Al mantell de neu vella hi ha capes febles de cristalls facetats, sobretot en vessants obacs per sobre dels 2200 m aproximadament, i també en vessants assolellats per sobre dels 2500 m aproximadament.

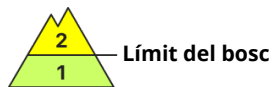
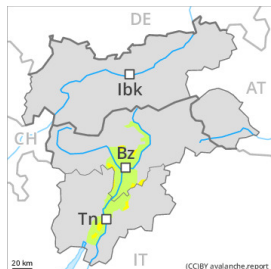
El mantell de neu roman procliu al desencadenament en alguns casos.

Tendència

Les plaques de vent recents i antigues es lligaran lentament amb la neu vella.



Grau de Perill 2 - Moderat



Tendència: Perill d'allaus constant
en Dissabte 28 01 2023



Plaques de vent



Límit del bosc

Snowpack stability: **poor**

Frequency: **some**

Avalanche size: **small**

En alguns indrets perill moderat (2) d'allaus.

Durant els darrers dies, amb la neu recent i el vent, s'han format plaques de vent inestables en alguns punts. Indrets perillosos per allaus de neu seca es troben sobretot als vessants obacs molt inclinats per sobre del límit del bosc. Precaució prop de les carenes, en canals i cubetes. Les plaques de vent majoritàriament de mida petita s'han d'evitar en particular en vessants on hi ha perill de caiguda.

Mantell de neu

Patrons de perill

pp.6: neu freda i incohesiva i vent

Amb la neu recent i el vent del quadrant est de moderat a fort, s'han format plaques de vent majoritàriament de mida petita. La neu ventada reposa en part a sobre de capes toves.

Tendència

Perill moderat (2) d'allaus.