

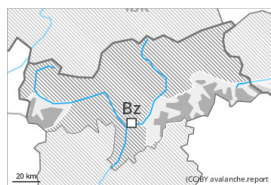
Grad de perill 3 - Mercat



Limit deth bòsc

Tendència: perill de lauegi constant

enDimenge 29 01 2023



Plaques de vent



Limit deth bòsc

Snowpack stability: **poor**

Frequency: **many**

Avalanche size: **medium**



Coches fèbles persistentes



2200m

Snowpack stability: **poor**

Frequency: **some**

Avalanche size: **medium**

Es excursions de montanha e es activitats dehòra de pista requerissen precaucion e prudéncia. Nhèu ventada e coches febles persistentes son era hònt principau de perill.

Es naues acumulacions de nhèu ventada e es mens recentes pòden èster desencadenades ath pas d'un unic montanhaire sustot en orientacions oèst enquiar èst peth nòrd, especialment per dessus deth limit deth bòsc. Especialment desfavorables son es pales apròp des crestes,. Es lauegi son aumens de mida mejana.

Tanben, es lauegi pòden tanben produsir un desencadenament enes coches mès pregones. Taus endrets perillosi se tròben en pales arribentes e pòc freqüentades ombrères per dessus des 2200 m aproximativament e tanben enes pales soleienques arribentes per dessus des 2500 m aproximativament. Desfavorables son especialment es endrets de pas de pòca a molta nhèu,.

Celh de nhèu

Patrons de perill

pp.6: heired, nhèu sense coesion e vent

pp.1: cocha fèbla persistena prigonda

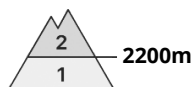
Es plaques de vent a viatges de mida grana des darrèri dies non s'an estacat ben damb era nhèu vielha. Ath laguens deth mantèth de nhèu vielha se tròben coches febles de cristalhs angulosi, sustot enes pales ombrères per dessus des 2200 m aproximativament, e tanben enes pales soleienques per dessus des 2500 m aproximativament.

Eth mantèth de nhèu demore mès a lèu procliu ath desencadenament. Es "whumpfs" e es henerècles que propaguen son indicis tipics d'ua situacion similara

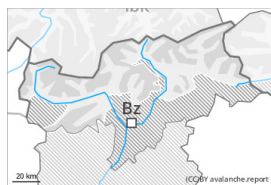
Tendéncia

Era nhèu ventada e es coches febles persistentes les cau avalorar damb atencion.

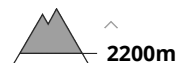
Grad de perih 2 - Moderat



Tendència: perih de lauegi constant →
enDimenge 29 01 2023



Plaques de vent



Snowpack stability: **poor**
Frequency: **some**
Avalanche size: **medium**



Coches fèbles persistentes



Snowpack stability: **poor**
Frequency: **some**
Avalanche size: **medium**

Atencion a era nhèu ventada e es coches febles persistentes.

Es plaques de vent recentes e antigues se pòden desencadenar, en quauqui casi, ath pas d'un unic montanhaire en orientacions oèst enquiar èst peth nòrd, especiaument per dessus des 2200 m aproximativament. Especiaument desfavorables son es pales apròp des crestes,. Es lauegi son aumens de mida mejana.

Tanben, es lauegi pòden tanben produsir un desencadenament enes coches mès pregones. Taus endrets perillosi se tròben en pales arribentes e pòc freqüentades ombrères per dessus des 2200 m aproximativament e tanben enes pales soleienques arribentes per dessus des 2500 m aproximativament. Desfavorables son especiaument es endrets de pas de pòca a molta nhèu,.

Es excursions de montanha e es activitats dehòra de pista requerissen ua cèrta prudència.

Celh de nhèu

Patrons de perih

pp.6: heired, nhèu sense coesion e vent

pp.1: cocha fèbla persistena prigonda

Es naues e es mens recentes acumulacions de nhèu ventada repòsen ath dessus de coches trendes sustot en orientacions oèst enquiar èst peth nòrd per dessus deth limit deth bòsc. Es plaques de vent mès recentes se depositaràn locaument ath dessus de gibra de superfícia, especiaument ena cresta principau des Aups e a nord di essa.

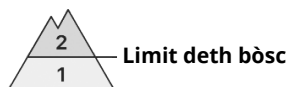
Ath laguens deth mantèth de nhèu vieha se tròben coches febles de cristalhs angulosi, sustot enes pales ombrères per dessus des 2200 m aproximativament, e tanben enes pales soleienques per dessus des 2500 m aproximativament.

Tendència

Es plaques de vent recentes e antigues s'estacaràn lentament damb era nhèu vieha. Eth mantèth de nhèu vieh demore procliu ath desencadenament en quauqui casi.



Grad de perill 2 - Moderat



Limit deth bòsc

Tendència: perill de lauegi constant
enDimenge 29 01 2023 →



Plaques de vent



Limit deth bòsc

Snowpack stability: **poor**

Frequency: **some**

Avalanche size: **small**

En quauqui endrets perill moderat (2) de lauegi.

Damb era nhèu recenta e eth vent , ath long des darrèri dies, en quauqui lòcs s'an format plaques de vent inestables. Endrets perilhosi per lauegi de nhèu seca se tròben sustot enes pales ombrères fòrça arribentes per dessus deth limit deth bòsc. Especiaument desfavorables son es pales apròp des crestes,. Precaucion apròp des crestes, en canaus e conques. Es plaques de vent majoritàriament de mida petita s'an d'evitar en particular en pales a on i a perill de queiguda.

Celh de nhèu

Patrons de perill

pp.6: heired, nhèu sense coesion e vent

Damb era nhèu recenta e eth vent de moderat a fòrt deth quadrant èst , s'an format plaques de vent majoritàriament de mida petita. Era nhèu ventada arrepòse en part ath dessus de coches trendes.

Tendència

Perill moderat (2) de lauegi.