



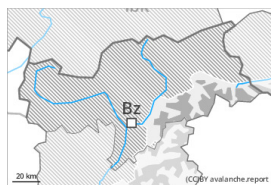
## Grau de Perill 3 - Marcat



Límit del bosc

Tendència: Perill d'allaus constant

enDilluns 30 01 2023



Plaques de vent



Límit del bosc

Snowpack stability: **poor**

Frequency: **many**

Avalanche size: **medium**



Capa feble persistent



2200m

Snowpack stability: **poor**

Frequency: **some**

Avalanche size: **medium**

Les excursions de muntanya i les activitats forapista requereixen precaució. Neu ventada i capes febles persistents són la principal font de perill.

Les noves acumulacions de neu ventada i les menys recents poden ser desencadenades al pas d'un sol muntanyenc sobretot en orientacions oest a fins a l'est pel nord, especialment per sobre del límit del bosc. Són especialment desfavorables els vessants prop de les carenes,. Les allaus són com a mínim de mida mitjana.

També, les allaus poden també desprendre's per les capes més profundes. Tals indrets perillosos es troben en vessants inclinats i poc freqüentats obacs per sobre dels 2200 m aproximadament i també als vessants assolats inclinats per sobre dels 2500 m aproximadament. Són desfavorables especialment els indrets de pas de poca a molta neu,.

## Mantell de neu

Patrons de perill

pp.6: neu freda i incohesiva i vent

pp.1: capa feble persistent

Les plaques de vent a vegades de mida gran dels darrers dies no s'han lligat bé amb la neu vella.

Al mantell de neu vella hi ha capes febles de cristalls facetats, sobretot en vessants obacs per sobre dels 2200 m aproximadament, i també en vessants assolats per sobre dels 2500 m aproximadament.

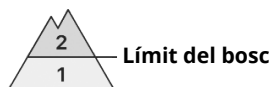
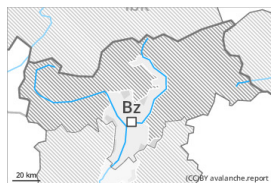
El mantell de neu roman més aviat procliu al desencadenament. Els "whumpfs" i les fissures que propaguen al passar són indicis típics d'aquesta situació

## Tendència

Atenció al problema de neu ventada recent. El mantell de neu vell roman procliu al desencadenament en alguns casos. El dilluns, amb el vent del nord- oest progressivament passant a molt fort, es formaran plaques de vent inestables. El perill d'allaus augmentarà per aquest motiu.



## Grau de Perill 2 - Moderat



Límit del bosc

**Tendència: perill d'allaus en augment**

en Dilluns 30 01 2023



Plaques de vent



Límit del bosc

Snowpack stability: **poor**Frequency: **some**Avalanche size: **small**

### En alguns indrets es manté perill moderat (2) d'allaus.

Les allaus poden, en alguns casos, desprendre's per les capes superficials del mantell. Tals indrets perillosos es troben sobretot prop de carenes, en canals i cubetes per sobre del límit del bosc. Les allaus són com a mínim de mida petita. Les plaques de vent menys recents s'han d'evitar en particular en vessants on hi ha perill de caiguda.

### Mantell de neu

#### Patrons de perill

pp.6: neu freda i incohesiva i vent

Durant els darrers dies, amb el vent del quadrant est, s'han format plaques de vent majoritàriament de mida petita. La neu ventada reposa en part a sobre de capes toves.

Al mantell de neu vella no hi ha pràcticament capes febles.

### Tendència

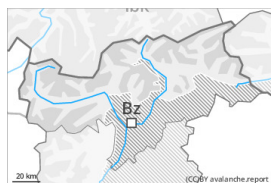
El dilluns, amb el vent del nord-oest progressivament passant a molt fort, es formaran plaques de vent majoritàriament de mida petita. El perill d'allaus augmentarà lleugerament per aquest motiu.



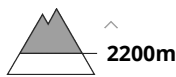
## Grau de Perill 2 - Moderat

**Tendència: perill d'allaus en augment**

enDilluns 30 01 2023



Plaques de vent

Snowpack stability: **poor**Frequency: **some**Avalanche size: **medium**

Capa feble persistent

Snowpack stability: **poor**Frequency: **some**Avalanche size: **medium**

### Atenció a la neu ventada i les capes febles persistents.

Les plaques de vent menys recents poden, en alguns casos, desencadenar-se al pas d'un sol muntanyenc en orientacions oest a fins a l'est pel nord, especialment per sobre dels 2200 m aproximadament. Són especialment desfavorables els vessants prop de les carenes,. Les allaus són com a mínim de mida mitjana. També, les allaus poden també desprendre's per les capes més profundes. Tals indrets perillosos es troben en vessants inclinats i poc freqüentats obacs per sobre dels 2200 m aproximadament i també als vessants assolellats inclinats per sobre dels 2500 m aproximadament. Són desfavorables especialment els indrets de pas de poca a molta neu,.

Les excursions de muntanya i les activitats forapista requereixen una certa prudència.

### Mantell de neu

**Patrons de perill**

pp.6: neu freda i incohesiva i vent

pp.1: capa feble persistent

Acumulacions de neu ventada descansen a sobre de capes febles sobretot en orientacions oest a fins a l'est pel nord per sobre del límit del bosc. Les plaques de vent més recents es dipositaran localment a sobre de gebre de superfície, especialment a la cresta principal dels Alps i al nord d'ella.

Al mantell de neu vella hi ha capes febles de cristalls facetats, sobretot en vessants obacs per sobre dels 2200 m aproximadament, i també en vessants assolellats per sobre dels 2500 m aproximadament.

### Tendència

Atenció al problema de neu ventada recent. El mantell de neu vell roman procliu al desencadenament en alguns casos. El dilluns, amb la neu recent i el vent del nord-oest progressivament passant a molt fort, es formaran plaques de vent en alguns casos inestables. El perill d'allaus augmentarà al llarg del dia per aquest motiu, especialment al nord-oest i als sectors molt exposats al vent.