



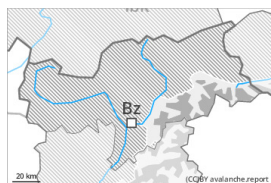
Grado de Peligro 3 - Notable



Límite del bosque

Tendencia: **peligro de aludes sin cambios** →

en Lunes 30 01 2023



Placas de viento



Límite del bosque

Snowpack stability: **poor**

Frequency: **many**

Avalanche size: **medium**



Capas débiles persistentes



2200m

Snowpack stability: **poor**

Frequency: **some**

Avalanche size: **medium**

Las excursiones de montaña y las actividades fuera pista requieren precaución. Nieve venteada y capas débiles persistentes son la principal fuente de peligro.

Las nuevas acumulaciones de nieve venteada y las menos recientes pueden desencadenarse al paso de un solo montañero sobre todo en orientaciones oeste a este por el norte, especialmente por encima del límite del bosque. Son especialmente desfavorables las laderas cercanas a los cordales,. Los aludes son como mínimo de tamaño mediano.

Los aludes pueden desprenderse por las capas más profundas. Tales lugares peligrosos se encuentran en laderas inclinadas y poco frecuentadas umbrías por encima de los 2200 m aproximadamente y en las laderas solanas inclinadas por encima de los 2500 m aproximadamente. Son desfavorables especialmente las zonas de transición de poca a mucha nieve,.

Manto nivoso

Patrones de peligro

pp.6: frío, nieve suelta y viento

pp.1: capas débiles persistentes profundas

Las placas de viento, a veces de tamaño grande, de los últimos días no se han unido bien con la nieve antigua.

En el manto de nieve antigua hay capas débiles de cristales facetados, sobre todo en las laderas umbrías por encima de los 2200 m aproximadamente, y en las laderas soleadas por encima de los 2500 m aproximadamente.

El manto de nieve permanece más bien proclive al desencadenamiento. Los "whumpfs" y las fisuras que propagan al pasar son indicios típicos de esta situación

Tendencia

Atención al problema de nieve venteada reciente. El manto de nieve antiguo permanece proclive al desencadenamiento en algunos casos. El lunes , con el viento progresivamente pasando a muy fuerte del



noroeste , se formarán placas de viento inestables. El peligro de aludes aumentará por este motivo.



Grado de Peligro 2 - Limitado



Límite del bosque

Tendencia: peligro de aludes en aumento
en Lunes 30 01 2023

Placas de viento



Límite del bosque

Snowpack stability: **poor**Frequency: **some**Avalanche size: **small**

En algunos lugares se mantiene peligro limitado (2) de aludes.

Los aludes pueden, en algunos casos, desprenderse por las capas superficiales del manto. Tales lugares peligrosos se encuentran sobre todo cerca de cordales, en canales y cubetas por encima del límite del bosque. Los aludes son como mínimo de tamaño pequeño. Las placas de viento menos recientes deben evitarse en particular en laderas donde hay peligro de caída.

Manto nivoso

Patrones de peligro

pp.6: frío, nieve suelta y viento

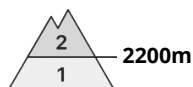
Durante los últimos días, con el viento del cuadrante este, se han formado placas de viento en su mayoría de tamaño pequeño. La nieve venteada descansa en parte encima de capas blandas. En el manto de nieve antigua prácticamente no hay capas débiles.

Tendencia

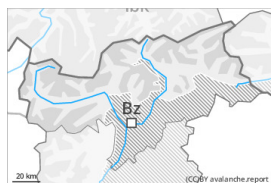
El lunes, con el viento progresivamente pasando a muy fuerte del noroeste, se formarán placas de viento en su mayoría de tamaño pequeño. El peligro de aludes aumentará ligeramente por este motivo.



Grado de Peligro 2 - Limitado



Tendencia: peligro de aludes en aumento
en Lunes 30 01 2023



Placas de viento



Snowpack stability: **poor**
Frequency: **some**
Avalanche size: **medium**



Capas débiles persistentes



Snowpack stability: **poor**
Frequency: **some**
Avalanche size: **medium**

Atención a la nieve venteada y las capas débiles persistentes.

Las placas de viento menos recientes pueden, en algunos casos, desencadenarse al paso de un solo montañero en orientaciones oeste a este por el norte, especialmente por encima de los 2200 m aproximadamente. Son especialmente desfavorables las laderas cercanas a los cordales,. Los aludes son como mínimo de tamaño mediano.

Los aludes pueden desprenderse por las capas más profundas. Tales lugares peligrosos se encuentran en laderas inclinadas y poco frecuentadas umbrías por encima de los 2200 m aproximadamente y en las laderas solanas inclinadas por encima de los 2500 m aproximadamente. Son desfavorables especialmente las zonas de transición de poca a mucha nieve,.

Las excursiones de montaña y las actividades fuera pista requieren una cierta prudencia.

Manto nivoso

Patrones de peligro

pp.6: frío, nieve suelta y viento

pp.1: capas débiles persistentes profundas

Acumulaciones de nieve venteada descansan encima de capas débiles sobre todo en orientaciones oeste a este por el norte por encima del límite del bosque. Las placas de viento más recientes se depositarán localmente encima de escarcha de superficie, especialmente en la cresta principal de los Alpes y al norte de esa.

En el manto de nieve antigua hay capas débiles de cristales facetados, sobre todo en las laderas umbrías por encima de los 2200 m aproximadamente, y en las laderas soleadas por encima de los 2500 m aproximadamente.

Tendencia

Atención al problema de nieve venteada reciente. El manto de nieve antiguo permanece proclive al desencadenamiento en algunos casos. El lunes, con la nieve reciente y el viento progresivamente pasando a muy fuerte del noroeste, se formarán placas de viento en algunos casos inestables. El peligro de aludes aumentará durante el día por este motivo, especialmente al noroeste y en los sectores muy expuestos al



viento.