



Degré de danger 3 - Marqué



Limite de la forêt

Tendance: danger d'avalanche constant

le Lundi 30 01 2023



Neige soufflée
(Neige ventée)



Limite de la forêt

Snowpack stability: **poor**

Frequency: **many**

Avalanche size: **medium**



Neige
ancienne
(Sous-couche
fragile
persistante)



2200m

Snowpack stability: **poor**

Frequency: **some**

Avalanche size: **medium**

Les randonnées et descentes hors-piste demandent de la retenue. Neige soufflée et neige ancienne fragile constituant le danger principal.

Les accumulations récentes et déjà plus anciennes de neige soufflée peuvent être déclenchées par un seul amateur de sports d'hiver surtout sur les pentes exposées à l'ouest à est en passant par le nord, surtout au-dessus de la limite de la forêt. Ce sont les pentes à proximité des crêtes qui sont particulièrement défavorables. Des avalanches sont généralement de taille moyenne.

En outre, des avalanches peuvent aussi être déclenchées dans les couches profondes du manteau neigeux. De tels endroits dangereux se situent sur les pentes raides, peu fréquentées à l'ombre au-dessus d'environ 2200 m ainsi que sur les pentes raides au soleil au-dessus d'environ 2500 m. Ce sont spécialement les transitions entre les endroits peu enneigés et les endroits très enneigés qui sont défavorables.

Manteau neigeux

Modèles de danger

md.6: froid, neige légère et vent

md.1: sous-couche fragile persistante

Les accumulations de neige soufflée en partie grosses des derniers jours sont mal liées avec la neige ancienne.

Dans le manteau neigeux ancien des couches fragiles ayant subi une métamorphose constructive à grains anguleux sont présentes, notamment sur les pentes à l'ombre au-dessus d'environ 2200 m comme sur les pentes ensoleillées au-dessus d'environ 2500 m.

Le manteau neigeux reste assez fragile. Des bruits sourds et des fissures lors du passage sur le manteau neigeux sont des signes de ces conditions.

Tendance

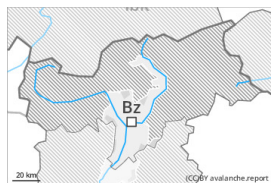
Attention à la neige récemment soufflée. Le manteau neigeux ancien reste parfois fragile. Des accumulations de neige soufflée susceptibles d'être déclenchées se forment avec le vent de nord-ouest



tendant vers la tempête lundi. Ainsi le danger d'avalanches augmente.



Degré de danger 2 - Limité



Limite de la forêt

Tendance: Augmentation du danger d'avalanche

le Lundi 30 01 2023



Neige soufflée
(Neige ventée)



Limite de la forêt

Snowpack stability: **poor**

Frequency: **some**

Avalanche size: **small**

Danger d'avalanches encore limité dans certaines régions.

Des avalanches peuvent parfois être déclenchées dans les couches proches de la surface. De tels endroits dangereux se situent surtout à proximité des crêtes, dans les combes et couloirs au-dessus de la limite de la forêt. Des avalanches sont généralement petites. Les accumulations de neige soufflée déjà relativement anciennes devraient être contournées surtout en terrain où la chute est dangereuse.

Manteau neigeux

Modèles de danger

md.6: froid, neige légère et vent

Des accumulations de neige soufflée en général petites se sont formées avec le vent de secteur est dans les derniers jours. La neige soufflée repose parfois sur des couches molles. Dans le manteau neigeux ancien de rares couches fragiles sont présentes.

Tendance

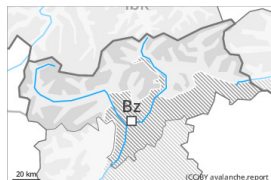
Des accumulations de neige soufflée en général petites se forment avec le vent de nord-ouest tendant vers la tempête lundi. Ainsi le danger d'avalanches augmente un peu.



Degré de danger 2 - Limité



Tendance: Augmentation du danger d'avalanche
le Lundi 30 01 2023



Neige soufflée
(Neige ventée)



Snowpack stability: **poor**
Frequency: **some**
Avalanche size: **medium**



Neige
ancienne
(Sous-couche
fragile
persistante)



Snowpack stability: **poor**
Frequency: **some**
Avalanche size: **medium**

Attention à la neige soufflée et neige ancienne fragile.

Les accumulations de neige soufflée déjà relativement anciennes peuvent être parfois déclenchées par un seul amateur de sports d'hiver sur les pentes exposées à l'ouest à est en passant par le nord, surtout au-dessus d'environ 2200 m. Ce sont les pentes à proximité des crêtes qui sont particulièrement défavorables. Des avalanches sont généralement de taille moyenne.

En outre, des avalanches peuvent aussi être déclenchées dans les couches profondes du manteau neigeux. De tels endroits dangereux se situent sur les pentes raides, peu fréquentées à l'ombre au-dessus d'environ 2200 m ainsi que sur les pentes raides au soleil au-dessus d'environ 2500 m. Ce sont spécialement les transitions entre les endroits peu enneigés et les endroits très enneigés qui sont défavorables.

Les randonnées et descentes hors-piste demandent une certaine retenue.

Manteau neigeux

Modèles de danger

md.6: froid, neige légère et vent

md.1: sous-couche fragile persistante

Des accumulations de neige soufflée reposent sur des couches fragiles surtout sur les pentes exposées à l'ouest à est en passant par le nord au-dessus de la limite de la forêt. Les accumulations de neige soufflée nouvelles se déposeront en partie sur du givre de surface, surtout sur la crête principale des Alpes et au nord de celle-ci.

Dans le manteau neigeux ancien des couches fragiles ayant subi une métamorphose constructive à grains anguleux sont présentes, notamment sur les pentes à l'ombre au-dessus d'environ 2200 m comme sur les pentes ensoleillées au-dessus d'environ 2500 m.

Tendance

Attention à la neige récemment soufflée. Le manteau neigeux ancien reste parfois fragile. Des accumulations de neige soufflée en partie fragiles se forment avec la neige fraîche et le vent de nord-ouest



tendant vers la tempête lundi. Ainsi le danger d'avalanches augmente en cours de journée, surtout au nord-ouest et dans les régions où le vent a beaucoup soufflé.