

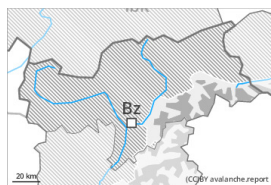
## Grad de perih 3 - Mercat



Limit deth bòsc

Tendència: perih de lauegi constant

enDeluns 30 01 2023



Plaques de vent



Limit deth bòsc

Snowpack stability: **poor**

Frequency: **many**

Avalanche size: **medium**



Coches fèbles persistentes



2200m

Snowpack stability: **poor**

Frequency: **some**

Avalanche size: **medium**

Es excursions de montanha e es activitats dehòra de pista requerissen precaucion. Nhèu ventada e coches febles persistentes son era hònt principau de perih.

Es naues acumulacions de nhèu ventada e es mens recentes pòden èster desencadenades ath pas d'un unic montanhaire sustot en orientacions oèst enquiar èst peth nòrd, especiaument per dessus deth limit deth bòsc. Especiaument desfavorables son es pales apròp des crestes,. Es lauegi son aumens de mida mejana.

Tanben, es lauegi pòden tanben produsir un desencadenament enes coches mès pregones. Taus endrets perillosi se tròben en pales arribentes e pòc freqüentades ombrères per dessus des 2200 m aproximativament e tanben enes pales soleienques arribentes per dessus des 2500 m aproximativament. Desfavorables son especiaument es endrets de pas de pòca a molta nhèu,.

## Celh de nhèu

Patrons de perih

pp.6: heired, nhèu sense coesion e vent

pp.1: cocha fèbla persistena prigonda

Es plaques de vent a viatges de mida grana des darrèri dies non s'an estacat ben damb era nhèu vielha. Ath laguens deth mantèth de nhèu vielha se tròben coches febles de cristalhs angulosi, sustot enes pales ombrères per dessus des 2200 m aproximativament, e tanben enes pales soleienques per dessus des 2500 m aproximativament.

Eth mantèth de nhèu demore mès a lèu procli ath desencadenament. Es "whumpfs" e es henerècles que propaguen son indicis tipics d'ua situacion similara

## Tendència

Atencion ath problèma de nhèu ventada recenta. Eth mantèth de nhèu vielh demore procli ath desencadenament en quauqui casi. Damb eth vent progressivament passant a plan fòrt deth nòrd- oèst , eth deluns , se formaràn plaques de vent inestables. Eth perih de lauegi aumentarà per aguest motiu.



## Grad de perih 2 - Moderat



Limit deth bòsc

**Tendència: augment deth perih de lauegi**

enDeluns 30 01 2023



Plaques de vent



Limit deth bòsc

Snowpack stability: **poor**Frequency: **some**Avalanche size: **small**

En quauqui endrets se manten perih moderat (2) de lauegi.

Es lauegi pòden, en part, patir un desencadenament enes coches superficials deth mantèth. Taus endrets perihosi se tròben sustot apròp de crestes, en canaus e conques per dessus deth limit deth bòsc. Es lauegi son aumens de mida petita. Es plaques de vent mens recentas s'an d'evitar en particular en pales a on i a perih de queiguda.

## Celh de nhèu

### Patrons de perih

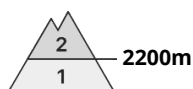
pp.6: heired, nhèu sense coesion e vent

Damb eth vent deth quadrant èst , ath long des darrèri dies, s'an format plaques de vent majoritàriament de mida petita. Era nhèu ventada arrepòse en part ath dessus de coches trendes. Ath laguens deth mantèth de nhèu vielha non se tròben practicament coches febles.

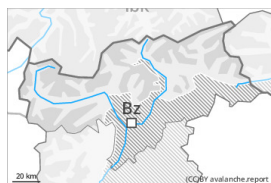
## Tendència

Damb eth vent progressivament passant a plan fòrt deth nòrd- oèst , eth deluns , se formaràn plaques de vent majoritàriament de mida petita. Eth perih de lauegi aumentarà leugèrament per aquest motiu.

## Grad de perih 2 - Moderat



Tendència: **aument deth perih de lauegi**  
enDeluns 30 01 2023



Plaques de vent



Snowpack stability: **poor**  
Frequency: **some**  
Avalanche size: **medium**



Coches fèbles persistentes



Snowpack stability: **poor**  
Frequency: **some**  
Avalanche size: **medium**

### Atencion a era nhèu ventada e es coches febles persistentes.

Es plaques de vent mens recentes se pòden desencadenar, en quauqui casi, ath pas d'un unic montanhaire en orientacions oèst enquiar èst peth nòrd, especiaument per dessus des 2200 m aproximativament. Especiaument desfavorables son es pales apròp des crestes,. Es lauegi son aumens de mida mejana. Tanben, es lauegi pòden tanben produsir un desencadenament enes coches mès pregones. Taus endrets perillosi se tròben en pales arribentes e pòc freqüentades ombrères per dessus des 2200 m aproximativament e tanben enes pales soleienques arribentes per dessus des 2500 m aproximativament. Desfavorables son especiaument es endrets de pas de pòca a molta nhèu,. Es excursions de montanha e es activitats dehòra de pista requerissen ua cèrta prudència.

### Celh de nhèu

#### Patrons de perih

pp.6: heired, nhèu sense coesion e vent

pp.1: cocha fèbla persistena prigonda

Acumulacions de nhèu ventada repòsen ath dessus de coches trendes sustot en orientacions oèst enquiar èst peth nòrd per dessus deth limit deth bòsc. Es plaques de vent mès recentes se depositaràn locaument ath dessus de gibra de superfícia, especiaument ena cresta principau des Aups e a nord di essa. Ath laguens deth mantèth de nhèu vielha se tròben coches febles de cristalhs angulosi, sustot enes pales ombrères per dessus des 2200 m aproximativament, e tanben enes pales soleienques per dessus des 2500 m aproximativament.

### Tendència

Atencion ath problèma de nhèu ventada recenta. Eth mantèth de nhèu vielh demore procliu ath desencadenament en quauqui casi. Damb era nhèu recenta e eth vent progressivament passant a plan fòrt deth nòrd- oèst , eth deluns , se formaràn plaques de vent a viatges inestables. Eth perih de lauegi aumentarà ath long deth dia per aguest motiu, especiaument ath nòrd-oèst e enes sectors fòrça exposadi ath vent.