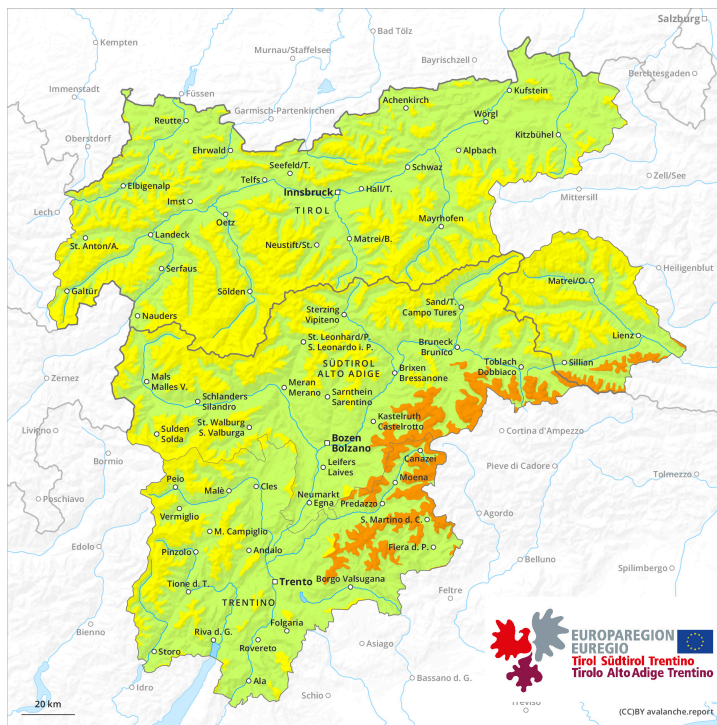
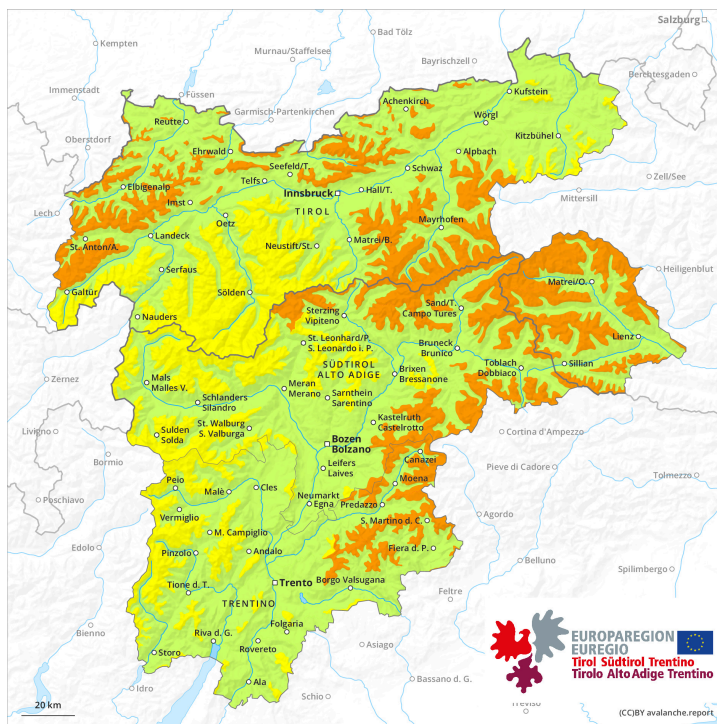




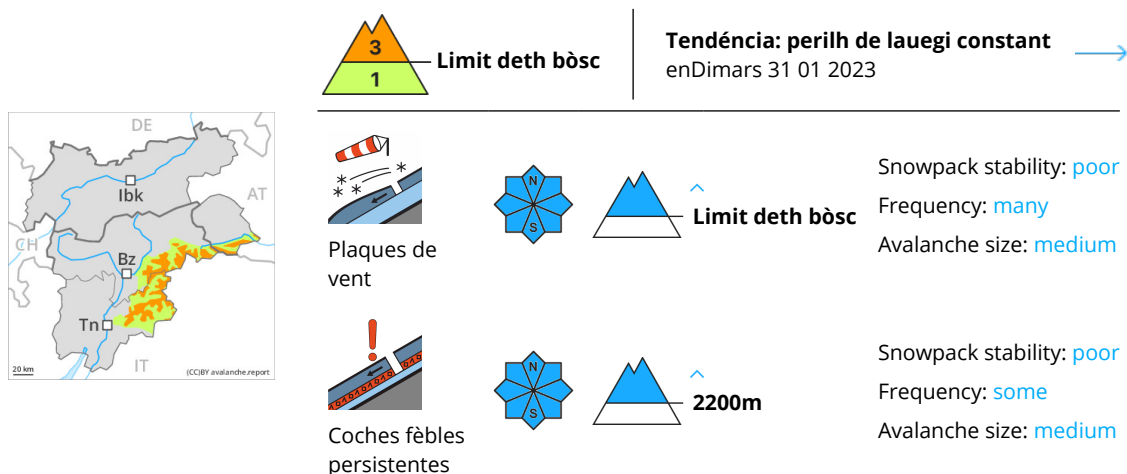
AM



PM



Grad de perih 3 - Mercat



Es excursions de montanha e es activitats dehòra de pista requerissen precaucion e prudéncia. Damb eth vent deth nòrd-oèst de fòrta intensitat, augment deth perih.

Damb eth vent progressivament passant a plan fòrt deth nòrd- oèst , en totes es orientacions se formaràn plaques de vent inestables. Aguestes darrères ja pòden èster desencadenades ath pas d'un unic montanhaire per dessus deth limit deth bòsc. Especiaument desfavorables son es pales apròp des crestes,. Quauqu'uns endrets perilhosi se tròben tanben apròp deth limit deth bòsc. Es lauegi son aumens de mida mejana. Es endrets perilhosi e era probabilitat de desencadenament aumentaràn en cors dera jornada. Tanben, es lauegi pòden tanben produir un desencadenament enes coches mès pregones. Taus endrets perilhosi se tròben en pales arribentes e pòc freqüentades ombrères per dessus des 2200 m aproximativament e tanben enes pales soleienques arribentes per dessus des 2500 m aproximativament.

Celh de nhèu

Patrons de perih

pp.6: heired, nhèu sense coesion e vent

pp.1: cocha fèbla persistena prigonda

Es plaques de vent mès recentes se depositaràn ath dessus de coches trendes en totes es orientacions. Es plaques de vent mès recentes se depositaràn locaument ath dessus de gibra de superfícia. Eth mantèth de nhèu serà progressivament procliu ath desencadenament.

Ath laguens deth mantèth de nhèu vieha se tròben coches febles de cristalhs angulosi, sustot enes pales ombrères per dessus des 2200 m aproximativament, e tanben enes pales soleienques per dessus des 2500 m aproximativament.

Es "whumps" e es henerècles que propaguen son indicis tipics d'ua estructura febla deth mantèth de nhèu

Tendéncia

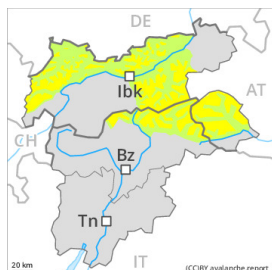
Atencion ath problèma de nhèu ventada recenta. Damb eth vent fòrt deth quadrant nòrd , eth dimars , se formaràn plaques de vent addicionaus. Eth mantèth de nhèu demore procliu ath desencadenament en



quauqui casi.

Grad de perih 3 - Mercat

AM:



Limit deth bòsc

Tendència: perih de lauegi constant →
 enDimars 31 01 2023

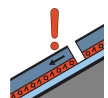


Plaques de vent



Limit deth bòsc

Snowpack stability: **poor**
 Frequency: **some**
 Avalanche size: **medium**



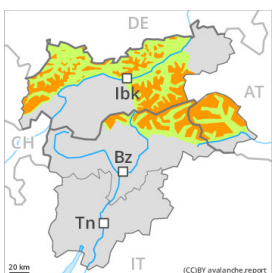
Coches fèbles persistentes



2200m

Snowpack stability: **poor**
 Frequency: **some**
 Avalanche size: **medium**

PM:



Limit deth bòsc

Tendència: perih de lauegi constant →
 enDimars 31 01 2023

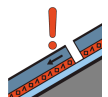


Plaques de vent



Limit deth bòsc

Snowpack stability: **poor**
 Frequency: **many**
 Avalanche size: **medium**



Coches fèbles persistentes



2200m

Snowpack stability: **poor**
 Frequency: **some**
 Avalanche size: **medium**

A conseqüència dera nhèu recenta e eth vent fòrt, augment deth perih. Es excursions de montanha e es activitats dehòra de pista requerissen precaucion.

Damb era nhèu recenta e eth vent progressivament passant a plan fòrt deth nòrd- oèst , en totes es orientacions se formaràn plaques de vent inestables. Aguestes darrères ja pòden èster desencadenades ath pas d'un unic montanhaire per dessus deth limit deth bòsc. Especiaument desfavorables son es pales apròp des crestes,. Quauqu'uns endrets perilhosi se tròben tanben apròp deth limit deth bòsc. Es lauegi son aumens de mida mejana. Es endrets perilhosi e era probabilitat de desencadenament aumentaràn en cors dera jornada.

Tanben, es lauegi pòden tanben produsir un desencadenament enes coches mès pregones. Taus endrets perilhosi se tròben en pales arribentes e pòc freqüentades ombrères per dessus des 2200 m aproximativament e tanben enes pales soleienques arribentes per dessus des 2500 m aproximativament.

Celh de nhèu

Patrons de perih

pp.6: heired, nhèu sense coesion e vent

pp.1: cocha fèbla persistena prigonda



Queirà en periòde enquiath deluns en quauqui sectors enquia 10 cm de nhèu. Era nhèu recenta e plaques de vent formades peth vent deth nòrd-oèst de fòrta intensitat se depositaràn ath dessús de coches trendes en totes es orientacions. Es plaques de vent mès recentes se depositaràn locaument ath dessús de gibra de superfícia, especiaument ena cresta principau des Aups e a nord di essa. Eth mantèth de nhèu serà progressivament procliu ath desencadenament.

Ath laguens deth mantèth de nhèu vielha se tròben coches febles de cristalhs angulosi, sustot enes pales ombrères per dessús des 2200 m aproximativament, e tanben enes pales soleienques per dessús des 2500 m aproximativament.

Es "whumpfs" e es henerècles que propaguen son indicis tipics d'ua estructura febla deth mantèth de nhèu

Tendéncia

Atencion ath problèma de nhèu ventada recenta. Damb eth vent fòrt deth quadrant nòrd , eth dimars , se formaràn plaques de vent addicionaus. Eth mantèth de nhèu demore procliu ath desencadenament en quauqui casi.

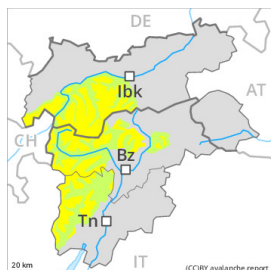
Grad de perih 2 - Moderat



Limit deth bòsc

Tendència: perih de lauegi constant

enDimars 31 01 2023



Plaques de vent



Limit deth bòsc

Snowpack stability: **poor**

Frequency: **some**

Avalanche size: **medium**



Coches fèbles persistentes



2200m

Snowpack stability: **poor**

Frequency: **some**

Avalanche size: **medium**

Damb eth vent deth nòrd-oèst de fòrta intensitat, aument deth perih. Era nhèu ventada e es coches febles persistentes les cau avalorar damb atencion.

Damb eth vent deth nòrd-oèst de fòrta intensitat, ath long dera jornada eth perih aumentarà sense pujar de grad. En totes es orientacions se formaràn plaques de vent inestables. Agustes darrères ja pòden èster desencadenades ath pas d'un unic montanhaire per dessus deth limit deth bòsc. Especiaument desfavorables son es pales apròp des crestes,. Quauqu'uns endrets perilhosi se tròben tanben apròp deth limit deth bòsc. Es lauegi son aumens de mida mejana. Es endrets perilhosi e era probabilitat de desencadenament aumentaràn en cors dera jornada.

Tanben, es lauegi pòden tanben produsir un desencadenament enes coches mès prigones. Taus endrets perilhosi se tròben en pales arribentes e pòc freqüentades ombrères per dessus des 2200 m aproximativament e tanben enes pales soleienques arribentes per dessus des 2500 m aproximativament.

Celh de nhèu

Patrons de perih

pp.6: heired, nhèu sense coesion e vent

pp.1: cocha fèbla persistena prigonda

Eth deluns queirà un shinhau de nhèu, especiaument ena cresta principau des Aups e a nord di essa. Eth vent transportarà era nhèu recenta e, en part, tanben era nhèu vieha. Es plaques de vent mès recentes se depositaràn ath dessus de coches trendes en totes es orientacions. Agustes se depositaràn locaument ath dessus de gibra de superfícia.

Ath laguens deth mantèth de nhèu vieha se tròben coches febles de cristalhs angulosi, sustot enes pales ombrères per dessus des 2200 m aproximativament, e tanben enes pales soleienques per dessus des 2500 m aproximativament.

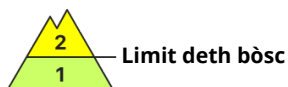
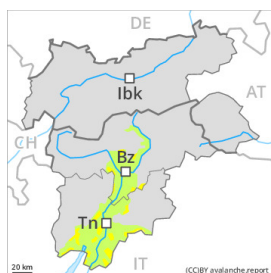
Tendència

Atencion ath problèma de nhèu ventada recenta. Damb eth vent fòrt deth quadrant nòrd, eth dimars, se



formaràn plaques de vent addicionaus. Eth mantèth de nhèu demore procliu ath desencadenament en quauqui casi.

Grad de perih 2 - Moderat



Tendència: perih de lauegi constant
enDimars 31 01 2023 →



Plaques de vent



Limit deth bòsc

Snowpack stability: **poor**
Frequency: **some**
Avalanche size: **small**

Atencion ath problèma de nhèu ventada recenta.

Damb eth vent deth nòrd-oèst de fòrta intensitat, ath long dera jornada eth perih de lauegi de nhèu seca aumentarà leugèrament.

Apròp des crestes e tanben en altitud se formaràn plaques de vent majoritàriament de mida petita.

Aguestes darrères pòden, en quauqui casi, èster desencadenades ath pas d'un unic montanhaire. Aguestes s'aurien d'evitar en pales fòrça inclinades. Es lauegi son aumens de mida petita.

Celh de nhèu

Patrons de perih

pp.6: heired, nhèu sense coesion e vent

Damb eth vent progressivament cada viatge mès fòrt deth nòrd- oèst , eth deluns , se formaràn plaques de vent majoritàriament de mida petita. Eth vent fòrt transportarà era nhèu vielha de febla coesion. Es plaques de vent mès recentes se depositaràn ath dessus de coches trendes sustot en pales ombrères fòrça arribentes.

Ath laguens deth mantèth de nhèu vielha non se tròben practicament coches febles.

Tendència

Es acumulacions de nhèu ventada s'estacaràn lentament samb era nhèu vielha sustot en pales ombrères fòrça arribentes.

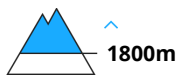
Grad de perilh 2 - Moderat



Tendència: perilh de lauegi constant →
enDimars 31 01 2023



Plaques de vent



Snowpack stability: **poor**
Frequency: **some**
Avalanche size: **medium**

Damb eth vent deth nòrd-oèst de fòrt a plan fòrt, aument deth perilh de lauegi. Eth problèma de nhèu ventada recenta ei era hònt principau de perilh.

Damb eth vent deth nòrd-oèst de fòrt a plan fòrt, ath long dera jornada eth perilh de lauegi aumentarà sense pujar de grad. En totes es orientacions se formaràn plaques de vent inestables. Aguestes darrères ja pòden èster desencadenades ath pas d'un unic montanhaire per dessus des 1800 m aproximativament. Especiaument desfavorables son es pales apròp des crestes,. Endrets perilhosi se tròben tanben apròp deth limit deth bòsc. Es lauegi son aumens de mida mejana. Es endrets perilhosi e era probabilitat de desencadenament aumentaràn en cors dera jornada.

Celh de nhèu

Patrons de perilh

pp.6: heired, nhèu sense coesion e vent

Eth deluns queirà un shinhau de nhèu. Eth vent transportarà era nhèu recenta e, en part, tanben era nhèu vielha. Es plaques de vent mès recentes se depositaràn ath dessus de coches trendes en totes es orientacions. Aguestes se depositaràn locaument ath dessus de gibra de superfícia.

Tendència

Atencion ath problèma de nhèu ventada recenta. Damb eth vent fòrt deth quadrant nòrd, eth dimars, se formaràn plaques de vent addicionaus. Eth mantèth de nhèu demore procliu ath desencadenament en quauqui casi.