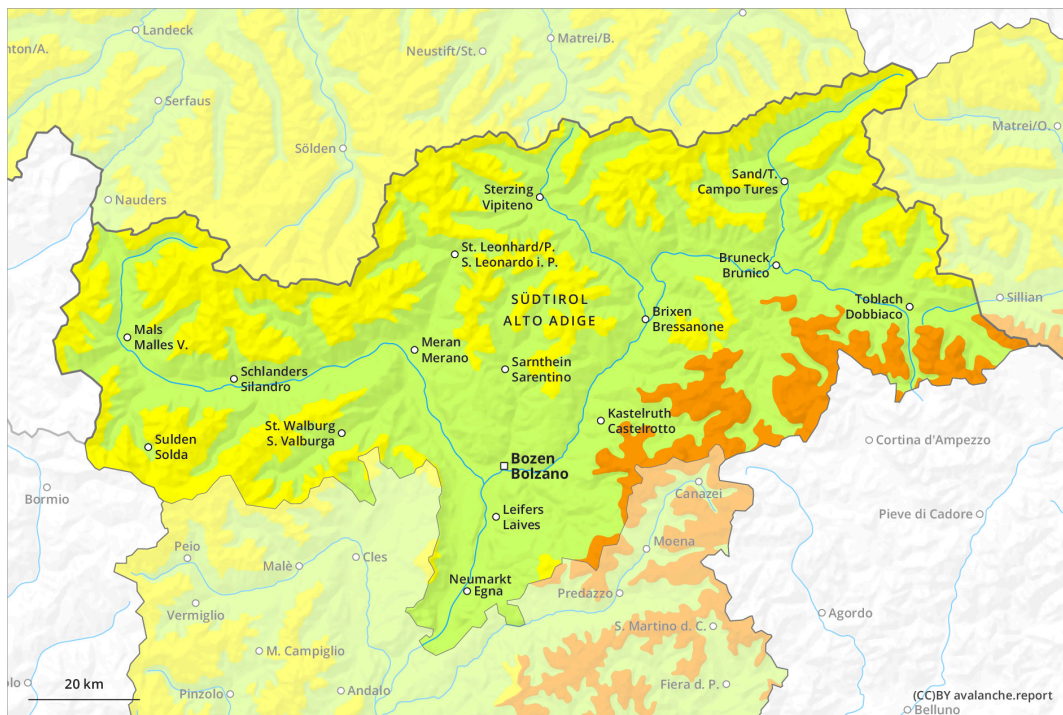
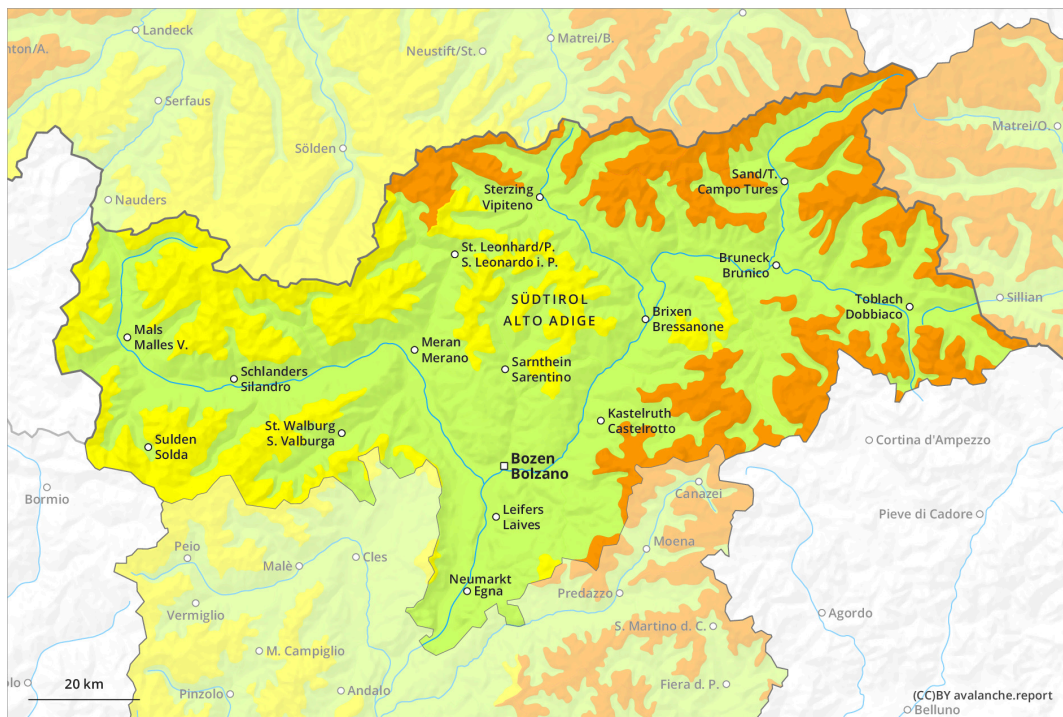




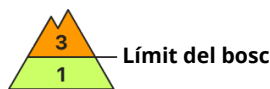
AM



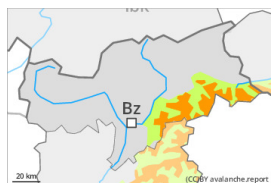
PM



Grau de Perill 3 - Marcat



Tendència: Perill d'allaus constant
en Dimarts 31 01 2023



Plaques de vent



Límit del bosc

Snowpack stability: **poor**
Frequency: **many**
Avalanche size: **medium**



Capa feble persistent



2200m

Snowpack stability: **poor**
Frequency: **some**
Avalanche size: **medium**

Les excursions de muntanya i les activitats forapista requereixen precaució i prudència. Amb el vent del nord-oest de forta intensitat, augment del perill.

Amb el vent del nord-oest progressivament passant a molt fort, es formaran plaques de vent inestables en totes les orientacions. Aquestes darreres ja poden ser desencadenades al pas d'un sol muntanyenc per sobre del límit del bosc. Són especialment desfavorables els vessants prop de les carenes. Alguns indrets perillosos es troben també prop del límit del bosc. Les allaus són com a mínim de mida mitjana. Els indrets perillosos i la probabilitat de desencadenament augmentaran en el transcurs de la jornada.

També, les allaus poden també desprendre's per les capes més profundes. Tals indrets perillosos es troben en vessants inclinats i poc freqüentats obacs per sobre dels 2200 m aproximadament i també als vessants assolats inclinats per sobre dels 2500 m aproximadament.

Mantell de neu

Patrons de perill

pp.6: neu freda i incohesiva i vent

pp.1: capa feble persistent

Les plaques de vent més recents es dipositaran a sobre de capes toves en totes les orientacions. Les plaques de vent més recents es dipositaran localment a sobre de gel de superfície. El mantell de neu esdevindrà progressivament procliu al desencadenament.

Al mantell de neu vella hi ha capes febles de cristalls facetats, sobretot en vessants obacs per sobre dels 2200 m aproximadament, i també en vessants assolats per sobre dels 2500 m aproximadament.

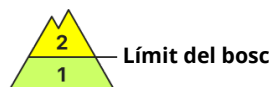
Els "whumpfs" i les fissures que propaguen al passar són indicis típics d'una estructura feble del mantell de neu

Tendència

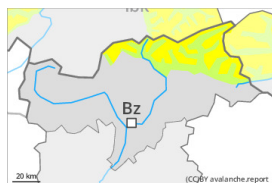
Atenció al problema de neu ventada recent. El dimarts, amb el vent del quadrant nord fort, es formaran plaques de vent addicionals. El mantell de neu roman procliu al desencadenament en alguns casos.

Grau de Perill 3 - Marcat

AM:



Tendència: Perill d'allaus constant →
 enDimarts 31 01 2023



Plaques de vent



Snowpack stability: **poor**
 Frequency: **some**
 Avalanche size: **medium**

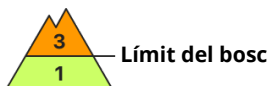


Capa feble persistent

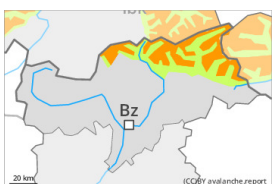


Snowpack stability: **poor**
 Frequency: **some**
 Avalanche size: **medium**

PM:



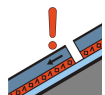
Tendència: Perill d'allaus constant →
 enDimarts 31 01 2023



Plaques de vent



Snowpack stability: **poor**
 Frequency: **many**
 Avalanche size: **medium**



Capa feble persistent



Snowpack stability: **poor**
 Frequency: **some**
 Avalanche size: **medium**

A conseqüència de la neu recent i el vent fort, augment del perill. Les excursions de muntanya i les activitats forapista requereixen precaució.

Amb la neu recent i el vent del nord- oest progressivament passant a molt fort , es formaran plaques de vent inestables en totes les orientacions. Aquestes darreres ja poden ser desencadenades al pas d'un sol muntanyenc per sobre del límit del bosc. Són especialment desfavorables els vessants prop de les carenes,. Alguns indrets perillosos es troben també prop del límit del bosc. Les allaus són com a mínim de mida mitjana. Els indrets perillosos i la probabilitat de desencadenament augmentaran en el transcurs de la jornada.

També, les allaus poden també desprendre's per les capes més profundes. Tals indrets perillosos es troben en vessants inclinats i poc freqüentats obacs per sobre dels 2200 m aproximadament i també als vessants assolats inclinats per sobre dels 2500 m aproximadament.

Mantell de neu

Patrons de perill

pp.6: neu freda i incohesiva i vent

pp.1: capa feble persistent

En el període fins el dilluns cauran en alguns sectors fins a 10 cm de neu. La neu recent i les plaques de



vent formades pel vent del nord-oest de forta intensitat es dipositaran a sobre de capes toves en totes les orientacions. Les plaques de vent més recents es dipositaran localment a sobre de gebre de superfície, especialment a la cresta principal dels Alps i al nord d'ella. El mantell de neu esdevindrà progressivament procliu al desencadenament.

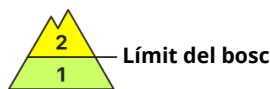
Al mantell de neu vella hi ha capes febles de cristalls facetats, sobretot en vessants obacs per sobre dels 2200 m aproximadament, i també en vessants assolats per sobre dels 2500 m aproximadament.

Els "whumpfs" i les fissures que propaguen al passar són indicis típics d'una estructura feble del mantell de neu

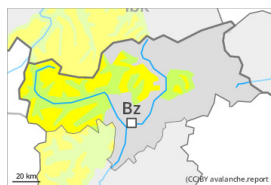
Tendència

Atenció al problema de neu ventada recent. El dimarts , amb el vent del quadrant nord fort , es formaran plaques de vent addicionals. El mantell de neu roman procliu al desencadenament en alguns casos.

Grau de Perill 2 - Moderat



Tendència: Perill d'allaus constant →
 en Dimarts 31 01 2023



Plaques de vent



^ Límit del bosc

Snowpack stability: **poor**
 Frequency: **some**
 Avalanche size: **medium**



Capa feble persistent



^ 2200m

Snowpack stability: **poor**
 Frequency: **some**
 Avalanche size: **medium**

Amb el vent del nord-oest de forta intensitat, augment del perill. La neu ventada i les capes febles persistents han d'avaluar-se amb atenció.

Amb el vent del nord-oest de forta intensitat, en el transcurs de la jornada el perill augmentarà sense pujar de grau. En totes les orientacions es formaran plaques de vent inestables. Aquestes darreres ja poden ser desencadenades al pas d'un sol muntanyenc per sobre del límit del bosc. Són especialment desfavorables els vessants prop de les carenes,. Alguns indrets perillosos es troben també prop del límit del bosc. Les allaus són com a mínim de mida mitjana. Els indrets perillosos i la probabilitat de desencadenament augmentaran en el transcurs de la jornada.

També, les allaus poden també desprendre's per les capes més profundes. Tals indrets perillosos es troben en vessants inclinats i poc freqüentats obacs per sobre dels 2200 m aproximadament i també als vessants assolellats inclinats per sobre dels 2500 m aproximadament.

Mantell de neu

Patrons de perill

pp.6: neu freda i incohesiva i vent

pp.1: capa feble persistent

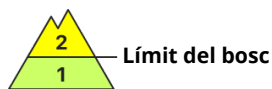
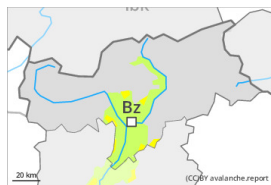
El dilluns caurà una mica de neu, especialment a la cresta principal dels Alps i al nord d'ella. El vent transportarà la neu recent i, en part, també la neu vella. Les plaques de vent més recents es dipositaran a sobre de capes toves en totes les orientacions. Aquestes es dipositaran localment a sobre de gebre de superfície.

Al mantell de neu vella hi ha capes febles de cristalls facetats, sobretot en vessants obacs per sobre dels 2200 m aproximadament, i també en vessants assolellats per sobre dels 2500 m aproximadament.

Tendència

Atenció al problema de neu ventada recent. El dimarts, amb el vent del quadrant nord fort, es formaran plaques de vent addicionals. El mantell de neu roman procliu al desencadenament en alguns casos.

Grau de Perill 2 - Moderat



Tendència: Perill d'allaus constant
en Dimarts 31 01 2023



Plaques de vent



Límit del bosc

Snowpack stability: **poor**

Frequency: **some**

Avalanche size: **small**

Atenció al problema de neu ventada recent.

Amb el vent del nord-oest de forta intensitat, en el transcurs de la jornada el perill d'allaus de neu seca augmentarà lleugerament.

Prop de les carenes així com en altitud es formaran plaques de vent majoritàriament de mida petita. Aquestes darreres poden, en alguns casos, ser desencadenades al pas d'un sol muntanyenc. Aquestes s'haurien d'evitar en vessants molt inclinats. Les allaus són com a mínim de mida petita.

Mantell de neu

Patrons de perill

pp.6: neu freda i incohesiva i vent

El dilluns, amb el vent del nord-oest progressivament cada cop més fort, es formaran plaques de vent majoritàriament de mida petita. El vent fort transportarà la neu vella de feble cohesió. Les plaques de vent més recents es dipositaran a sobre de capes toves sobretot en vessants obacs molt inclinats. Al mantell de neu vella no hi ha pràcticament capes febles.

Tendència

Les acumulacions de neu ventada es lligaran lentament amb la neu vella sobretot en vessants obacs molt inclinats.