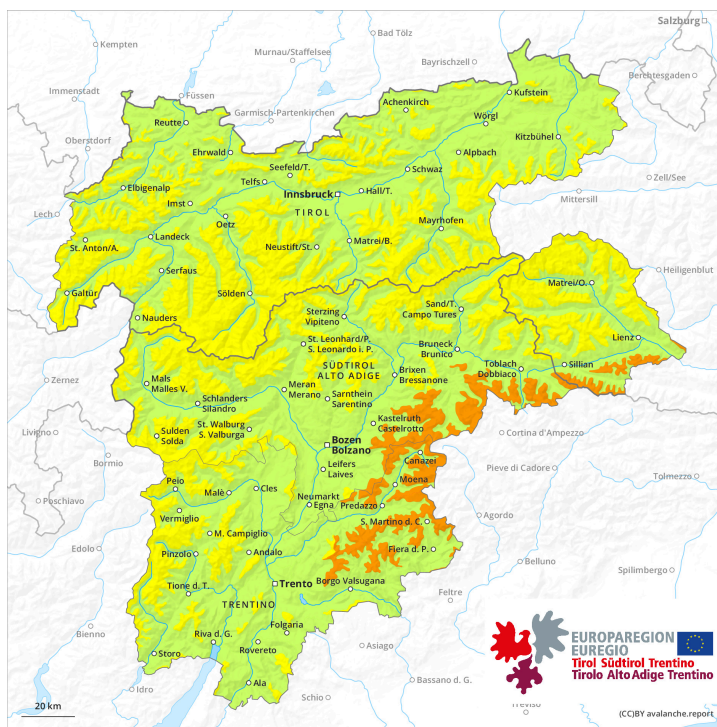
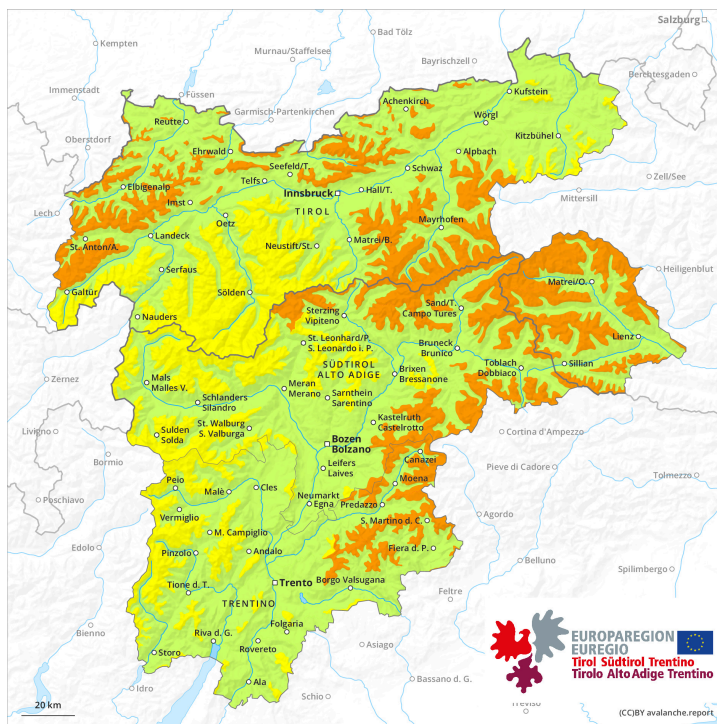




Matin



Après-midi



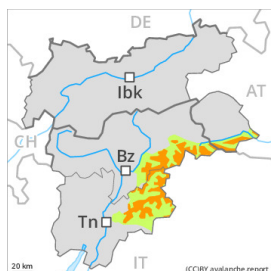
Degré de danger 3 - Marqué



Limite de la forêt

Tendance: danger d'avalanche constant →

leMardi 31 01 2023



Neige soufflée
(Neige ventée)



Limite de la forêt

Snowpack stability: **poor**

Frequency: **many**

Avalanche size: **medium**



Neige
ancienne
(Sous-couche
fragile
persistante)



2200m

Snowpack stability: **poor**

Frequency: **some**

Avalanche size: **medium**

Les randonnées et descentes hors-piste demandent prudence et retenue. Augmentation du danger avec le vent de nord-ouest fort.

Des accumulations de neige soufflée susceptibles d'être déclenchées se forment avec le vent de nord-ouest tendant vers la tempête à toutes les expositions. Celles-ci peuvent déjà être déclenchées par un seul amateur de sports d'hiver au-dessus de la limite de la forêt. Ce sont les pentes à proximité des crêtes qui sont particulièrement défavorables. Quelques endroits dangereux se situent aussi dans la zone de la limite de la forêt. Des avalanches sont généralement de taille moyenne. Les endroits dangereux et la probabilité de déclenchement augmentent en cours de journée.

En outre, des avalanches peuvent aussi être déclenchées dans les couches profondes du manteau neigeux. De tels endroits dangereux se situent sur les pentes raides, peu fréquentées à l'ombre au-dessus d'environ 2200 m ainsi que sur les pentes raides au soleil au-dessus d'environ 2500 m.

Manteau neigeux

Modèles de danger

md.6: froid, neige légère et vent

md.1: sous-couche fragile persistante

Les accumulations de neige soufflée fraîches se déposeront sur des couches meubles à toutes les expositions. Les accumulations de neige soufflée nouvelles se déposeront en partie sur du givre de surface. Le manteau neigeux sera de plus en plus fragile.

Dans le manteau neigeux ancien des couches fragiles ayant subi une métamorphose constructive à grains anguleux sont présentes, notamment sur les pentes à l'ombre au-dessus d'environ 2200 m comme sur les pentes ensoleillées au-dessus d'environ 2500 m.

Des bruits sourds et des fissures lors du passage sur le manteau neigeux sont des signes nets d'une structure fragile du manteau neigeux.

Tendance



Attention à la neige récemment soufflée. Des accumulations de neige soufflée supplémentaires se forment avec le vent de secteur nord fort mardi. Le manteau neigeux reste parfois fragile.

Degré de danger 3 - Marqué

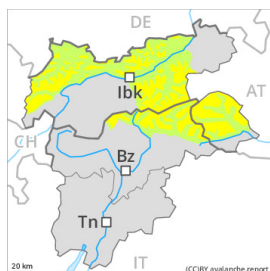
AM:



Limite de la forêt

Tendance: danger d'avalanche constant →

leMardi 31 01 2023



Neige soufflée
(Neige ventée)



Limite de la forêt

Snowpack stability: **poor**

Frequency: **some**

Avalanche size: **medium**



Neige ancienne
(Sous-couche fragile persistante)



2200m

Snowpack stability: **poor**

Frequency: **some**

Avalanche size: **medium**

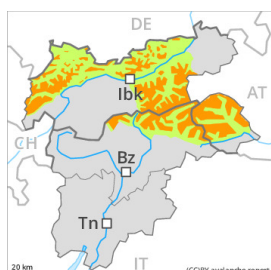
PM:



Limite de la forêt

Tendance: danger d'avalanche constant →

leMardi 31 01 2023



Neige soufflée
(Neige ventée)



Limite de la forêt

Snowpack stability: **poor**

Frequency: **many**

Avalanche size: **medium**



Neige ancienne
(Sous-couche fragile persistante)



2200m

Snowpack stability: **poor**

Frequency: **some**

Avalanche size: **medium**

Augmentation du danger avec la neige fraîche et le vent fort. Les randonnées et descentes hors-piste demandent de la retenue.

Des accumulations de neige soufflée susceptibles d'être déclenchées se forment avec la neige fraîche et le vent de nord-ouest tendant vers la tempête à toutes les expositions. Celles-ci peuvent déjà être déclenchées par un seul amateur de sports d'hiver au-dessus de la limite de la forêt. Ce sont les pentes à proximité des crêtes qui sont particulièrement défavorables. Quelques endroits dangereux se situent aussi dans la zone de la limite de la forêt. Des avalanches sont généralement de taille moyenne. Les endroits dangereux et la probabilité de déclenchement augmentent en cours de journée.

En outre, des avalanches peuvent aussi être déclenchées dans les couches profondes du manteau neigeux. De tels endroits dangereux se situent sur les pentes raides, peu fréquentées à l'ombre au-dessus d'environ 2200 m ainsi que sur les pentes raides au soleil au-dessus d'environ 2500 m.



Manteau neigeux

Modèles de danger

md.6: froid, neige légère et vent

md.1: sous-couche fragile persistante

Lundi il tombera par régions jusqu'à 10 cm de neige. La neige fraîche et les accumulations de neige soufflée se formeront avec le vent de nord-ouest fort se déposeront sur des couches meubles à toutes les expositions. Les accumulations de neige soufflée nouvelles se déposeront en partie sur du givre de surface, surtout sur la crête principale des Alpes et au nord de celle-ci. Le manteau neigeux sera de plus en plus fragile.

Dans le manteau neigeux ancien des couches fragiles ayant subi une métamorphose constructive à grains anguleux sont présentes, notamment sur les pentes à l'ombre au-dessus d'environ 2200 m comme sur les pentes ensoleillées au-dessus d'environ 2500 m.

Des bruits sourds et des fissures lors du passage sur le manteau neigeux sont des signes nets d'une structure fragile du manteau neigeux.

Tendance

Attention à la neige récemment soufflée. Des accumulations de neige soufflée supplémentaires se forment avec le vent de secteur nord fort mardi. Le manteau neigeux reste parfois fragile.

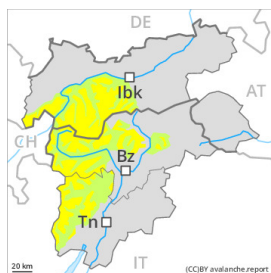
Degré de danger 2 - Limité



Limite de la forêt

Tendance: danger d'avalanche constant

le Mardi 31 01 2023



Neige soufflée
(Neige ventée)



Limite de la forêt

Snowpack stability: **poor**

Frequency: **some**

Avalanche size: **medium**



Neige ancienne
(Sous-couche fragile persistante)



2200m

Snowpack stability: **poor**

Frequency: **some**

Avalanche size: **medium**

Augmentation du danger avec le vent de nord-ouest fort. Neige soufflée et neige ancienne fragile à évaluer avec précaution.

Avec le vent de nord-ouest fort le danger augmente au sein du degré de danger en cours de journée. Des accumulations de neige soufflée susceptibles d'être déclenchées se forment à toutes les expositions. Celles-ci peuvent déjà être déclenchées par un seul amateur de sports d'hiver au-dessus de la limite de la forêt. Ce sont les pentes à proximité des crêtes qui sont particulièrement défavorables. Quelques endroits dangereux se situent aussi dans la zone de la limite de la forêt. Des avalanches sont généralement de taille moyenne. Les endroits dangereux et la probabilité de déclenchement augmentent en cours de journée. En outre, des avalanches peuvent aussi être déclenchées dans les couches profondes du manteau neigeux. De tels endroits dangereux se situent sur les pentes raides, peu fréquentées à l'ombre au-dessus d'environ 2200 m ainsi que sur les pentes raides au soleil au-dessus d'environ 2500 m.

Manteau neigeux

Modèles de danger

md.6: froid, neige légère et vent

md.1: sous-couche fragile persistante

Lundi il tombera un peu de neige, surtout sur la crête principale des Alpes et au nord de celle-ci. Le vent transporte la neige fraîche et partiellement aussi la neige ancienne. Les accumulations de neige soufflée fraîches se déposeront sur des couches meubles à toutes les expositions. Elles reposent en partie sur du givre de surface.

Dans le manteau neigeux ancien des couches fragiles ayant subi une métamorphose constructive à grains anguleux sont présentes, notamment sur les pentes à l'ombre au-dessus d'environ 2200 m comme sur les pentes ensoleillées au-dessus d'environ 2500 m.

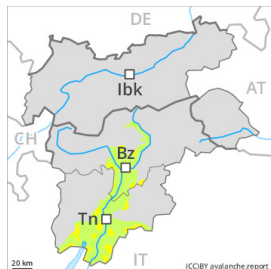
Tendance

Attention à la neige récemment soufflée. Des accumulations de neige soufflée supplémentaires se forment



avec le vent de secteur nord fort mardi. Le manteau neigeux reste parfois fragile.

Degré de danger 2 - Limité



Limite de la forêt

Tendance: danger d'avalanche constant
le Mardi 31 01 2023



Neige soufflée
(Neige ventée)



Limite de la forêt

Snowpack stability: **poor**

Frequency: **some**

Avalanche size: **small**

Attention à la neige récemment soufflée.

Avec le vent de nord-ouest fort le danger d'avalanches sèches augmente un peu en cours de journée. Des accumulations de neige soufflée en général petites se forment à proximité des crêtes ainsi qu'en altitude. Celles-ci peuvent être parfois déclenchées par un seul amateur de sports d'hiver. Elles devraient être évitées en terrain très raide. Des avalanches sont généralement petites.

Manteau neigeux

Modèles de danger

md.6: froid, neige légère et vent

Des accumulations de neige soufflée en général petites se forment avec le vent de nord-ouest de plus en plus fort lundi. Le vent fort transporte la neige ancienne meuble. Les accumulations de neige soufflée fraîches se déposeront sur des couches meubles surtout sur les pentes très raides à l'ombre. Dans le manteau neigeux ancien de rares couches fragiles sont présentes.

Tendance

Les accumulations de neige soufflée ne se lient que lentement avec la neige ancienne surtout sur les pentes très raides à l'ombre.

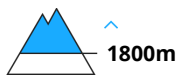
Degré de danger 2 - Limité



Tendance: **danger d'avalanche constant** →
leMardi 31 01 2023



Neige soufflée
(Neige ventée)



Snowpack stability: **poor**
Frequency: **some**
Avalanche size: **medium**

Augmentation du danger d'avalanches avec le vent de nord-ouest fort à tempétueux. Neige récemment soufflée constituant le danger principal.

Avec le vent de nord-ouest fort à tempétueux le danger d'avalanches augmente au sein du degré de danger en cours de journée. Des accumulations de neige soufflée susceptibles d'être déclenchées se forment à toutes les expositions. Celles-ci peuvent déjà être déclenchées par un seul amateur de sports d'hiver au-dessus d'environ 1800 m. Ce sont les pentes à proximité des crêtes qui sont particulièrement défavorables. Des endroits dangereux se situent aussi dans la zone de la limite de la forêt. Des avalanches sont généralement de taille moyenne. Les endroits dangereux et la probabilité de déclenchement augmentent en cours de journée.

Manteau neigeux

Modèles de danger

md.6: froid, neige légère et vent

Lundi il tombera un peu de neige. Le vent transporte la neige fraîche et partiellement aussi la neige ancienne. Les accumulations de neige soufflée fraîches se déposeront sur des couches meubles à toutes les expositions. Elles reposent en partie sur du givre de surface.

Tendance

Attention à la neige récemment soufflée. Des accumulations de neige soufflée supplémentaires se forment avec le vent de secteur nord fort mardi. Le manteau neigeux reste parfois fragile.