

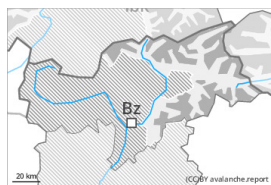
Grad de perilh 3 - Mercat



Limit deth bòsc

Tendència: perilh de lauegi constant

enDimèrcles 01 02 2023



Plaques de vent



Limit deth bòsc

Snowpack stability: **poor**

Frequency: **many**

Avalanche size: **medium**



Coches fèbles persistentes



2200m

Snowpack stability: **poor**

Frequency: **some**

Avalanche size: **medium**

Es excursions de montanha e es activitats dehòra de pista requerissen precaucion. Nhèu ventada e coches febles persistentes son era hònt principau de perilh.

Damb era nhèu recenta e eth vent de fòrt a plan fòrt deth nòrd- oèst , en totes es orientacions se formaràn plaques de vent inestables. Aguestes darrères ja pòden èster desencadenades ath pas d'un unic montanhaire per dessus deth limit deth bòsc. Especiaument desfavorables son es pales apròp des crestes,. Quauqu'uns endrets perilhosi se tròben tanben apròp deth limit deth bòsc. Es lauegi son aumens de mida mejana. Es endrets perilhosi e era probabilitat de desencadenament aumentaràn damb era altitud. Tanben, es lauegi pòden tanben produsir un desencadenament enes coches mès pregones. Taus endrets perilhosi se tròben en pales arribentes e pòc freqüentades ombrères per dessus des 2200 m aproximativament e tanben enes pales soleienques arribentes per dessus des 2500 m aproximativament.

Celh de nhèu

Patrons de perilh

pp.6: heired, nhèu sense coesion e vent

pp.1: cocha fèbla persistena prigonda

En ua zòna vasta eth dimars eth vent serà de fòrt a plan fòrt. Es plaques de vent recentes e antigues se depositaràn ath dessus de coches trendes en totes es orientacions. Es plaques de vent mès recentes se depositaràn locaument ath dessus de gibra de superfícia, especiaument ena cresta principau des Aups e a nord di essa. Eth mantèth de nhèu ei procliu ath desencadenament en quauqui endrets.

Ath laguens deth mantèth de nhèu vielha se tròben coches febles de cristalhs angulosi, sustot enes pales ombrères per dessus des 2200 m aproximativament, e tanben enes pales soleienques per dessus des 2500 m aproximativament.

Es "whumpfs" e es henerècles que propaguen son indicis tipics d'ua estructura febla deth mantèth de nhèu

Tendència

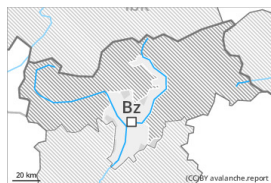
Atencion ath problèma de nhèu ventada recenta. Damb eth vent fòrt deth quadrant nòrd , eth dimèrcles ,



se formaràn plaques de vent addicionaus. Eth mantèth de nhèu demore procliu ath desencadenament en quauqui casi.



Grad de perilh 2 - Moderat



Limit deth bòsc

Tendència: perilh de lauegi constant

enDimèrcles 01 02 2023



Plaques de vent



Limit deth bòsc

Snowpack stability: **poor**

Frequency: **some**

Avalanche size: **small**

Atencion ath problèma de nhèu ventada recenta.

Eth vent serà a viatges fòrt. Apròp des crestes e tanben en altitud se formaràn plaques de vent majoritàriament de mida petita. Aguestes darrères pòden, de manèra isolada, èster desencadenades ath pas d'un unic montanhaire. Aguestes s'aurien d'evitar en pales fòrça inclinades. Es lauegi son aumens de mida petita.

Celh de nhèu

Patrons de perilh

pp.6: heired, nhèu sense coesion e vent

Damb eth vent progressivament cada viatge mès fòrt deth nòrd , a compdar deth deluns , se formaràn plaques de vent majoritàriament de mida petita. Eth vent fòrt transportarà era nhèu vielha de febla coesion. Es plaques de vent mès recentes s'estacaràn lentament damb era nhèu vielha sustot en pales ombrères fòrça arribentes. Ath laguens deth mantèth de nhèu vielha non se tròben practicament coches febles.

Tendència

Es acumulacions de nhèu ventada s'estacaràn lentament samb era nhèu vielha sustot en pales ombrères fòrça arribentes.

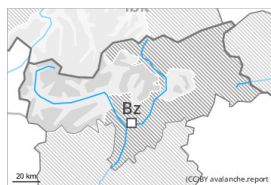
Grad de perilh 2 - Moderat



Limit deth bòsc

Tendència: perilh de lauegi constant →

enDimèrcles 01 02 2023



Plaques de vent



Limit deth bòsc

Snowpack stability: **poor**

Frequency: **some**

Avalanche size: **medium**



Coches fèbles persistentes



2200m

Snowpack stability: **poor**

Frequency: **some**

Avalanche size: **medium**

Nhèu ventada recenta e nhèu ventada antiga son era hònt principau de perilh. Eth problèma de coches febles persistentes ac cau avalorar damb atencion.

Damb eth vent de fòrt a plan fort deth nòrd-oèst, eth dimars es plaques de vent creixeràn. En totes es orientacions se formaràn plaques de vent inestables. Aguestes darrères ja pòden èster desencadenades ath pas d'un unic montanhaire per dessus deth limit deth bòsc. Especiaument desfavorables son es pales apròp des crestes,. Quauqu'uns endrets perilhosi se tròben tanben apròp deth limit deth bòsc. Es lauegi son aumens de mida mejana. Es endrets perilhosi e era probabilitat de desencadenament aumentaràn damb era altitud.

Tanben, es lauegi pòden tanben produsir un desencadenament enes coches mès pregones. Taus endrets perilhosi se tròben en pales arribentes e pòc freqüentades ombrères per dessus des 2200 m aproximativament e tanben enes pales soleienques arribentes per dessus des 2500 m aproximativament.

Celh de nhèu

Patrons de perilh

pp.6: heired, nhèu sense coesion e vent

pp.1: cocha fèbla persistena prigonda

Eth vent fòrt transportarà era nhèu recenta e, en part, tanben era nhèu vielha. Es plaques de vent mès recentes se depositaràn ath dessus de coches trendes en totes es orientacions. Aguestes se depositaràn locaument ath dessus de gibra de superfícia, especiaument ena cresta principau des Aups e a nord di essa. Ath laguens deth mantèth de nhèu vielha se tròben coches febles de cristalhs angulosi, sustot enes pales ombrères per dessus des 2200 m aproximativament, e tanben enes pales soleienques per dessus des 2500 m aproximativament.

Tendència

Atencion ath problèma de nhèu ventada recenta. Damb eth vent fòrt deth quadrant nòrd, eth dimèrcles, se formaràn plaques de vent addicionaus. Eth mantèth de nhèu demore procliu ath desencadenament en



quauqui casi.