

## Grado de Peligro 3 - Notable



Límite del bosque

Tendencia: **peligro de aludes en aumento**  
 en Jueves 02 02 2023



Placas de viento



Límite del bosque

Snowpack stability: **poor**

Frequency: **many**

Avalanche size: **medium**



Capas débiles persistentes



2200m

Snowpack stability: **poor**

Frequency: **some**

Avalanche size: **medium**

Las excursiones de montaña y las actividades fuera pista requieren precaución. Nieve venteadada y capas débiles persistentes son la principal fuente de peligro.

Con el viento fuerte del noroeste, se formarán placas de viento inestables en todas las orientaciones. Estas últimas ya pueden desencadenarse al paso de un solo montañero por encima del límite del bosque. Son especialmente desfavorables las laderas cercanas a los cordales. Algunos lugares peligrosos se encuentran también cerca del límite del bosque. Los aludes son como mínimo de tamaño mediano. Los lugares peligrosos y la probabilidad de desencadenamiento aumentarán con la altitud.

Los aludes pueden desprenderse por las capas más profundas. Tales lugares peligrosos se encuentran en laderas inclinadas y poco frecuentadas umbrías por encima de los 2200 m aproximadamente y en las laderas solanas inclinadas por encima de los 2500 m aproximadamente.

## Manto nivoso

### Patrones de peligro

pp.6: frío, nieve suelta y viento

pp.1: capas débiles persistentes profundas

El miércoles el viento soplará fuerte en una zona amplia. Las placas de viento recientes y antiguas se depositarán encima de capas blandas en todas las orientaciones. Las placas de viento descansan localmente encima de escarcha de superficie, especialmente en la cresta principal de los Alpes y al norte de esa. El manto de nieve es proclive al desencadenamiento en algunos lugares.

En el manto de nieve antigua hay capas débiles de cristales facetados, sobre todo en las laderas umbrías por encima de los 2200 m aproximadamente, y en las laderas soleadas por encima de los 2500 m aproximadamente.

Los "whumpfs" y las fisuras que propagan al pasar son indicios típicos de una estructura débil del manto de nieve

## Tendencia



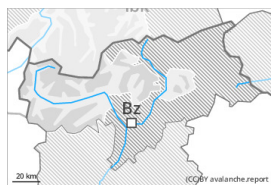
El jueves caerá mucha nieve, sobre todo al noroeste y en los Altos Tauri. A consecuencia de la nieve reciente y el viento fuerte, claro aumento del peligro de aludes. El manto de nieve se volverá inestable en muchos lugares.



## Grado de Peligro 2 - Limitado



Límite del bosque

Tendencia: **peligro de aludes en aumento**  
en Jueves 02 02 2023

Placas de viento



Límite del bosque

Snowpack stability: **poor**Frequency: **some**Avalanche size: **medium**

Capas débiles persistentes



2200m

Snowpack stability: **poor**Frequency: **some**Avalanche size: **medium**

Nieve venteada reciente y nieve venteada antigua son la principal fuente de peligro. El problema de capas débiles persistentes debe evaluarse con atención.

Con el viento con rachas fuertes del noroeste, el miércoles las placas de viento crecerán. En todas las orientaciones se formarán placas de viento inestables. Estas últimas ya pueden desencadenarse al paso de un solo montañero por encima del límite del bosque. Son especialmente desfavorables las laderas cercanas a los cordales. Algunos lugares peligrosos se encuentran también cerca del límite del bosque. Los aludes son como mínimo de tamaño mediano. Los lugares peligrosos y la probabilidad de desencadenamiento aumentarán con la altitud.

Los aludes pueden desprenderse por las capas más profundas. Tales lugares peligrosos se encuentran en laderas inclinadas y poco frecuentadas umbrías por encima de los 2200 m aproximadamente y en las laderas solanas inclinadas por encima de los 2500 m aproximadamente.

## Manto nivoso

### Patrones de peligro

pp.6: frío, nieve suelta y viento

pp.1: capas débiles persistentes profundas

El viento fuerte transportará la nieve. Las diversas placas de viento descansan encima de capas blandas en todas las orientaciones. Estas se depositarán localmente encima de escarcha de superficie, especialmente en la cresta principal de los Alpes y al norte de esa.

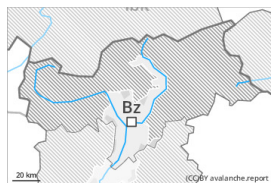
En el manto de nieve antigua hay capas débiles de cristales facetados, sobre todo en las laderas umbrías por encima de los 2200 m aproximadamente, y en las laderas soleadas por encima de los 2500 m aproximadamente.

## Tendencia

El jueves caerá mucha nieve, sobre todo al noroeste. A consecuencia de la nieve reciente y el viento fuerte, claro aumento del peligro de aludes. El manto de nieve se volverá inestable en muchos lugares.



## Grado de Peligro 2 - Limitado



Límite del bosque

Tendencia: **peligro de aludes sin cambios** →  
en Jueves 02 02 2023



Placas de viento



Límite del bosque

Snowpack stability: **poor**

Frequency: **some**

Avalanche size: **small**

### Atención al problema de nieve venteada reciente.

El viento soplará a veces fuerte. Cerca de los cordales así como en altitud se formarán placas de viento en su mayoría de tamaño pequeño. Estas últimas pueden, de manera aislada, desencadenarse al paso de un solo montañero. Estas deberían evitarse en laderas muy empinadas. Los aludes son como mínimo de tamaño pequeño.

### Manto nivoso

#### Patrones de peligro

pp.6: frío, nieve suelta y viento

Desde el lunes, con el viento progresivamente cada vez más fuerte del norte, se formarán placas de viento en su mayoría de tamaño pequeño. El viento fuerte transportará la nieve antigua de débil cohesión. Las placas de viento más recientes se unirán lentamente con la nieve antigua sobre todo en laderas umbrías muy inclinadas.

En el manto de nieve antigua prácticamente no hay capas débiles.

### Tendencia

Con el viento fuerte del noroeste, el miércoles se formarán nuevas placas de viento.